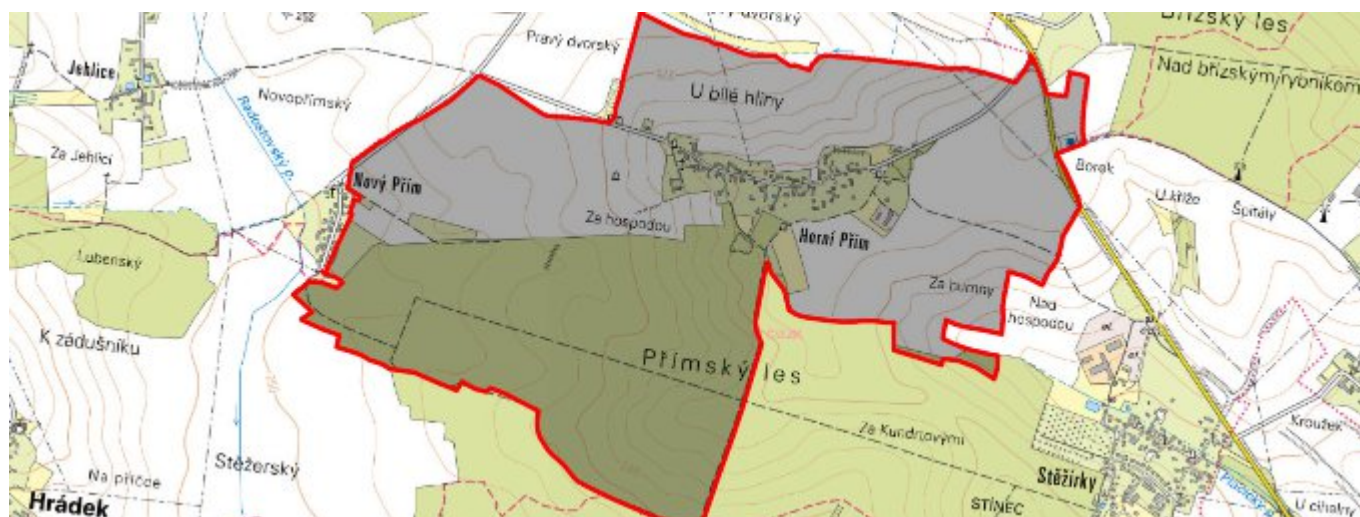


Horní Přím - CZ052.3602.5205.043869 - stav 22. 3. 2021

A. OBEC

Dolní Přím

Číslo obce PRVKUK	43869
Kód obce PRVKUK	CZ052.3602.5205.043869
Kód obce	569984
Číslo ORP (ČSÚ) Název ORP	965 (5205) Hradec Králové
Číslo POU Název POU	2054 Nechanice



Členění obce

Úplný kód části obce PRVKUK	Název části obce	Kód části obce PRVKUK	Kód části obce RÚIAN
CZ052.3602.5205.043869.01	Horní Přím	04386	43869

B. CHARAKTERISTIKA OBCE

B.1 Základní informace o obci

Místní část Horní Přím leží cca 9 km severozápadně od Hradce Králové a cca 5 km východně od města Nechanice v nadmořských výškách cca 290 - 307 m n.m.

V Horním Přímu žije 68 trvale bydlících obyvatel. Průmysl zde zastoupen není, je zde pouze

několik drobných živnostníků.

Větší část Horního Přímu leží v povodí Radostovského potoka, č.h.p. 1-04-03-018, menší část spadá do povodí Chaloupské svodnice, č.h.p. 1-03-01-007.

Místní částí prochází páteřní komunikace podél které se nachází většina zástavby. Převládá roztroušená zástavba rodinných domů.

Nový územní plán bude schválen na začátku roku 2019. Místní část Horní Přímu je součástí obce Dolní Přímu.

Podklady:

Vyplněný sběrný formulář "Podklady pro aktualizaci PRVKUK"

Informace provozovatele kanalizace

Informace obce

B.2 Demografický vývoj (prognóza)

Název části obce	Obyvatelé	Počet obyvatel						
		2002	2005	2010	2015	2020	2025	2030
Horní Přímu	Trvale bydlící	-	-	-	73	90	95	98
	Přechodně bydlící	-	-	-	0	0	0	0
	Celkem	-	-	-	73	90	95	98

B.3 Vývoj počtu obyvatel v obci (ČSÚ)

Obec	2010	2011	2012	2013	2014	2015	2016	2017	2018	2019	2020	2021	2022	2023
Dolní Přímu	603	621	636	653	640	669	677	678	676	688	708	734	-	-

C. VODOVODY

C.1 Počet obyvatel připojených na vodovod

Název části obce	Počet připojených na vodovod						
	2002	2005	2010	2015	2020	2025	2030
Horní Přímu	-	-	-	73	90	95	98

C.2 Bilanční údaje

Položka	Jednotka	2002	2005	2010	2015	2020	2025	2030
---------	----------	------	------	------	------	------	------	------

Průměrná potřeba vody	m ³ /den	-	-	-	7	8	9	10
Maximální potřeba vody	m ³ /den	-	-	-	9	11	14	16
Voda specifická z VVR	l/os x den	-	-	-	7,10	7,91	8,72	9,53
Voda specifická z VFC	l/os x den	-	-	-	5,98	6,66	7,35	8,03
Voda specifická z VFD	l/os x den	-	-	-	4,94	5,50	6,07	6,63
Voda specifická z VFO	l/os x den	-	-	-	1,04	1,16	1,28	1,40
Voda specifická z VNF	l/os x den	-	-	-	1,12	1,25	1,37	1,50

C.4 Vodovody – popis stávajícího stavu

Obec Horní Příim má vybudován veřejný vodovod, který je součástí Vodárenské soustavy Východní Čechy.

Hlavní zásobní řad do obce je veden z východního směru z vodojemu Horní Příim – 1000 m³ (309/313 m n.m.). V obci z tohoto řadu odbočují rozvodné řady.

Zástavba obce je v tlakovém pásmu věžového vodojemu Probluz.

Na systém veřejného vodovodu obce jsou napojeni téměř všichni obyvatelé. Na rozvodu umístěné hydranty plní též požadavky požárního zabezpečení.

Vodovod je v majetku společnosti Vodovody a kanalizace Hradec Králové, a.s., Hradec Králové, provozovatelem vodovodního systému je Královéhradecká provozní, a.s., Hradec Králové.

Kvalita vody je v souladu s vyhláškou 70/2018 Sb., kterou se mění vyhláška č. 252/2004 Sb., kterou se stanoví hygienické požadavky na pitnou a teplou vodu a četnost a rozsah kontroly pitné vody a je pravidelně sledována.

Suché období letos a v minulých letech se neprojeví na vydatnosti stávajících vodních zdrojů.

C.5 Vodovody – popis návrhového stavu

Zásadní objem vody dodávané do systému Novobydžovska je distribuován přes vodojem Horní Přím pomocí ČS Na Františku zapojené do systému VSVČ. Vodojem Horní Přím má objem 1 000 m³, ročně jim proteče 1,25 milionů m³ vody. S ohledem na zřizování nových veřejných vodovodů v lokalitách postižených suchem a připojování obyvatel v místech, kde už vodovod existuje, je nezbytné rozšířit akumulaci vodojemu Horní Přím na celkový objem 4 000 m³. Zajistí se tím vyšší zabezpečení dodávky pitné vody pro region s 35 tisíci obyvateli.

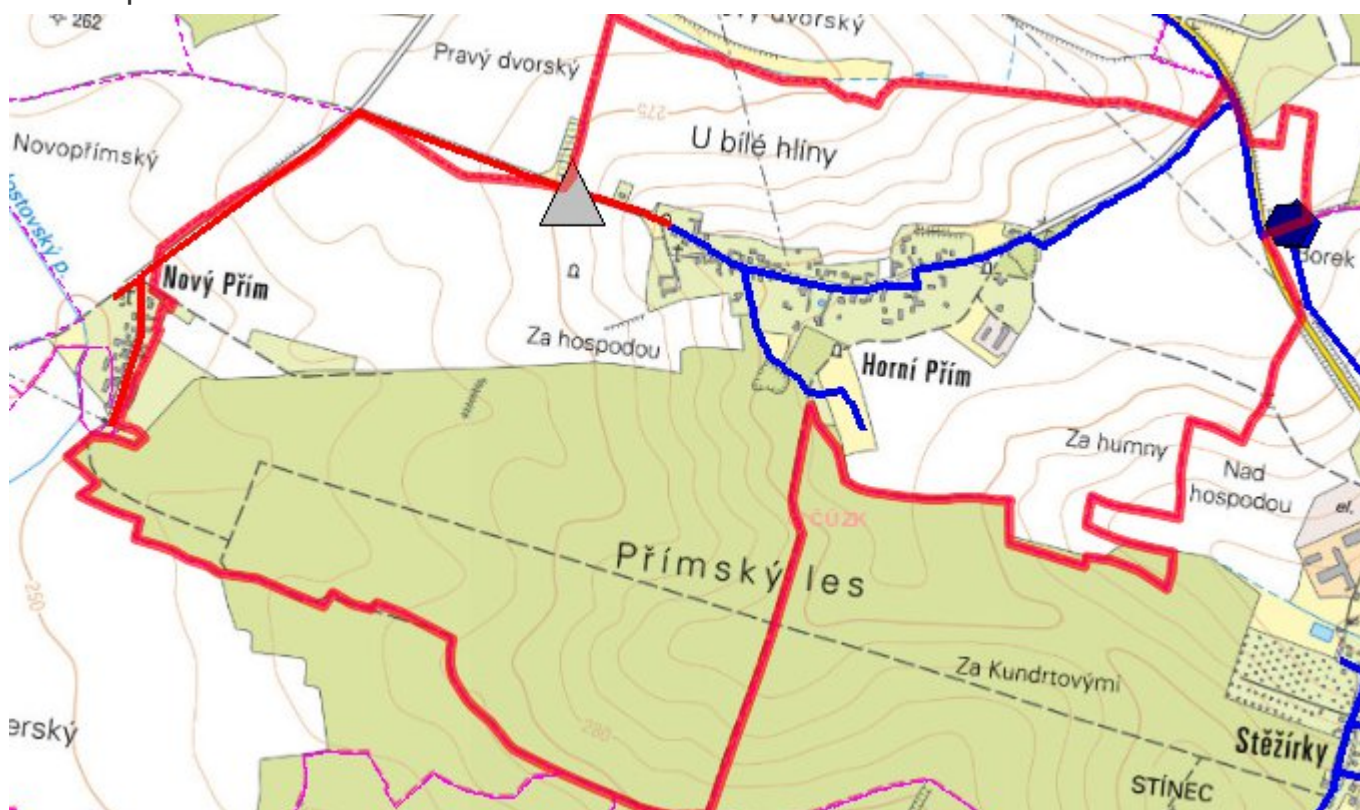
Rozvodná vodovodní síť nárokům na zásobování vodou a i rozvoji místní části vyhovuje. V návrhovém období se počítá pouze s eventuelním doplněním rozvodů podle potřeb obyvatel a rozvojem místní části.

Bude řešena pouze běžná údržba s cílem dosažení maximální efektivity provozu.

C.6 Nouzové zásobování vodou za krizové situace

Vzhledem k napojení vodovodu na VSVČ je jako záložní zdroj uvažována úpravna vody v Hradci Králové. Pro nouzové zásobení se dále počítá s využitím lokálních zdrojů, pokud jejich vydatnost a kvalita bude vyhovující.

C.7 Mapa



D. KANALIZACE A ČOV

D.1 Počet obyvatel připojených na kanalizaci

Název části obce	Počet připojených na kanalizaci						
	2002	2005	2010	2015	2020	2025	2030

Horní Příim	-	-	-	73	90	95	98
--------------------	---	---	---	----	----	----	----

D.2 Počet obyvatel připojených na ČOV

Název části obce	Počet připojených na ČOV						
	2002	2005	2010	2015	2020	2025	2030
Horní Příim	-	-	-	73	90	95	98

D.3 Bilanční údaje

Položka	Jednotka	2002	2005	2010	2015	2020	2025	2030
Produkce komunálních OV	m ³ /den	-	-	-	7,00	7,80	8,60	9,40
Produkce komunálního znečištění	kg/den	-	-	-	4,38	4,88	5,38	5,88
Produkce průmyslových OV	m ³ /den	-	-	-	0,00	0,00	0,00	0,00
Produkce znečištění průmyslových OV	kg/den	-	-	-	0,00	0,00	0,00	0,00

D.5 Kanalizace – popis stávajícího stavu

V místní části je realizována nová gravitační kanalizace (především pro novou výstavbu), která svádí odpadní vody západním směrem na ČOV Dolní Příim. Na tuto kanalizaci je napojena cca 75 % obyvatel místní části.

Ostatní předčišťují

D.6 Kanalizace – popis návrhového stavu

S ohledem na skutečnost, že kanalizační systém je poměrně nový a na začátku své životnosti, se nepředpokládá v návrhovém období jeho rozšíření nebo úpravy.

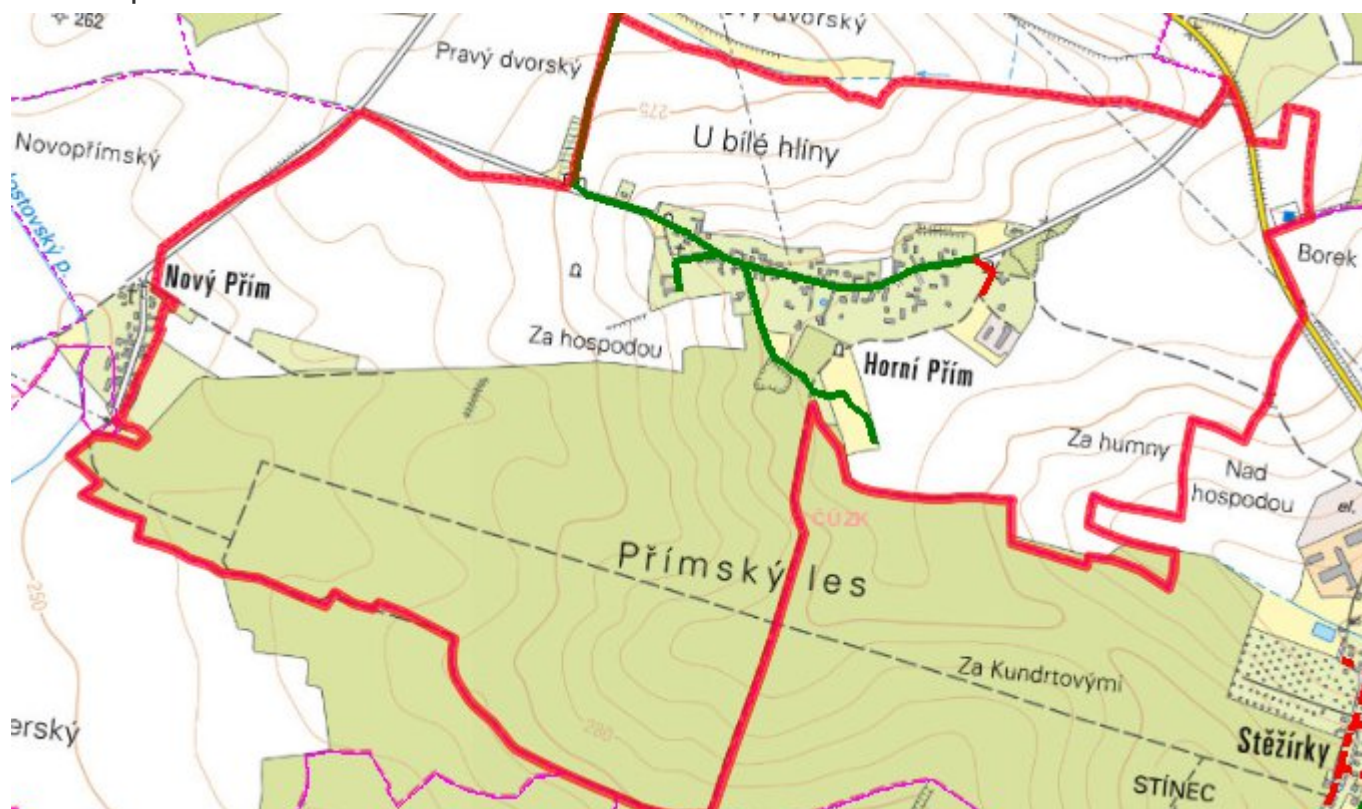
Pouze běžná údržba s cílem dosažení maximální efektivity provozu.

Případné rozšíření kanalizace pouze podle rozvoje obce a konkrétních potřeb obyvatel.

Dešťová kanalizace zůstane ve stávajícím stavu i rozsahu, pouze bude podle potřeby

opravována.

D.7 Mapa



E. EKONOMICKÁ ČÁST

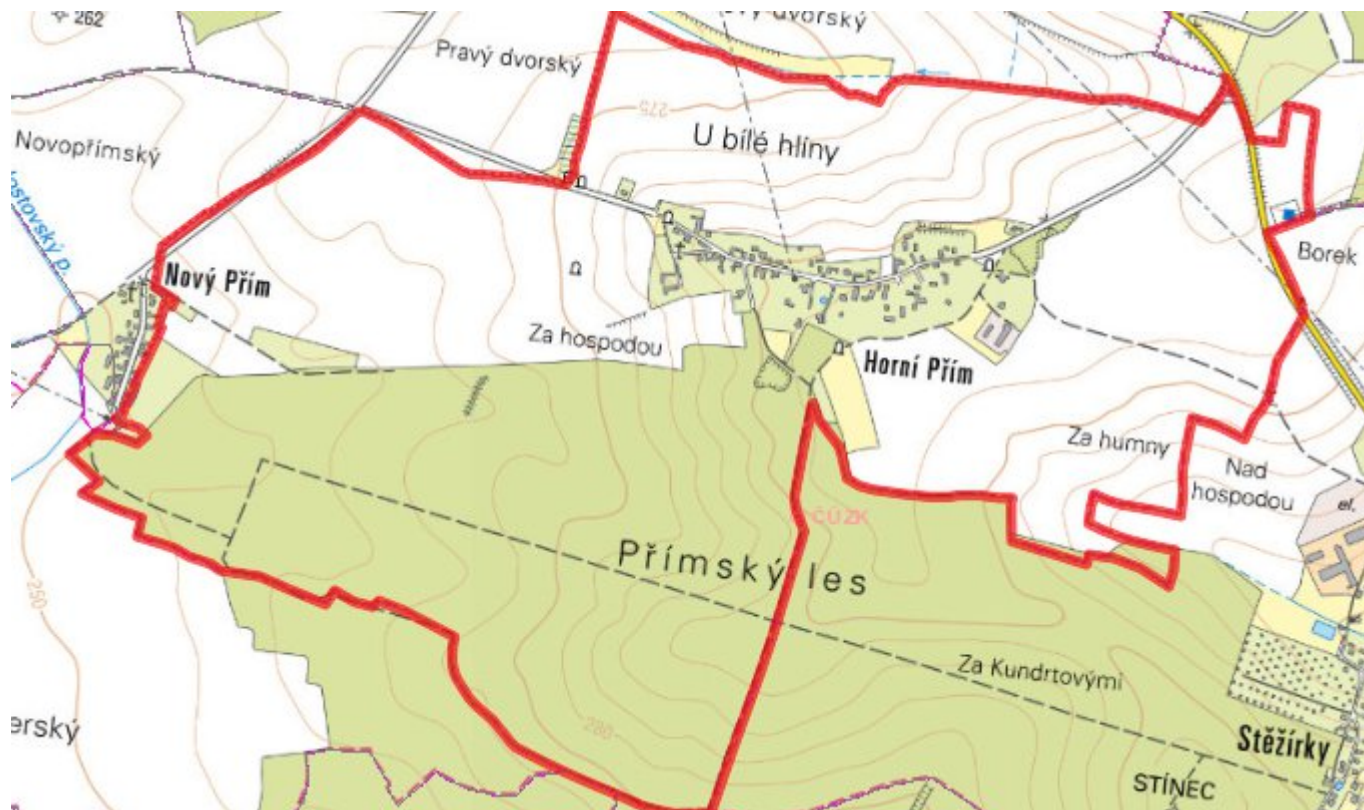
E.1 Předpokládané investiční náklady v letech 2015–2030 [tis. Kč]

Název části obce	Typ investice		
	Vodovody	Kanalizace	Celkem
Horní Pílm	0,0	0,0	0,0

E.2 Investiční náklady v letech 2001–2014 [tis. Kč]

Název části obce	Typ investice		
	Vodovody	Kanalizace	Celkem
Horní Pílm	-	-	-

E.3 Mapa



F. AKTUALIZACE

Datum projednání	Číslo projednání	Typ projednání	Popis
22. 3. 2021	ZK/4/172/2021	usnesení zastupitelstva	