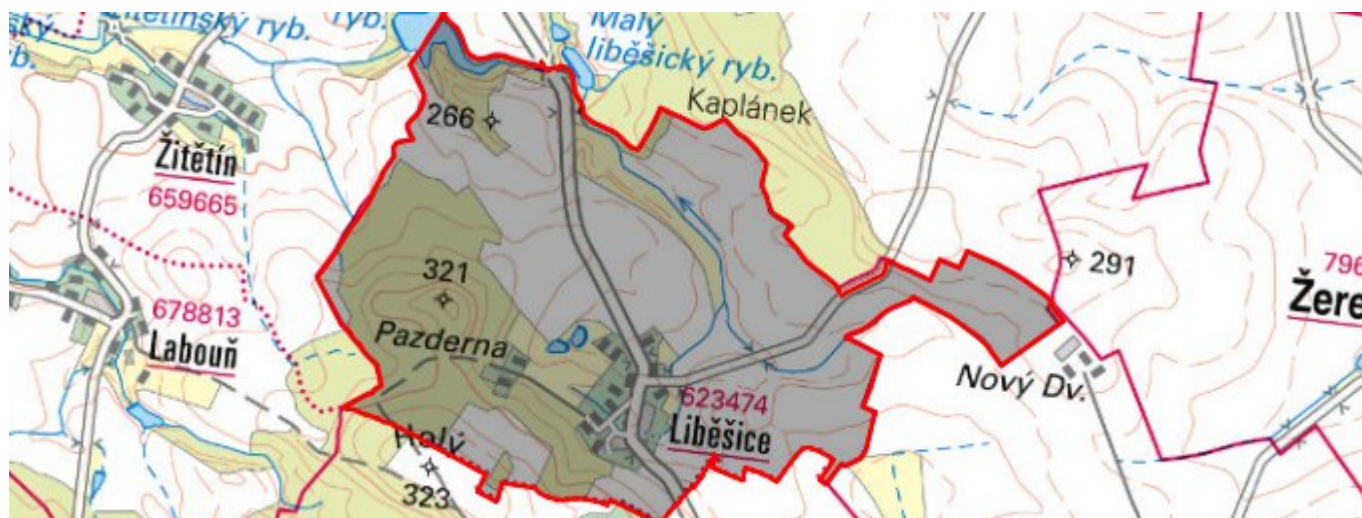


# Liběšice - CZ052.3604.5207.023477 - stav 22. 3. 2021

## A. OBEC

Češov

<b>Číslo obce PRVKUK</b>	23477
<b>Kód obce PRVKUK</b>	CZ052.3604.5207.023477
<b>Kód obce</b>	572811
<b>Číslo ORP (ČSÚ)</b> <b>Název ORP</b>	1015 (5207) Jičín
<b>Číslo POU</b> <b>Název POU</b>	2178 Jičín



Členění obce

<b>Úplný kód části obce PRVKUK</b>	<b>Název části obce</b>	<b>Kód části obce PRVKUK</b>	<b>Kód části obce RÚIAN</b>
CZ052.3604.5207.023477.01	Liběšice	02347	23477

## B. CHARAKTERISTIKA OBCE

### B.1 Základní informace o obci

Obec Liběšice je místní část obce Češov. Leží 500 m severně v nadmořských výškách 259 – 274 m n.m. Obec má 54 trvale bydlících obyvatel v 19 domech určených k bydlení. V obci se dále nachází 25 objektů určených k individuální rekreaci 55 obyvatel. Obcí protéká Liběšický potok.

V následném období se nepředpokládá nárůst počtu obyvatel obce.

Podklady:

Vyplněný sběrný formulář "Podklady pro aktualizaci PRVKUK"

Situace vodovodu

## B.2 Demografický vývoj (prognóza)

Název části obce	Obyvatelé	Počet obyvatel						
		2002	2005	2010	2015	2020	2025	2030
Liběšice	Trvale bydlící	-	-	-	52	60	65	65
	Přechodně bydlící	-	-	-	55	55	55	55
	Celkem	-	-	-	107	115	120	120

## B.3 Vývoj počtu obyvatel v obci (ČSÚ)

Obec	2010	2011	2012	2013	2014	2015	2016	2017	2018	2019	2020	2021	2022	2023
Češov	179	205	208	193	200	202	209	215	224	231	239	235	-	-

## C. VODOVODY

### C.1 Počet obyvatel připojených na vodovod

Název části obce	Počet připojených na vodovod						
	2002	2005	2010	2015	2020	2025	2030
Liběšice	-	-	-	50	60	65	65

### C.2 Bilanční údaje

Položka	Jednotka	2002	2005	2010	2015	2020	2025	2030
Průměrná potřeba vody	m <sup>3</sup> /den	-	-	-	5	6	6	7
Maximální potřeba vody	m <sup>3</sup> /den	-	-	-	6	7	7	8

Voda specifická z VVR	l/os x den	-	-	-	5,00	5,50	6,00	6,50
Voda specifická z VFC	l/os x den	-	-	-	5,00	5,50	6,00	6,50
Voda specifická z VFD	l/os x den	-	-	-	0,00	0,00	0,00	0,00
Voda specifická z VFO	l/os x den	-	-	-	0,00	0,00	0,00	0,00
Voda specifická z VNF	l/os x den	-	-	-	0,00	0,00	0,00	0,00

#### C.4 Vodovody – popis stávajícího stavu

V obci byl nedávno dobudován veřejný vodovod, který je napojen z obce Češov, resp. Kozojedy. Provozovatelem vodovodu je společnost Vodovody a kanalizace Nymburk, a.s.

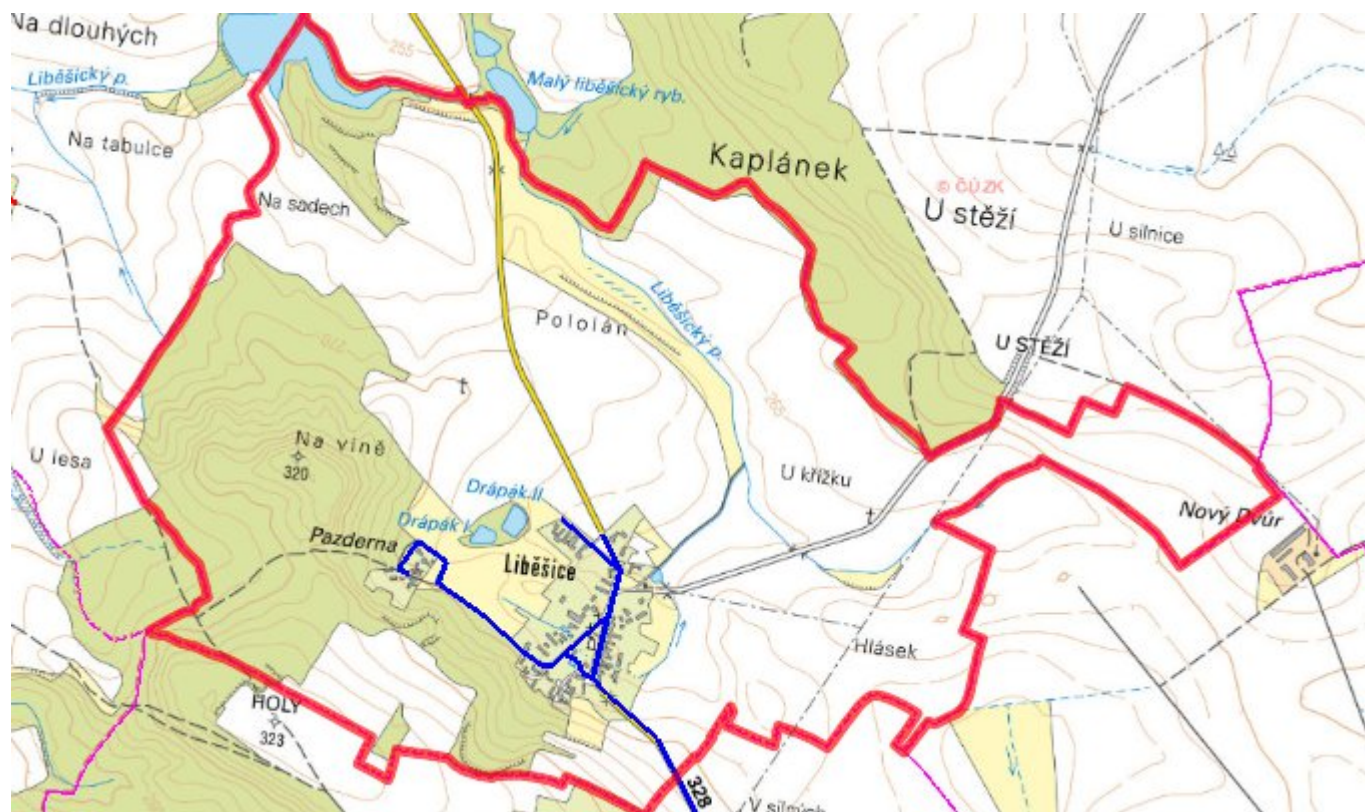
#### C.5 Vodovody – popis návrhového stavu

Vodovod byl realizován v celém rozsahu obce a do budoucna se počítá pouze s běžnou údržbou.

#### C.6 Nouzové zásobování vodou za krizové situace

Při problémech se zásobami vody ve studnách budou obyvatelé zásobeni pomocí cisteren nebo vody balené. V případně špatné kvality vody ve studnách bude voda z nich použita jako užitková a zásobování doplněno vodou balenou.

#### C.7 Mapa



## D. KANALIZACE A ČOV

### D.1 Počet obyvatel připojených na kanalizaci

Název části obce	Počet připojených na kanalizaci						
	2002	2005	2010	2015	2020	2025	2030
Liběšice	-	-	-	0	0	0	50

### D.2 Počet obyvatel připojených na ČOV

Název části obce	Počet připojených na ČOV						
	2002	2005	2010	2015	2020	2025	2030
Liběšice	-	-	-	0	0	0	50

### D.3 Bilanční údaje

Položka	Jednotka	2002	2005	2010	2015	2020	2025	2030
Produkce komunálních OV	m <sup>3</sup> /den	-	-	-	6,52	6,93	7,35	7,76

Produkce komunálního znečištění	kg/den	-	-	-	4,08	4,34	4,60	4,86
Produkce průmyslových OV	m <sup>3</sup> /den	-	-	-	0,00	0,00	0,00	0,00
Produkce znečištění průmyslových OV	kg/den	-	-	-	0,00	0,00	0,00	0,00

### D.5 Kanalizace – popis stávajícího stavu

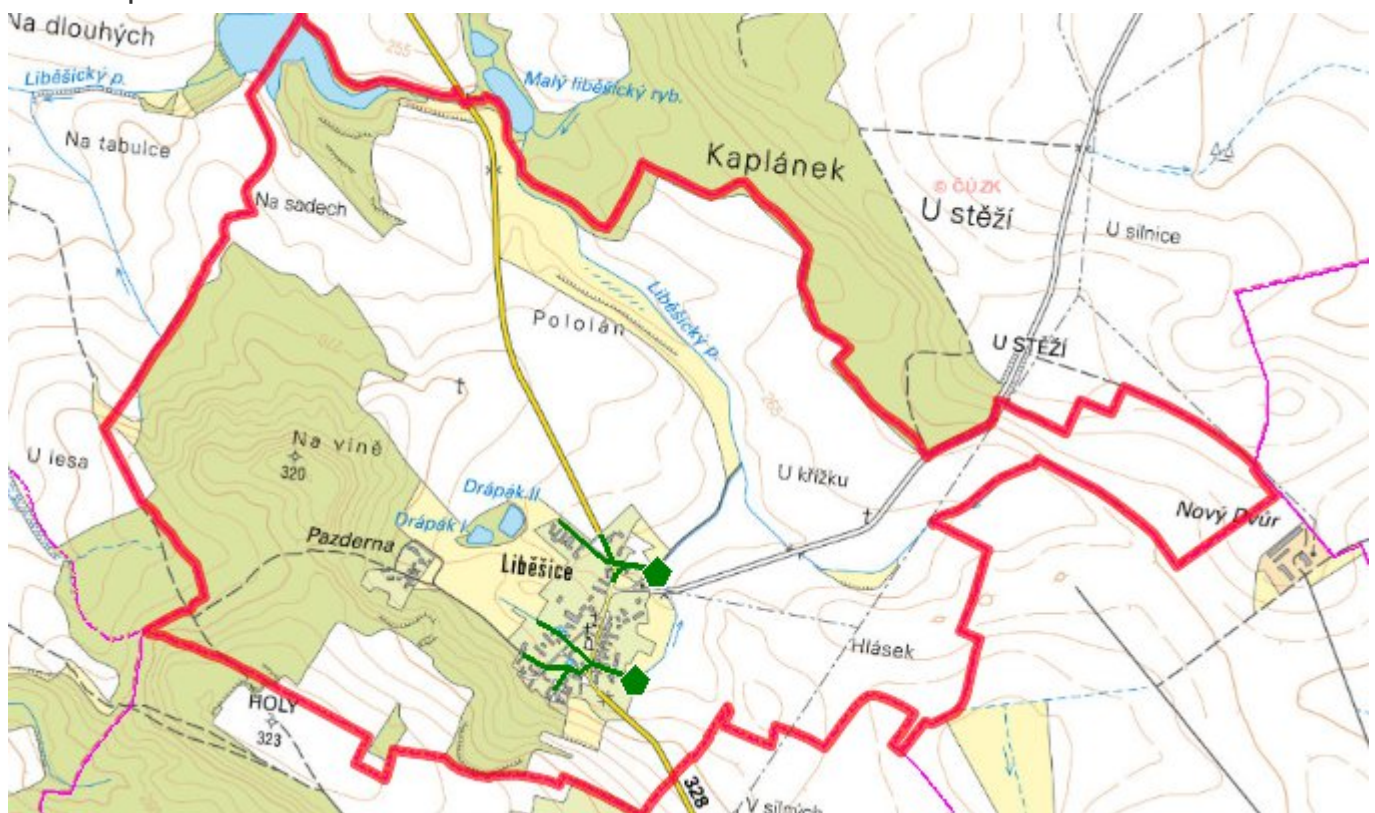
V obci je provozována jednotná kanalizace v celém rozsahu obce v profilech DN200 až DN600 se dvěma vyústěními do otevřeného koryta vodního toku.

### D.6 Kanalizace – popis návrhového stavu

Nyní zůstane v obci decentralizovaný systém nakládání se splaškovými odpadními vodami. Tyto budou čištěny na čistících zařízeních nebo bezodtokých jímkách na vyvážení. Vyčištěné odpadní vody je možné vypouštět do místních vodotečí nebo do vsaku.

V budoucnu obec uvažuje o výstavbě centrální oddílné splaškové kanalizace s čištěním odpadních vod na centrální čistící zařízení.

### D.7 Mapa



## E. EKONOMICKÁ ČÁST

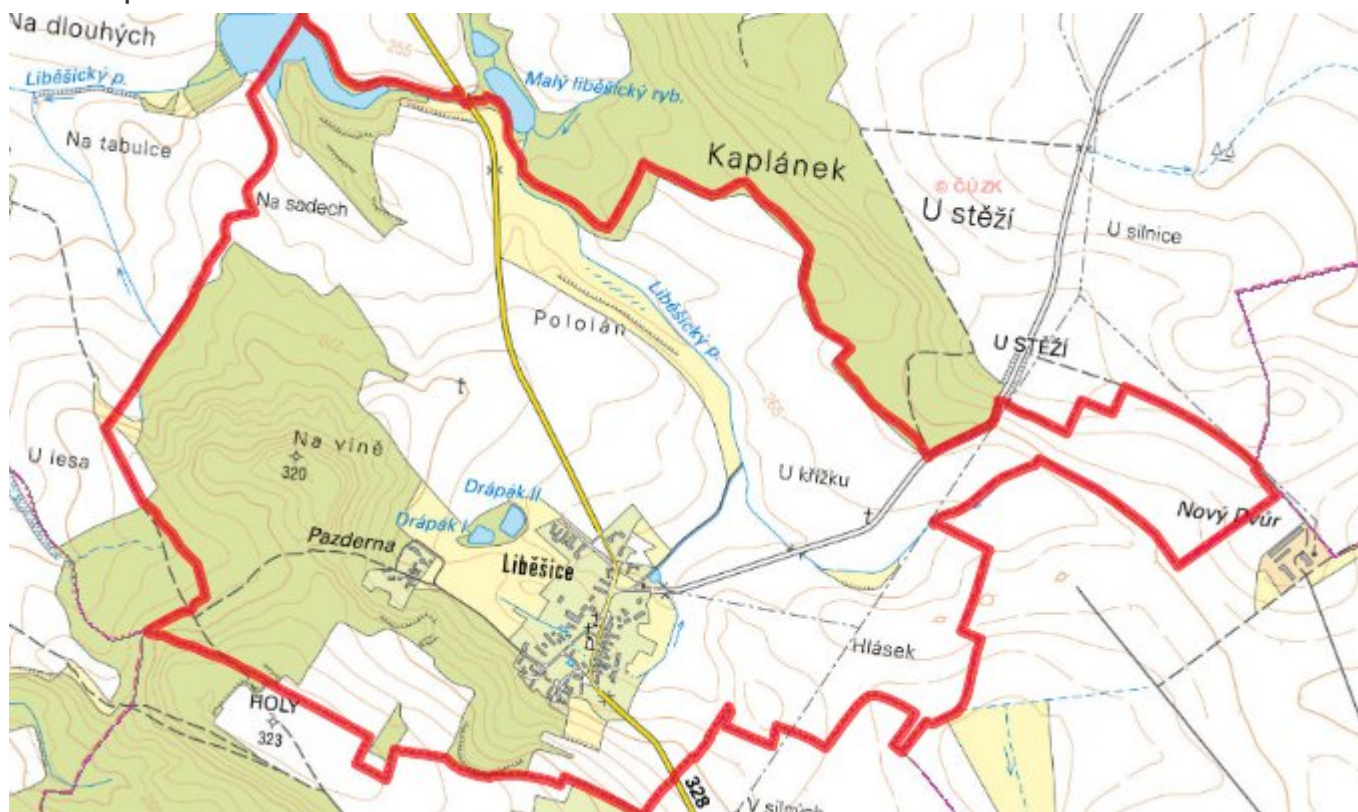
### E.1 Předpokládané investiční náklady v letech 2015–2030 [tis. Kč]

Název části obce	Typ investice		
	Vodovody	Kanalizace	Celkem
Liběšice	0,0	0,0	0,0

### E.2 Investiční náklady v letech 2001–2014 [tis. Kč]

Název části obce	Typ investice		
	Vodovody	Kanalizace	Celkem
Liběšice	-	-	-

### E.3 Mapa



## F. AKTUALIZACE

Datum projednání	Číslo projednání	Typ projednání	Popis
22. 3. 2021	ZK/4/172/2021	usnesení zastupitelstva	