

Holín - CZ052.3604.5207.041246 - stav 22. 3. 2021

A. OBEC

Holín

Číslo obce PRVKUK	41246
Kód obce PRVKUK	CZ052.3604.5207.041246
Kód obce	572900
Číslo ORP (ČSÚ) Název ORP	1015 (5207) Jičín
Číslo POU Název POU	2178 Jičín



Členění obce

Úplný kód části obce PRVKUK	Název části obce	Kód části obce PRVKUK	Kód části obce RÚIAN
CZ052.3604.5207.041246.01	Holín	04124	41246

B. CHARAKTERISTIKA OBCE

B.1 Základní informace o obci

Obec Holín leží v severozápadní části bývalého okresu Jičín 500 m severozápadně od města Jičín v nadmořských výškách 280 – 304 m n.m. Obec má 587 trvale bydlících obyvatel v 110 domech určených k bydlení. V obci se dále nachází 25 objektů určených pro individuální rekreaci. Podél obce protéká Holínský potok. V jižní části obce do něj ústí místní vodoteč. Obec se nachází v CHKO Prachovské skály.

Podklady:

Vyplněný sběrný formulář "Podklady pro aktualizaci PRVKUK"

Informace od provozovatele vodovodu - VaK Nymburk

Situace vodovod

Situace kanalizace

B.2 Demografický vývoj (prognóza)

Název části obce	Obyvatelé	Počet obyvatel						
		2002	2005	2010	2015	2020	2025	2030
Holín	Trvale bydlící	-	-	-	351	351	355	360
	Přechodně bydlící	-	-	-	73	73	73	73
	Celkem	-	-	-	424	424	428	433

B.3 Vývoj počtu obyvatel v obci (ČSÚ)

Obec	2010	2011	2012	2013	2014	2015	2016	2017	2018	2019	2020	2021	2022	2023
Holín	593	601	584	585	590	602	590	583	587	607	600	606	-	-

C. VODOVODY

C.1 Počet obyvatel připojených na vodovod

Název části obce	Počet připojených na vodovod						
	2002	2005	2010	2015	2020	2025	2030
Holín	-	-	-	351	351	351	351

C.2 Bilanční údaje

Položka	Jednotka	2002	2005	2010	2015	2020	2025	2030
Průměrná potřeba vody	m ³ /den	-	-	-	21	21	21	21
Maximální potřeba vody	m ³ /den	-	-	-	26	26	26	26

Voda specifická z VVR	l/os x den	-	-	-	20,67	20,67	20,67	20,67
Voda specifická z VFC	l/os x den	-	-	-	20,67	20,67	20,67	20,67
Voda specifická z VFD	l/os x den	-	-	-	16,84	16,84	16,84	16,84
Voda specifická z VFO	l/os x den	-	-	-	3,84	3,84	3,84	3,84
Voda specifická z VNF	l/os x den	-	-	-	0,00	0,00	0,00	0,00

C.4 Vodovody – popis stávajícího stavu

Obec Holín má vybudovaný vlastní veřejný vodovod napojený na skupinový vodovod Střeleč. V katastru obce Střeleč se nachází zdroj tohoto vodovodu, Vrt ST-1A o vydatnosti 20l/s. Z vrtu ST-1A je voda čerpána přes obec Střeleč do vodojemu Kobyla umístěném východně od obce.

Z vodovodu Střeleč je obec je zásobena gravitačně do vodojemu Prachov II. 2 x 50 m³ na kótě dna 333,25/335,75 m n.m. Z vodojemu vede přívodní řad PVC 110 mm délky 2500 m, který prochází celou obcí. Na něj jsou napojeny rozvodné řady PVC 90 mm délky 948 m a 110 mm délky 335 m.

Vodovod je v majetku obce Holín a správě VOS a.s. Jičín.

C.5 Vodovody – popis návrhového stavu

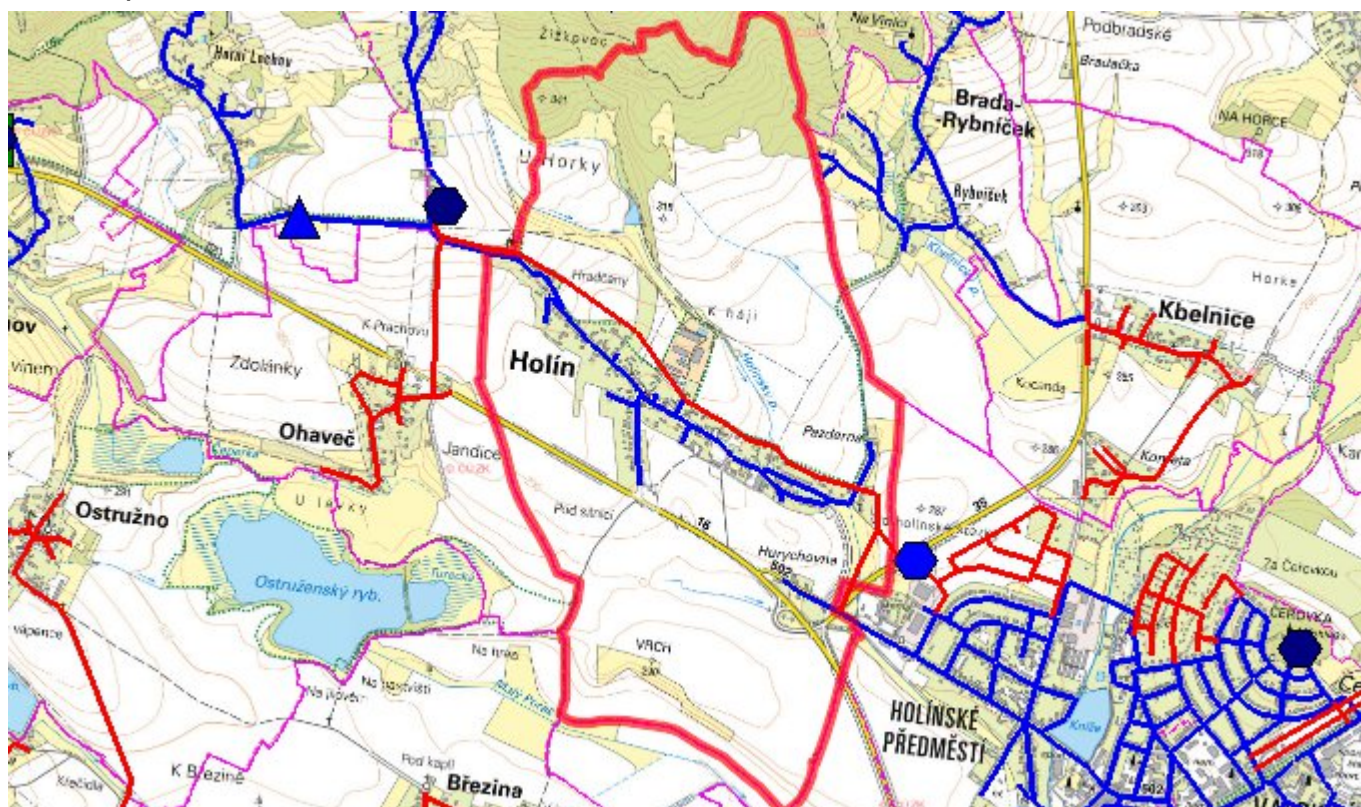
VOS plánuje zapojit do soustavy druhý vodní zdroj - vrt ST-3, který se nachází nedaleko vrtu ST-1A.

Skupinový vodovod Střeleč bude propojen se skupinovým vodovodem Jičín potrubím DN100 z VDJ Prachov do Jičína, s tím je spojené rozšíření vodojemu Hůrka o 100m³.

C.6 Nouzové zásobování vodou za krizové situace

Při problémech se zásobami vody ve studnách budou obyvatelé zásobeni pomocí cisteren nebo vody balené. Při problémech s kvalitou bude voda ve studnách použita jako užitková a zásobování doplněno vodou balenou.

C.7 Mapa



D. KANALIZACE A ČOV

D.1 Počet obyvatel připojených na kanalizaci

Název části obce	Počet připojených na kanalizaci						
	2002	2005	2010	2015	2020	2025	2030
Holín	-	-	-	0	0	350	350

D.2 Počet obyvatel připojených na ČOV

Název části obce	Počet připojených na ČOV						
	2002	2005	2010	2015	2020	2025	2030
Holín	-	-	-	0	0	350	350

D.3 Bilanční údaje

Položka	Jednotka	2002	2005	2010	2015	2020	2025	2030
Produkce komunálních OV	m ³ /den	-	-	-	35,69	35,98	36,26	36,55

Produkce komunálního znečištění	kg/den	-	-	-	22,33	22,51	22,69	22,87
Produkce průmyslových OV	m ³ /den	-	-	-	0,00	0,00	0,00	0,00
Produkce znečištění průmyslových OV	kg/den	-	-	-	0,00	0,00	0,00	0,00

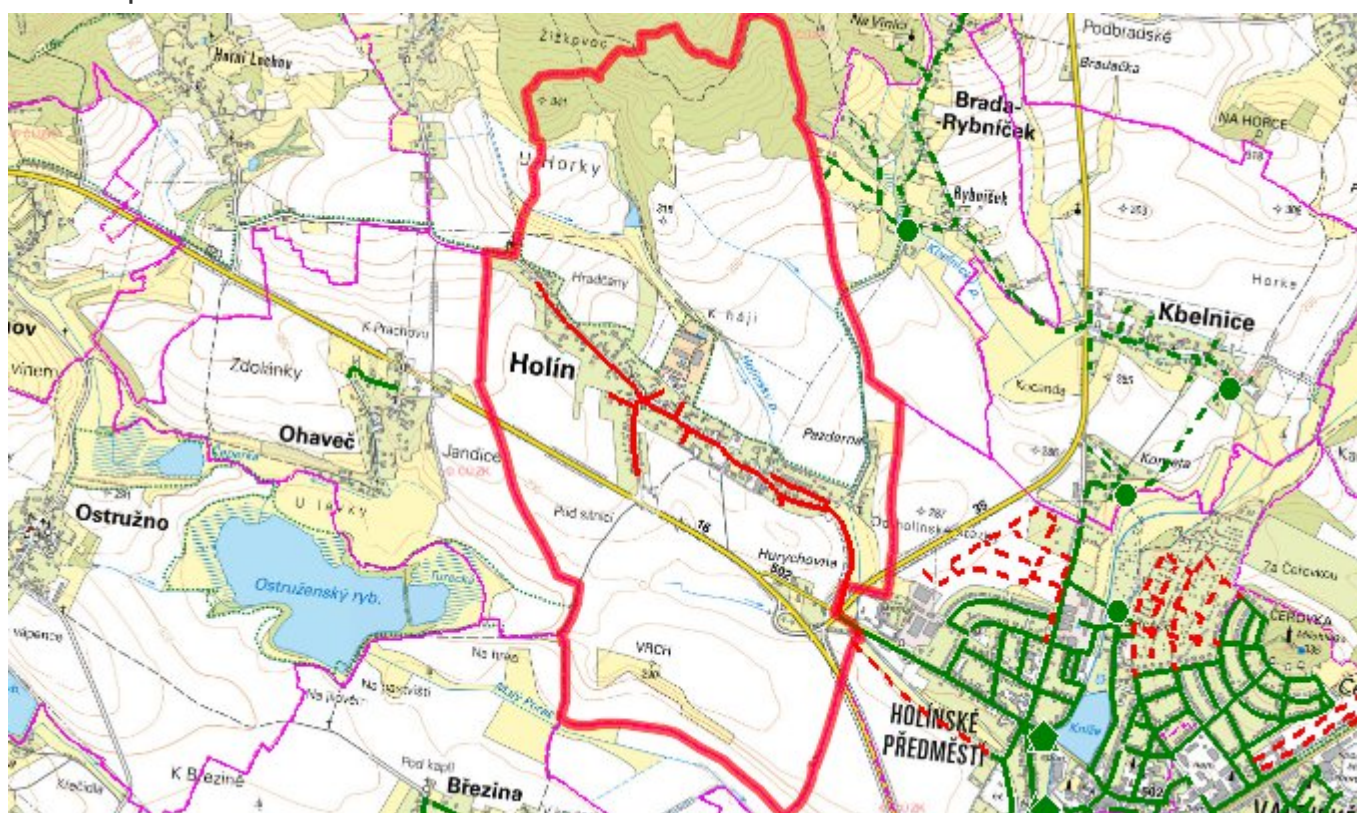
D.5 Kanalizace – popis stávajícího stavu

V obci Holín není vybudovaná soustavná splašková kanalizace ukončená centrálním čistícím zařízením. Odpadní vody jsou likvidovány pomocí bezodtokých jímek na vyvážení. V obci je vybudována pouze jednotná kanalizace, která slouží k odvodu splaškových a dešťových vod. Do kanalizace jsou zaústěny přepady ze septiků. Výústě kanalizace jsou zaústěny do Holínského potoka.

D.6 Kanalizace – popis návrhového stavu

Vzhledem k umístění obce v těsné blízkosti města Jičín bude v obci vybudovaná splašková kanalizace. Odpadní vody z Holína budou odvedeny do kanalizace města Jičín a na ČOV Jičín.

D.7 Mapa



E. EKONOMICKÁ ČÁST

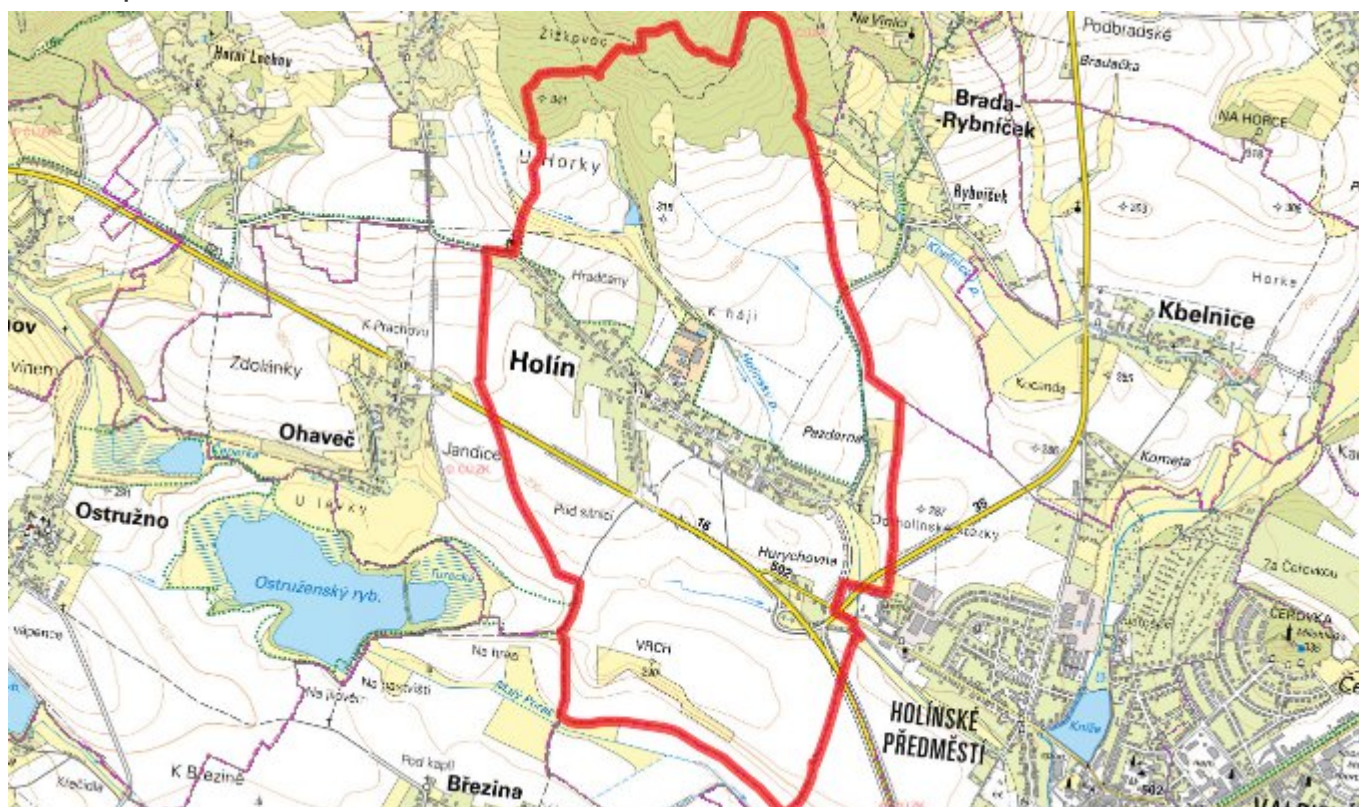
E.1 Předpokládané investiční náklady v letech 2015–2030 [tis. Kč]

Název části obce	Typ investice		
	Vodovody	Kanalizace	Celkem
Holín	9 817,0	15 510,0	25 327,0

E.2 Investiční náklady v letech 2001–2014 [tis. Kč]

Název části obce	Typ investice		
	Vodovody	Kanalizace	Celkem
Holín	-	-	-

E.3 Mapa



F. AKTUALIZACE

Datum projednání	Číslo projednání	Typ projednání	Popis
22. 3. 2021	ZK/4/172/2021	usnesení zastupitelstva	