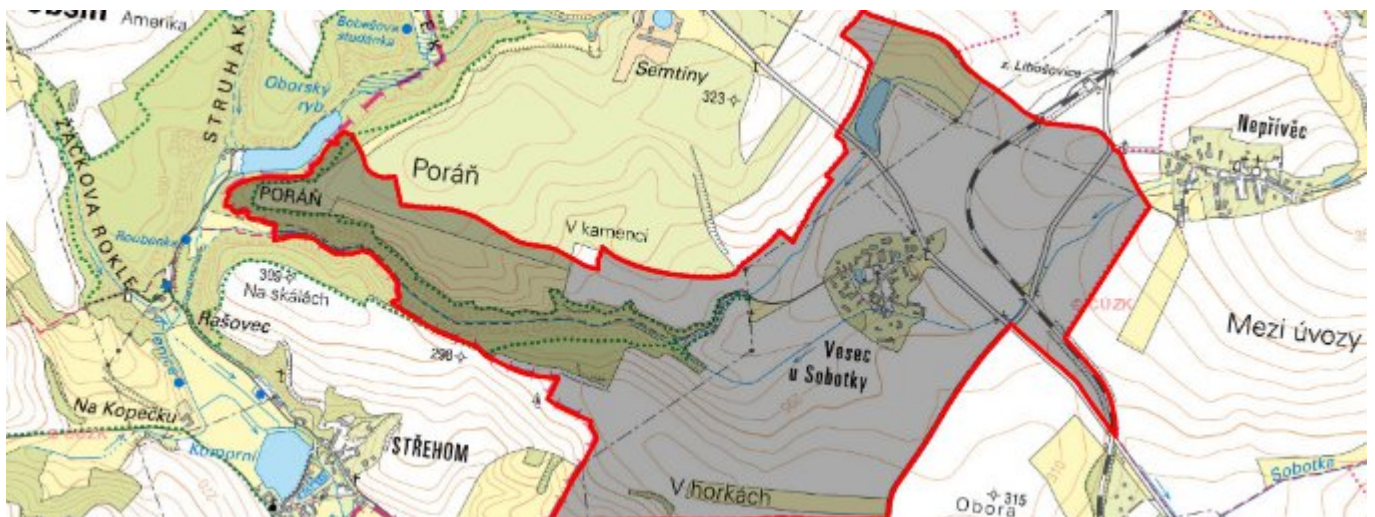


# Vesec u Sobotky - CZ052.3604.5207.083364 - stav 22. 3. 2021

## A. OBEC

Libošovice

<b>Číslo obce PRVKUK</b>	83364
<b>Kód obce PRVKUK</b>	CZ052.3604.5207.083364
<b>Kód obce</b>	573116
<b>Číslo ORP (ČSÚ)</b> <b>Název ORP</b>	1015 (5207) Jičín
<b>Číslo POU</b> <b>Název POU</b>	2216 Sobotka



## Členění obce

<b>Úplný kód části obce PRVKUK</b>	<b>Název části obce</b>	<b>Kód části obce PRVKUK</b>	<b>Kód části obce RÚIAN</b>
CZ052.3604.5207.083364.01	Vesec u Sobotky	08336	83364

## B. CHARAKTERISTIKA OBCE

### B.1 Základní informace o obci

Obec Vesec u Sobotky je místní část obce Libošovice. Leží 1 km jihozápadně v nadmořských výškách 295 - 303 m n.m. Obec má 23 trvale bydlících obyvatel v 10 domech vedených k trvalému bydlení. V obci se dále nachází 12 objektů určených k individuální rekreaci cca 36

obyvatel. Obec se nachází v CHKO Český ráj.

V následném období se nepředpokládá nárůst počtu obyvatel obce.

Podklady:

Vyplněný sběrný formulář "Podklady pro aktualizaci PRVKUK"

Situace vodovodu (VIS spol.s r.o. HK)

Informace od obce

Informace od provozovatele vodovodu VOS a.s. Jičín

## B.2 Demografický vývoj (prognóza)

Název části obce	Obyvatelé	Počet obyvatel						
		2002	2005	2010	2015	2020	2025	2030
Vesec u Sobotky	Trvale bydlící	-	-	-	23	25	25	25
	Přechodně bydlící	-	-	-	36	36	36	36
	Celkem	-	-	-	59	61	61	61

## B.3 Vývoj počtu obyvatel v obci (ČSÚ)

Obec	2010	2011	2012	2013	2014	2015	2016	2017	2018	2019	2020	2021	2022	2023
Libošovice	454	481	486	496	502	500	507	510	508	501	513	512	-	-

## C. VODOVODY

### C.1 Počet obyvatel připojených na vodovod

Název části obce	Počet připojených na vodovod						
	2002	2005	2010	2015	2020	2025	2030
Vesec u Sobotky	-	-	-	43	61	61	61

### C.2 Bilanční údaje

Položka	Jednotka	2002	2005	2010	2015	2020	2025	2030
Průměrná potřeba vody	m <sup>3</sup> /den	-	-	-	10	9	7	6

Maximální potřeba vody	m <sup>3</sup> /den	-	-	-	14	12	10	7
Voda specifická z VVR	l/os x den	-	-	-	10,16	8,81	7,45	6,10
Voda specifická z VFC	l/os x den	-	-	-	8,88	7,96	7,03	6,10
Voda specifická z VFD	l/os x den	-	-	-	3,96	2,64	1,32	0,00
Voda specifická z VFO	l/os x den	-	-	-	4,93	3,28	1,64	0,00
Voda specifická z VNF	l/os x den	-	-	-	1,27	0,85	0,42	0,00

#### C.4 Vodovody – popis stávajícího stavu

V obci Vesec u Sobotky není v současné době vybudován žádný vodovod. Obyvatelé jsou zásobeni individuálně z domovních studní. Se zásobami vody ve studnách jsou dnes známy výrazné problémy.

#### C.5 Vodovody – popis návrhového stavu

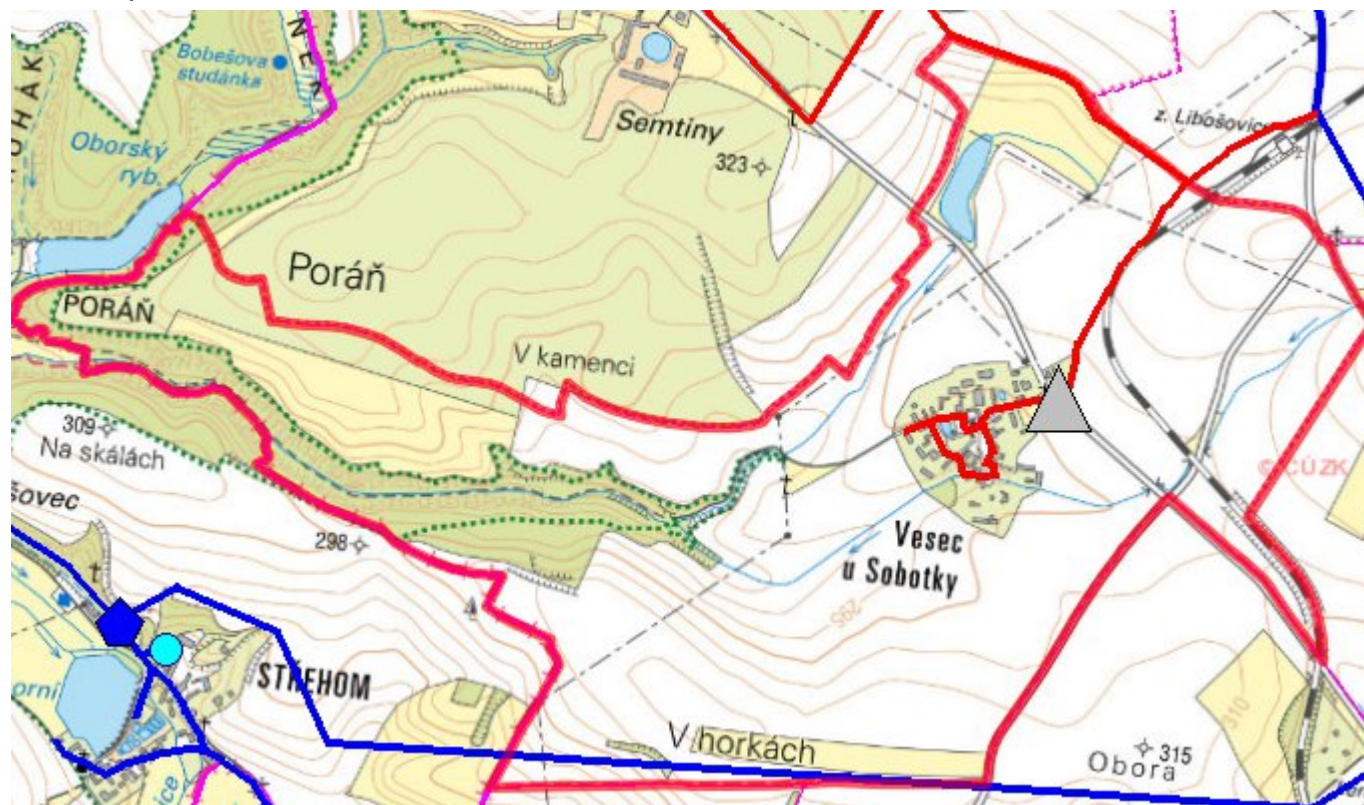
V lokalitě Vesec u Sobotky (místní části obce Libošovice) bude vybudován veřejný vodovod napojený na vodovod Libošovice, který je součástí skupinového vodovodu Sobotka. Vybudování vodovodu bude provedeno z důvodu vyskytujících se problémů se zásobováním obyvatel pitnou vodou z domovních studní (nedostatečná kapacita studní z důvodu klimatických změn). Vodovod bude pod tlakem vodojemu Nepřívěc. Napojení bude provedeno na stávající zásobní řad do Libošovic z vodojemu u lokality Nepřívěc. Přívodní řad DN 80 bude veden podél komunikace do Sobotky a dále podél komunikace k zástavbě Vesce u Sobotky v délce 1000 m, zde budou odbočeny rozvodné řady DN 80 po zástavbě v délce 629 m. Přívodní řad DN 80 do zástavby Vesce bude pokračovat podél silnice do lokality Podkost v délce 2 000 m.

#### C.6 Nouzové zásobování vodou za krizové situace

Při problémech se zásobami vody ve studnách budou obyvatelé zásobeni pomocí cisteren

nebo vody balené. Při problémech s kvalitou vody bude voda ze studní nadále využívána jen jako užitková a zásobování doplněno vodou balenou.

## C.7 Mapa



## D. KANALIZACE A ČOV

### D.1 Počet obyvatel připojených na kanalizaci

Název části obce	Počet připojených na kanalizaci						
	2002	2005	2010	2015	2020	2025	2030
Vesec u Sobotky	-	-	-	0	0	0	0

### D.2 Počet obyvatel připojených na ČOV

Název části obce	Počet připojených na ČOV						
	2002	2005	2010	2015	2020	2025	2030
Vesec u Sobotky	-	-	-	0	0	0	0

### D.3 Bilanční údaje

Položka	Jednotka	2002	2005	2010	2015	2020	2025	2030
---------	----------	------	------	------	------	------	------	------

Produkce komunálních OV	m <sup>3</sup> /den	-	-	-	3,21	3,27	3,33	3,40
Produkce komunálního znečištění	kg/den	-	-	-	2,01	2,05	2,09	2,13
Produkce průmyslových OV	m <sup>3</sup> /den	-	-	-	0,00	0,00	0,00	0,00
Produkce znečištění průmyslových OV	kg/den	-	-	-	0,00	0,00	0,00	0,00

#### D.5 Kanalizace – popis stávajícího stavu

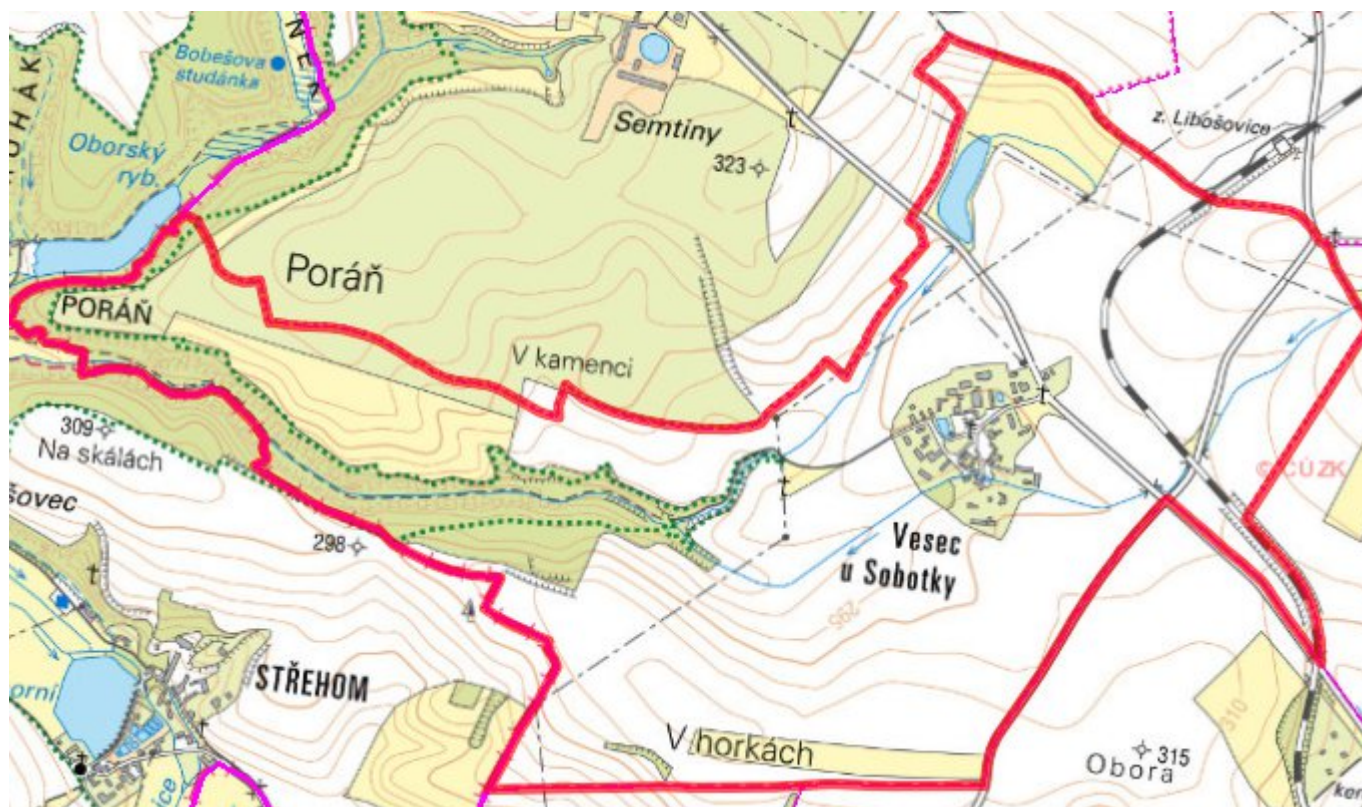
V obci Vesec se nalézá jednotná kanalizace (pasport a povolení vypouštění odpadních vod). U jednotlivých nemovitostí jsou buď jímky na vyvážení nebo čistící zařízení (obecně) s napojením do jednotné kanalizace, vod povrchových či podzemních.

#### D.6 Kanalizace – popis návrhového stavu

Vzhledem k velikosti obce bude ponechán stávající systém individuální likvidace odpadních vod. Obsah jímek bude likvidován vyvážení na čistící zařízení. U nových objektů budou vybudovány domovní čistící zařízení anebo bezodtokové jímky na vyvážení.

#### D.7 Mapa





## E. EKONOMICKÁ ČÁST

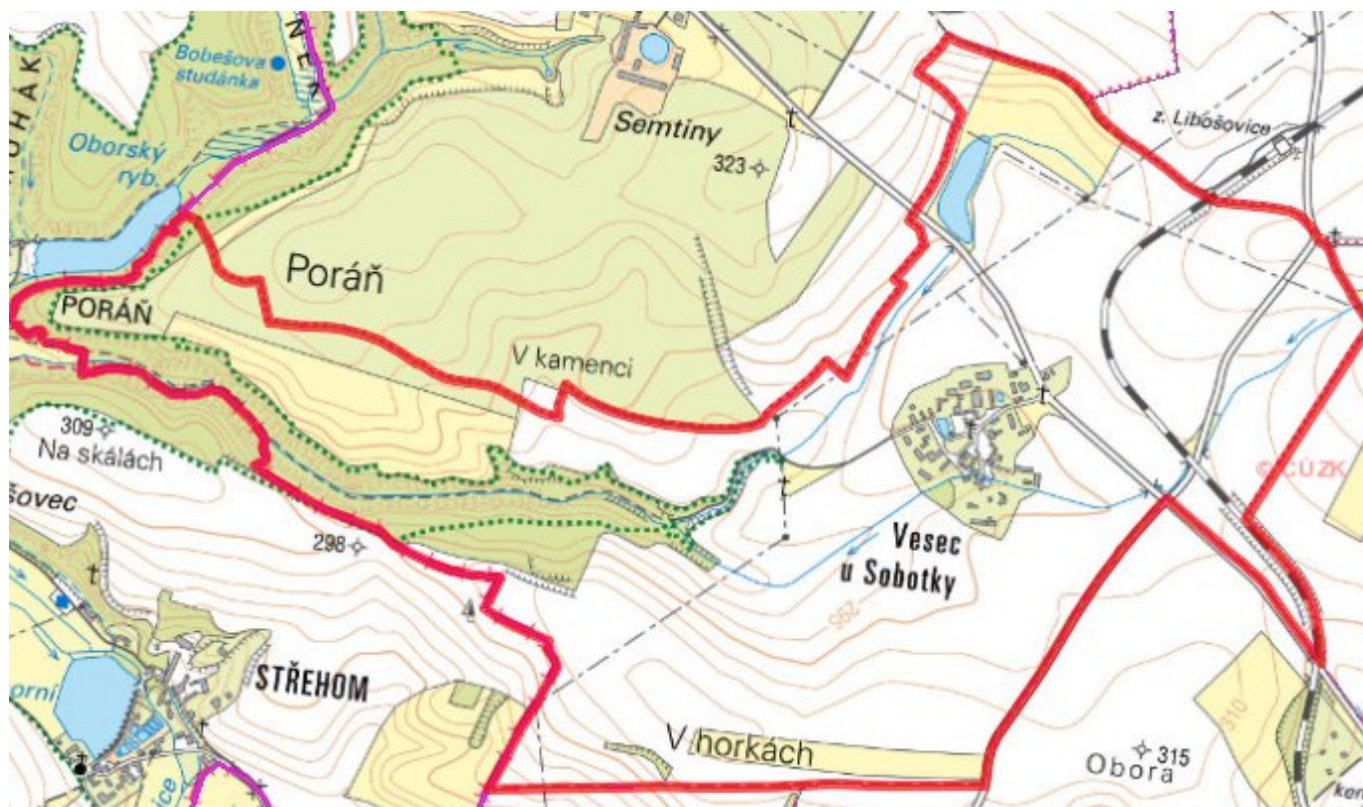
### E.1 Předpokládané investiční náklady v letech 2015–2030 [tis. Kč]

Název části obce	Typ investice		
	Vodovody	Kanalizace	Celkem
Vesec u Sobotky	4 214,0	0,0	4 214,0

### E.2 Investiční náklady v letech 2001–2014 [tis. Kč]

Název části obce	Typ investice		
	Vodovody	Kanalizace	Celkem
Vesec u Sobotky	-	-	-

### E.3 Mapa



## F. AKTUALIZACE

Datum projednání	Číslo projednání	Typ projednání	Popis
22. 3. 2021	ZK/4/172/2021	usnesení zastupitelstva	