

# Dobeš - CZ052.3604.5204.088820 - stav 22. 3. 2021

## A. OBEC

Lukavec u Hořic

<b>Číslo obce PRVKUK</b>	88820
<b>Kód obce PRVKUK</b>	CZ052.3604.5204.088820
<b>Kód obce</b>	573141
<b>Číslo ORP (ČSÚ)</b> <b>Název ORP</b>	1007 (5204) Hořice
<b>Číslo POU</b> <b>Název POU</b>	2160 Hořice



Členění obce

<b>Úplný kód části obce PRVKUK</b>	<b>Název části obce</b>	<b>Kód části obce PRVKUK</b>	<b>Kód části obce RÚIAN</b>
CZ052.3604.5204.088820.01	Dobeš	08882	88820

## B. CHARAKTERISTIKA OBCE

### B.1 Základní informace o obci

Obec Dobeš je místní část obce Lukavec u Hořic. Leží 1 km východně v nadmořských výškách 330 - 344 m n.m. Obec má 29 trvale bydlících obyvatel v 10 domech určených k bydlení. V obci se dále nachází 11 objektů určených k individuální rekreaci 25 obyvatel. Obcí protéká místní potok. Obec se nachází v CHOPAV Východočeská křída. V návrhovém období se nepředpokládá nárůst počtu obyvatel obce.

Podklady:

Vyplněný sběrný formulář "Podklady pro aktualizaci PRVKUK"

Karty VUME + VUPE 2016, 2017

Kanalizace Lukavec u Hořic - kanalizační řád

## B.2 Demografický vývoj (prognóza)

Název části obce	Obyvatelé	Počet obyvatel						
		2002	2005	2010	2015	2020	2025	2030
Dobeš	Trvale bydlící	-	-	-	32	32	32	32
	Přechodně bydlící	-	-	-	25	25	25	25
	Celkem	-	-	-	57	57	57	57

## B.3 Vývoj počtu obyvatel v obci (ČSÚ)

Obec	2010	2011	2012	2013	2014	2015	2016	2017	2018	2019	2020	2021	2022	2023
Lukavec u Hořic	289	277	276	281	280	288	295	298	292	305	303	307	-	-

## C. VODOVODY

### C.1 Počet obyvatel připojených na vodovod

Název části obce	Počet připojených na vodovod						
	2002	2005	2010	2015	2020	2025	2030
Dobeš	-	-	-	10	12	17	20

### C.2 Bilanční údaje

Položka	Jednotka	2002	2005	2010	2015	2020	2025	2030
Průměrná potřeba vody	m <sup>3</sup> /den	-	-	-	1	1	2	2
Maximální potřeba vody	m <sup>3</sup> /den	-	-	-	1	2	2	2

Voda specifická z VVR	l/os x den	-	-	-	1,00	1,33	1,67	2,00
Voda specifická z VFC	l/os x den	-	-	-	1,00	1,33	1,67	2,00
Voda specifická z VFD	l/os x den	-	-	-	0,00	0,00	0,00	0,00
Voda specifická z VFO	l/os x den	-	-	-	0,00	0,00	0,00	0,00
Voda specifická z VNF	l/os x den	-	-	-	0,00	0,00	0,00	0,00

#### C.4 Vodovody – popis stávajícího stavu

V obci Dobeš je vybudován místní vodovod, na který jsou napojeni téměř všichni obyvatelé. Vodovod je ve správě obce Lukavec u Hořic a zdrojem je studna Dobeš, ve které je obsažena i základní úprava vody (změkčování, chlorace). Studna má Ø1500 mm a je vyhloubena na samém okraji zástavby obce Lukavec u Hořic.

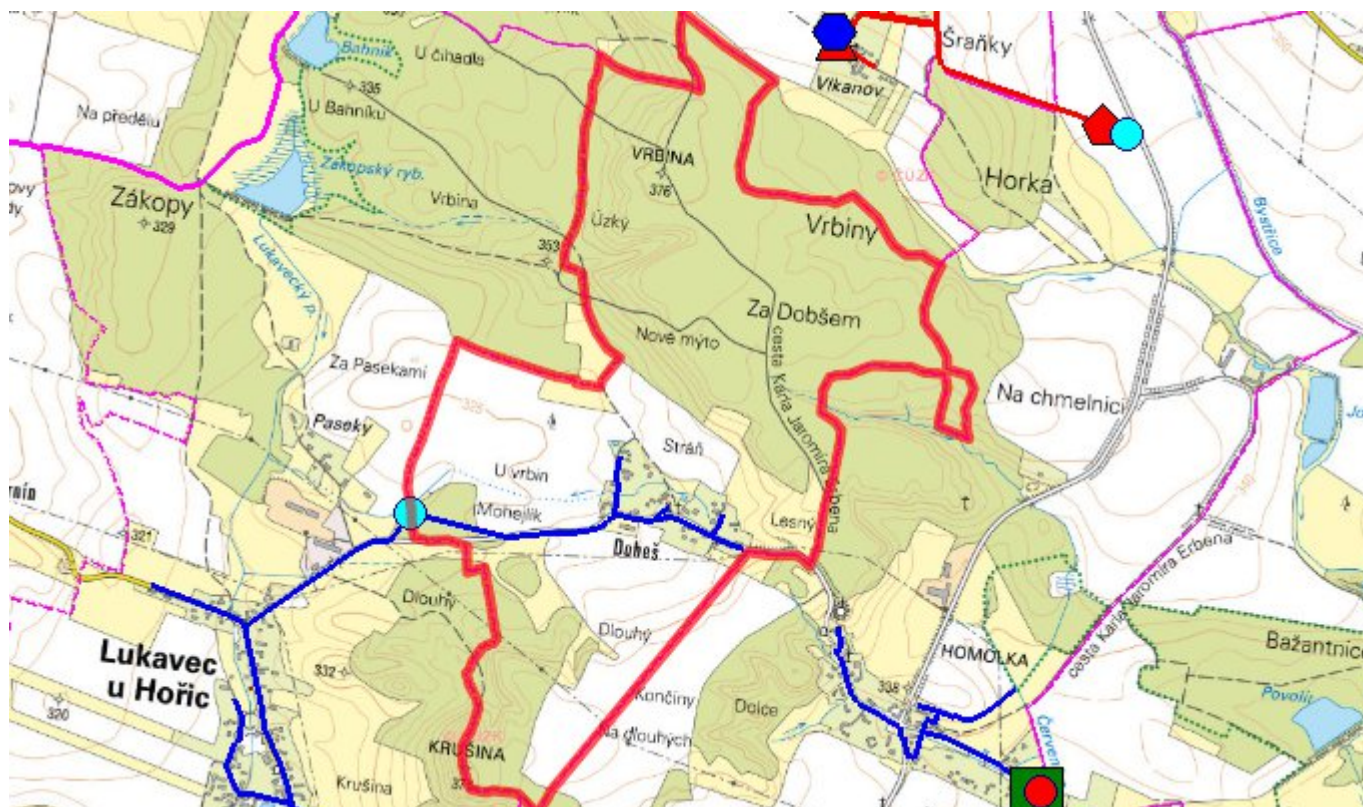
#### C.5 Vodovody – popis návrhového stavu

V celém návrhovém období bude v obci ponechán stávající systém zásobování obyvatel vodou. Bude probíhat běžná údržba.

#### C.6 Nouzové zásobování vodou za krizové situace

Při problémech se zásobami vody budou obyvatelé zásobeni pomocí cisteren nebo vody balené. U nemovitostí vlastních studny bude voda z nich použita jako užitková a zásobování doplněno vodou balenou.

#### C.7 Mapa



## D. KANALIZACE A ČOV

### D.1 Počet obyvatel připojených na kanalizaci

Název části obce	Počet připojených na kanalizaci						
	2002	2005	2010	2015	2020	2025	2030
Dobeš	-	-	-	0	0	0	0

### D.2 Počet obyvatel připojených na ČOV

Název části obce	Počet připojených na ČOV						
	2002	2005	2010	2015	2020	2025	2030
Dobeš	-	-	-	0	0	0	0

### D.3 Bilanční údaje

Položka	Jednotka	2002	2005	2010	2015	2020	2025	2030
Produkce komunálních OV	m <sup>3</sup> /den	-	-	-	0,00	0,00	0,00	0,00



Produkce komunálního znečištění	kg/den	-	-	-	0,00	0,00	0,00	0,00
Produkce průmyslových OV	m <sup>3</sup> /den	-	-	-	0,00	0,00	0,00	0,00
Produkce znečištění průmyslových OV	kg/den	-	-	-	0,00	0,00	0,00	0,00

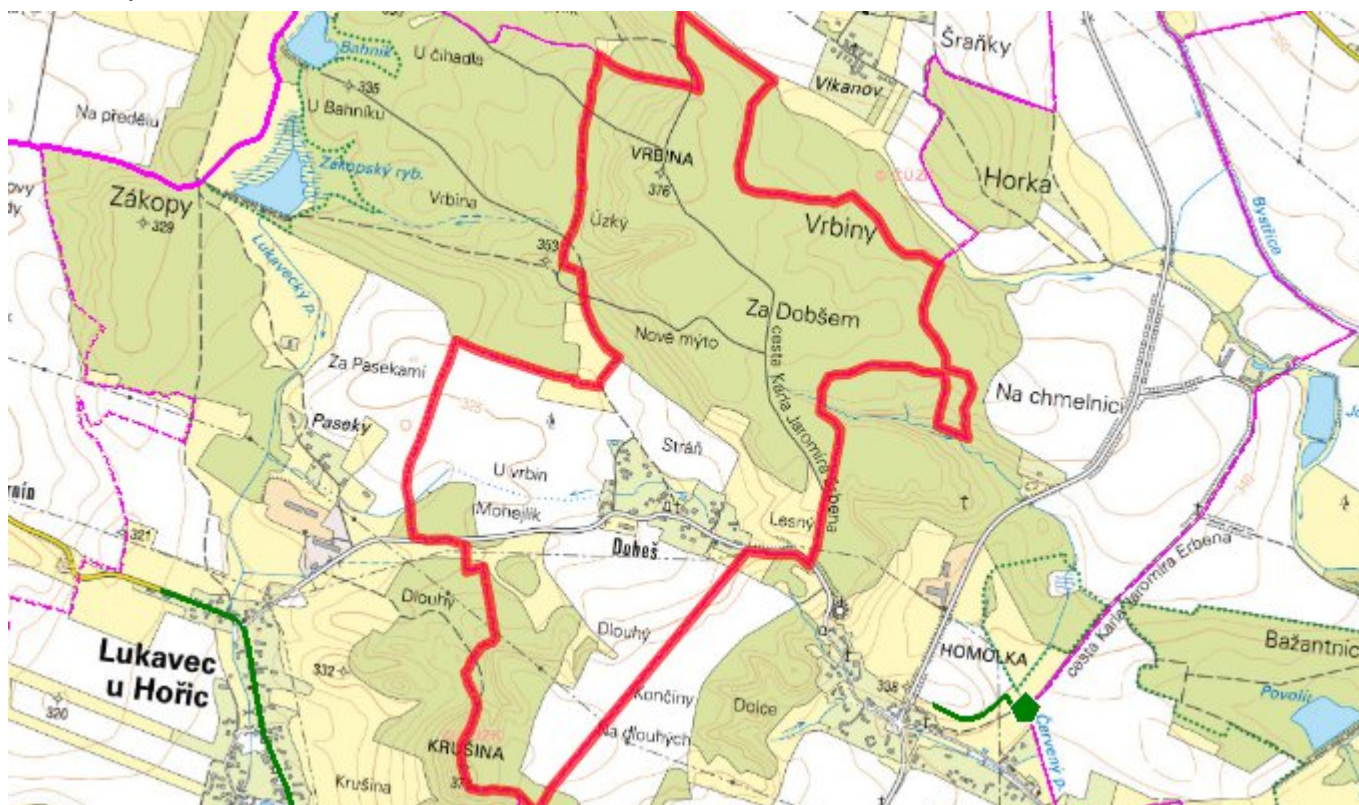
### D.5 Kanalizace – popis stávajícího stavu

V současné době není v obci vybudován systém splaškové kanalizace zakončené čistírnou odpadních vod. V obci je pouze úsek dešťové kanalizace do kterého jsou zaústěny přepady ze septiků a domovních ČOV. Odpadní vody jsou likvidovány individuálně pomocí žump na vyvážení, septiků nebo domovních čistíren odpadních vod.

### D.6 Kanalizace – popis návrhového stavu

Vzhledem k velikosti obce bude v celém návrhovém období ponechán stávající systém individuální likvidace odpadních vod.

### D.7 Mapa



## E. EKONOMICKÁ ČÁST

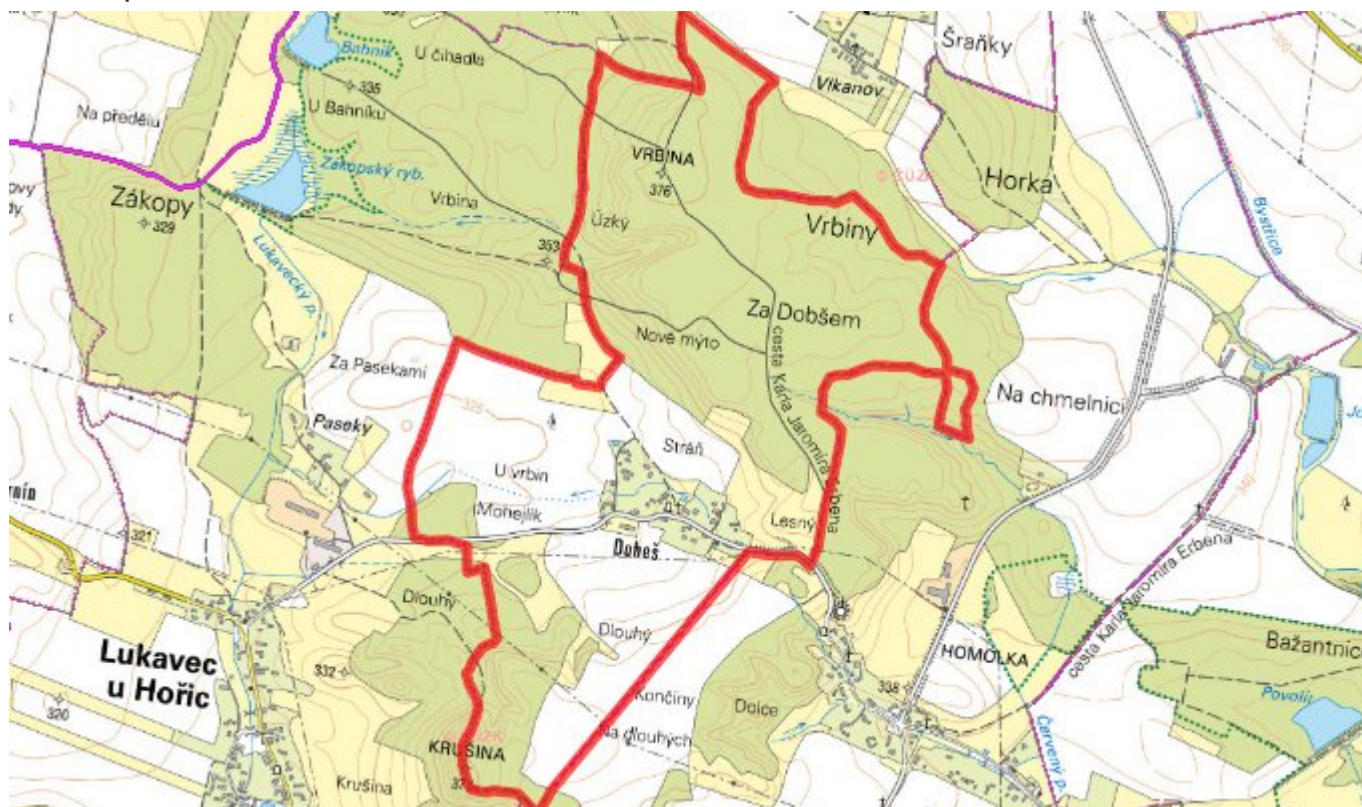
### E.1 Předpokládané investiční náklady v letech 2015–2030 [tis. Kč]

Název části obce	Typ investice		
	Vodovody	Kanalizace	Celkem
Dobeš	0,0	0,0	0,0

### E.2 Investiční náklady v letech 2001–2014 [tis. Kč]

Název části obce	Typ investice		
	Vodovody	Kanalizace	Celkem
Dobeš	-	-	-

### E.3 Mapa



## F. AKTUALIZACE

Datum projednání	Číslo projednání	Typ projednání	Popis
22. 3. 2021	ZK/4/172/2021	usnesení zastupitelstva	