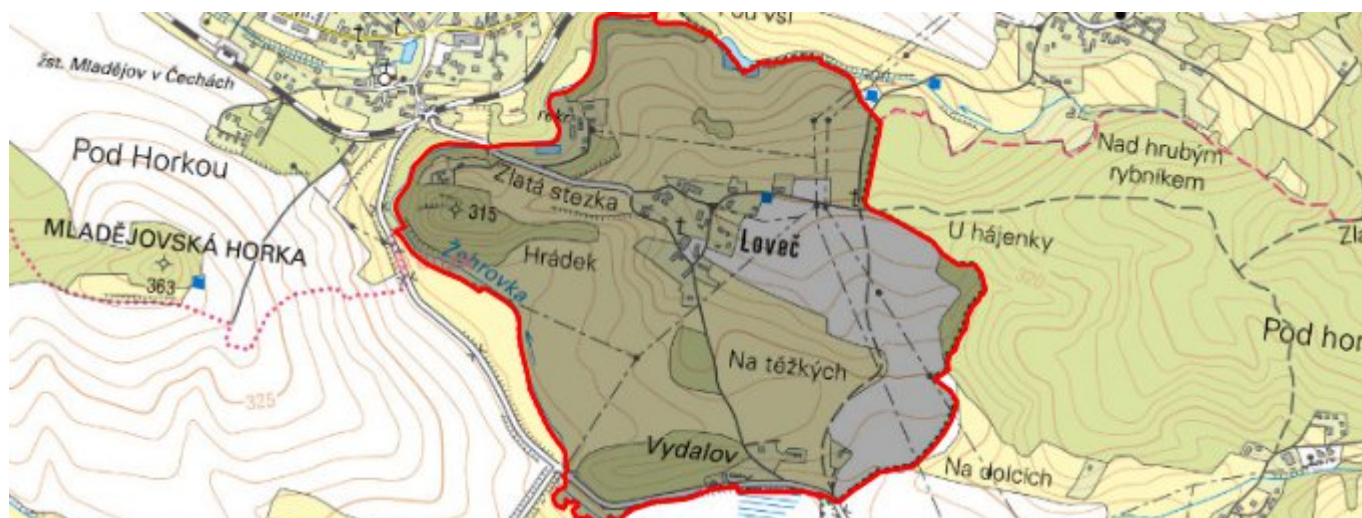


Loveč - CZ052.3604.5207.096881 - stav 22. 3. 2021

A. OBEC

Mladějov

Číslo obce PRVKUK	96881
Kód obce PRVKUK	CZ052.3604.5207.096881
Kód obce	573205
Číslo ORP (ČSÚ) Název ORP	1015 (5207) Jičín
Číslo POU Název POU	2216 Sobotka



Členění obce

Úplný kód části obce PRVKUK	Název části obce	Kód části obce PRVKUK	Kód části obce RÚIAN
CZ052.3604.5207.096881.01	Loveč	09688	96881

B. CHARAKTERISTIKA OBCE

B.1 Základní informace o obci

Obec Loveč je místní část obce Mladějov. Leží 0,5 km jihovýchodně v nadmořských výškách 312 - 328 m n.m. Obec se nachází v CHOPAV Severočeská křída. Obec má 32 trvale bydlících obyvatel a 1 rekreaanta. V návrhovém období se nepředpokládá výrazný nárůst počtu obyvatel obce.

Podklady:

Vyplněný sběrný formulář "Podklady pro aktualizaci PRVKUK"

Karty VUME + VUPE 2016, 2017

Kanalizace Mladějov - kanalizační řád

B.2 Demografický vývoj (prognóza)

Název části obce	Obyvatelé	Počet obyvatel						
		2002	2005	2010	2015	2020	2025	2030
Loveč	Trvale bydlící	-	-	-	32	32	32	32
	Přechodně bydlící	-	-	-	1	1	1	1
	Celkem	-	-	-	33	33	33	33

B.3 Vývoj počtu obyvatel v obci (ČSÚ)

Obec	2010	2011	2012	2013	2014	2015	2016	2017	2018	2019	2020	2021	2022	2023
Mladějov	467	509	510	509	510	513	508	498	508	503	513	520	-	-

C. VODOVODY

C.1 Počet obyvatel připojených na vodovod

Název části obce	Počet připojených na vodovod						
	2002	2005	2010	2015	2020	2025	2030
Loveč	-	-	-	32	32	32	32

C.2 Bilanční údaje

Položka	Jednotka	2002	2005	2010	2015	2020	2025	2030
Průměrná potřeba vody	m ³ /den	-	-	-	4	4	4	4
Maximální potřeba vody	m ³ /den	-	-	-	5	5	5	5

Voda specifická z VVR	l/os x den	-	-	-	3,48	3,48	3,48	3,48
Voda specifická z VFC	l/os x den	-	-	-	3,45	3,45	3,45	3,45
Voda specifická z VFD	l/os x den	-	-	-	3,45	3,45	3,45	3,45
Voda specifická z VFO	l/os x den	-	-	-	0,00	0,00	0,00	0,00
Voda specifická z VNF	l/os x den	-	-	-	0,03	0,03	0,03	0,03

C.4 Vodovody – popis stávajícího stavu

Místní část Loveč má vybudován místní vodovod. Na vodovod je napojena většina trvale bydlících obyvatel. Vodovod byl v obci vybudován v roce 2002. Jako zdroj vody pro vodovod slouží vrt o kapacitě 1,0 l/s. Ze zdroje je voda čerpána pomocí čerpací stanice přímo do spotřebišť. V obci je vybudováno 325 metů vodovodních řadů z PVC DN 80 a 5/4". Ostatní obyvatelé jsou zásobováni individuálně, pomocí domovních studní.

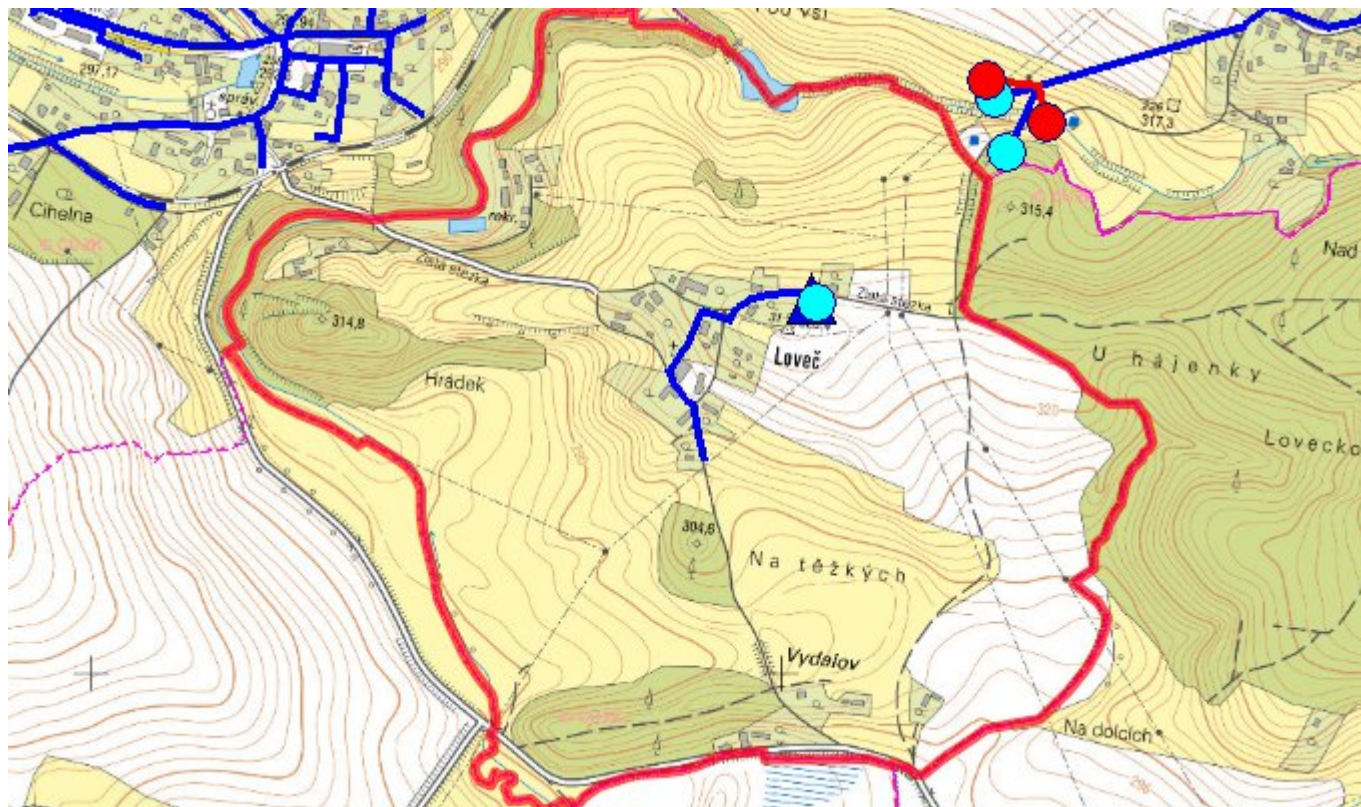
C.5 Vodovody – popis návrhového stavu

V návrhovém období se počítá s celkovou rekonstrukcí vodovodu v obci.

C.6 Nouzové zásobování vodou za krizové situace

Při problémech se zásobami vody budou obyvatelé zásobeni pomocí cisteren nebo vody balené. U nemovitostí vlastních studny bude voda z nich použita jako užitková a zásobování doplněno vodou balenou.

C.7 Mapa



D. KANALIZACE A ČOV

D.1 Počet obyvatel připojených na kanalizaci

Název části obce	Počet připojených na kanalizaci						
	2002	2005	2010	2015	2020	2025	2030
Loveč	-	-	-	0	0	0	0

D.2 Počet obyvatel připojených na ČOV

Název části obce	Počet připojených na ČOV						
	2002	2005	2010	2015	2020	2025	2030
Loveč	-	-	-	0	0	0	0

D.3 Bilanční údaje

Položka	Jednotka	2002	2005	2010	2015	2020	2025	2030
Produkce komunálních OV	m ³ /den	-	-	-	0,00	0,00	0,00	0,00

Produkce komunálního znečištění	kg/den	-	-	-	0,00	0,00	0,00	0,00
Produkce průmyslových OV	m ³ /den	-	-	-	0,00	0,00	0,00	0,00
Produkce znečištění průmyslových OV	kg/den	-	-	-	0,00	0,00	0,00	0,00

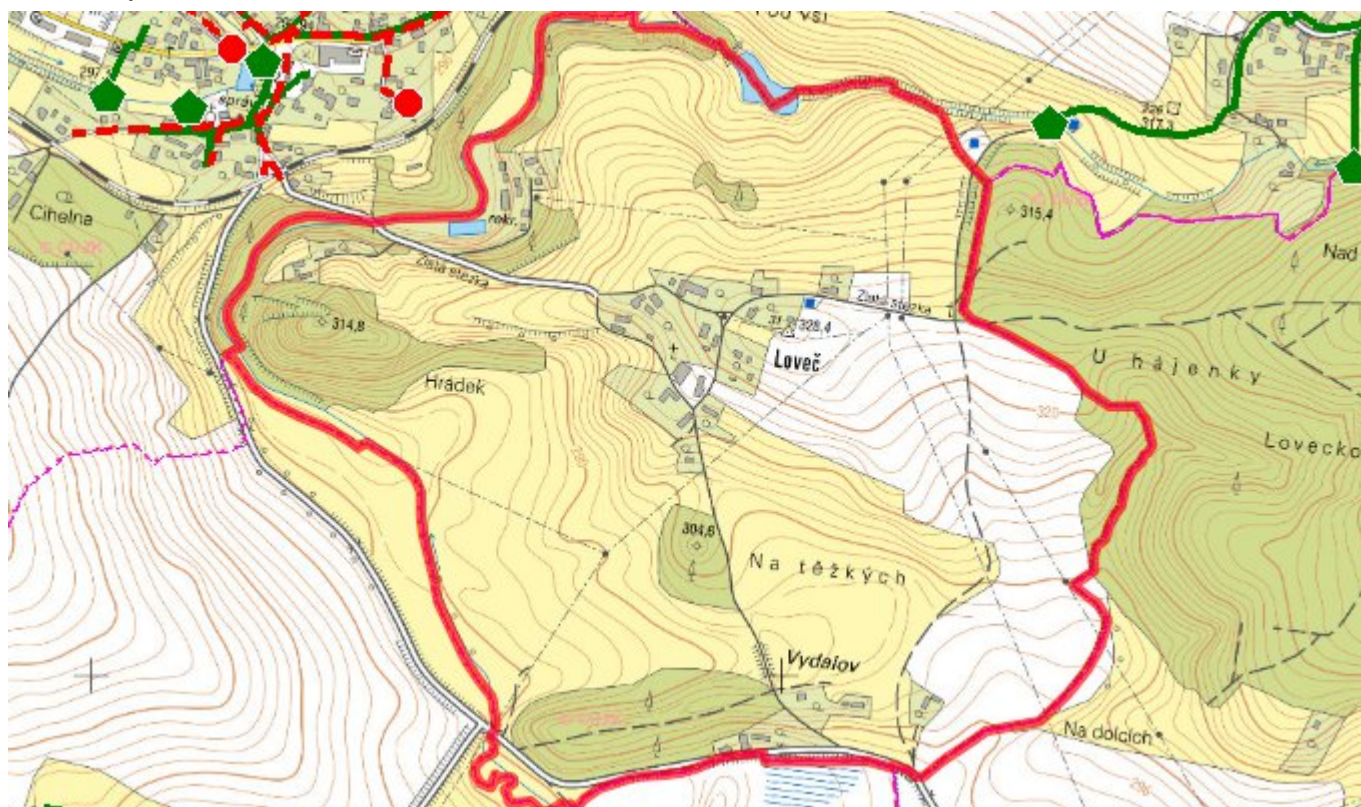
D.5 Kanalizace – popis stávajícího stavu

Místní část Loveč nemá vybudován žádný kanalizační systém. Odpadní vody jsou likvidovány individuálně pomocí žump a septiků.

D.6 Kanalizace – popis návrhového stavu

Na celé návrhové období bude vzhledem k velikosti obce ponechán stávající individuální způsob likvidace odpadních vod. U nových objektů budou budovány tříkomorové septiky s filtry nebo domovní čistírny odpadních vod. Je také možnost akumulovat odpadní vody v jímkách s atestem nepropustnosti, které budou pravidelně vyváženy.

D.7 Mapa



E. EKONOMICKÁ ČÁST

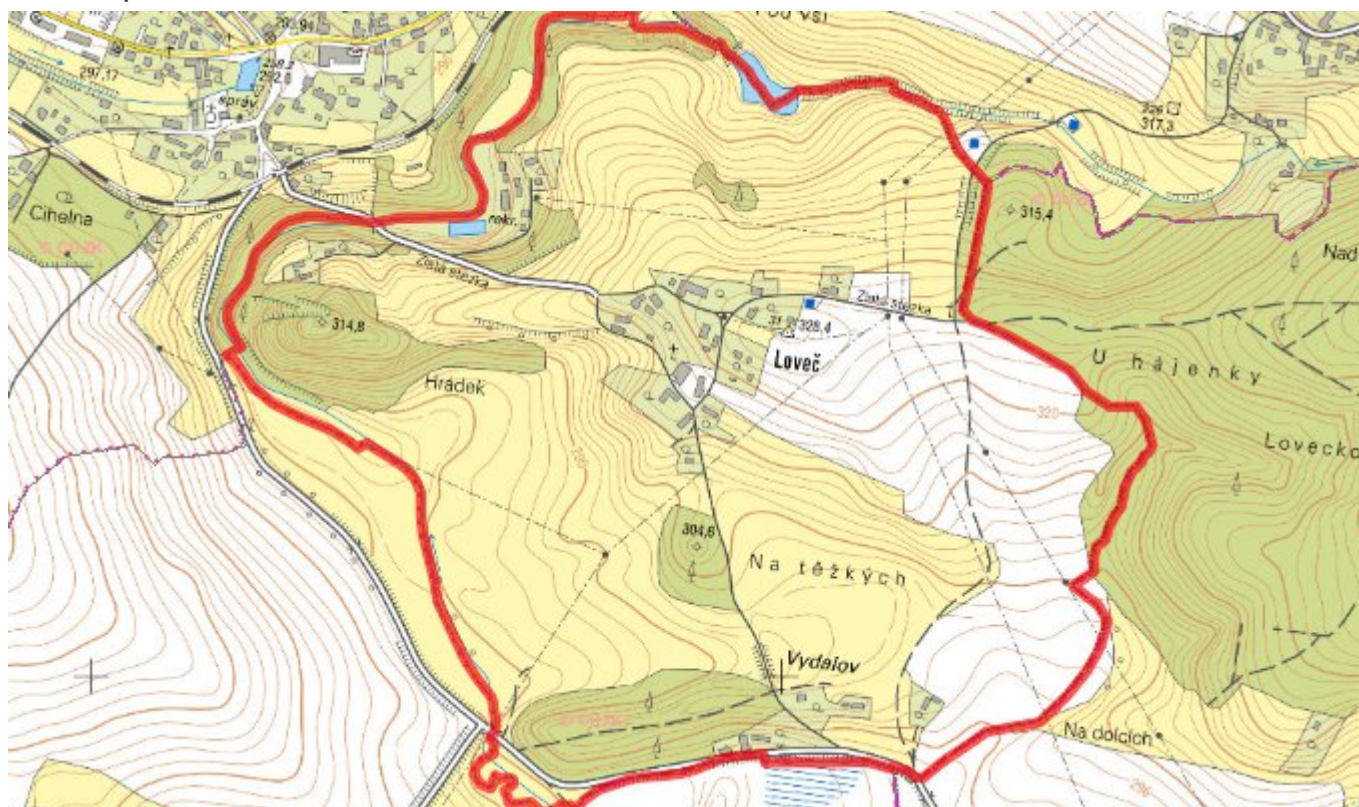
E.1 Předpokládané investiční náklady v letech 2015–2030 [tis. Kč]

Název části obce	Typ investice		
	Vodovody	Kanalizace	Celkem
Loveč	0,0	0,0	0,0

E.2 Investiční náklady v letech 2001–2014 [tis. Kč]

Název části obce	Typ investice		
	Vodovody	Kanalizace	Celkem
Loveč	-	-	-

E.3 Mapa



F. AKTUALIZACE

Datum projednání	Číslo projednání	Typ projednání	Popis
22. 3. 2021	ZK/4/172/2021	usnesení zastupitelstva	