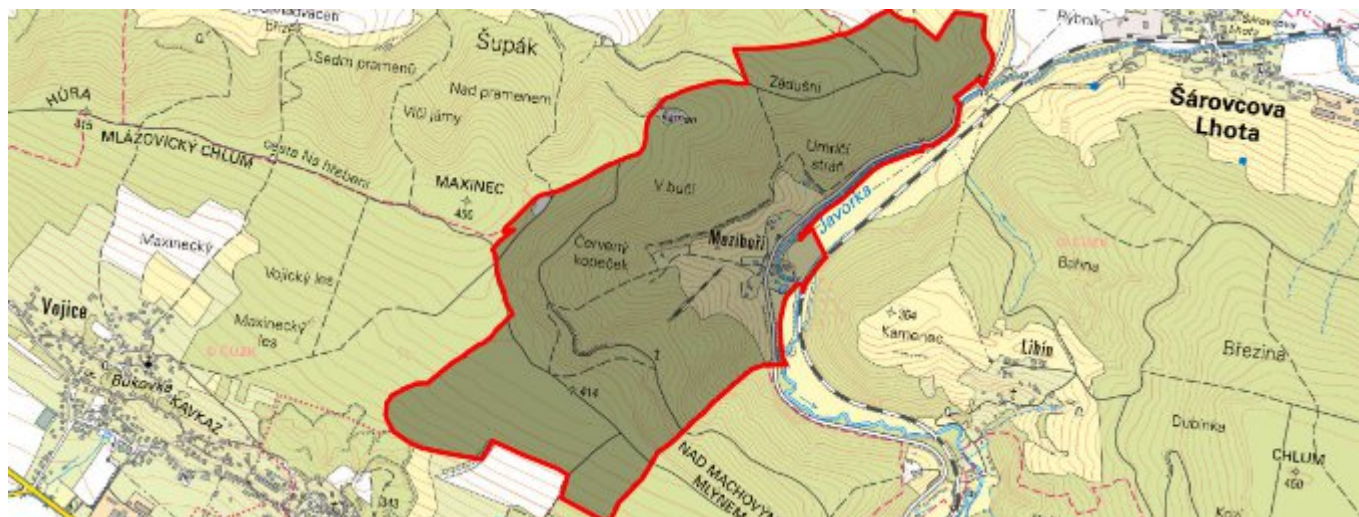


Mezihoří - CZ052.3604.5207.097233 - stav 22. 3. 2021

A. OBEC

Mlázovice

Číslo obce PRVKUK	97233
Kód obce PRVKUK	CZ052.3604.5207.097233
Kód obce	573213
Číslo ORP (ČSÚ) Název ORP	1015 (5207) Jičín
Číslo POU Název POU	2194 Lázně Bělohrad



Členění obce

Úplný kód části obce PRVKUK	Název části obce	Kód části obce PRVKUK	Kód části obce RÚIAN
CZ052.3604.5207.097233.01	Mezihoří	09723	97233

B. CHARAKTERISTIKA OBCE

B.1 Základní informace o obci

Obec Mezihoří je místní částí obce Mlázovice. Leží 2 km jihovýchodně od Mezihoří v nadmořských výškách 276 – 296 m n.m.

V současnosti žije v osadě Mezihoří 5 trvale hlášených obyvatel. Další domy slouží jako rekreační objekty. Obec se nachází na pravém břehu Javorky a v CHOPAV Východočeská křída.

Do budoucna se nepředpokládá nárůst počtu obyvatel obce.

Podklady:

Vyplněný sběrný formulář "Podklady pro aktualizaci PRVKUK"

B.2 Demografický vývoj (prognóza)

Název části obce	Obyvatelé	Počet obyvatel						
		2002	2005	2010	2015	2020	2025	2030
Mezihoří	Trvale bydlící	-	-	-	7	6	6	6
	Přechodně bydlící	-	-	-	6	6	6	6
	Celkem	-	-	-	13	12	12	12

B.3 Vývoj počtu obyvatel v obci (ČSÚ)

Obec	2010	2011	2012	2013	2014	2015	2016	2017	2018	2019	2020	2021	2022	2023
Mlázovice	598	580	555	565	558	569	561	558	553	548	541	540	-	-

C. VODOVODY

C.1 Počet obyvatel připojených na vodovod

Název části obce	Počet připojených na vodovod						
	2002	2005	2010	2015	2020	2025	2030
Mezihoří	-	-	-	0	0	0	0

C.2 Bilanční údaje

Položka	Jednotka	2002	2005	2010	2015	2020	2025	2030
Průměrná potřeba vody	m ³ /den	-	-	-	0	0	0	0
Maximální potřeba vody	m ³ /den	-	-	-	0	0	0	0

Voda specifická z VVR	l/os x den	-	-	-	0,00	0,00	0,00	0,00
Voda specifická z VFC	l/os x den	-	-	-	0,00	0,00	0,00	0,00
Voda specifická z VFD	l/os x den	-	-	-	0,00	0,00	0,00	0,00
Voda specifická z VFO	l/os x den	-	-	-	0,00	0,00	0,00	0,00
Voda specifická z VNF	l/os x den	-	-	-	0,00	0,00	0,00	0,00

C.4 Vodovody – popis stávajícího stavu

Místní část Mezihoří nemá vybudován žádný veřejný vodovod. Obyvatelé jsou zásobováni individuálně z domovních studní. V současné době nejsou známy žádné problémy s kvalitou ani s množstvím zásob podzemní vody.

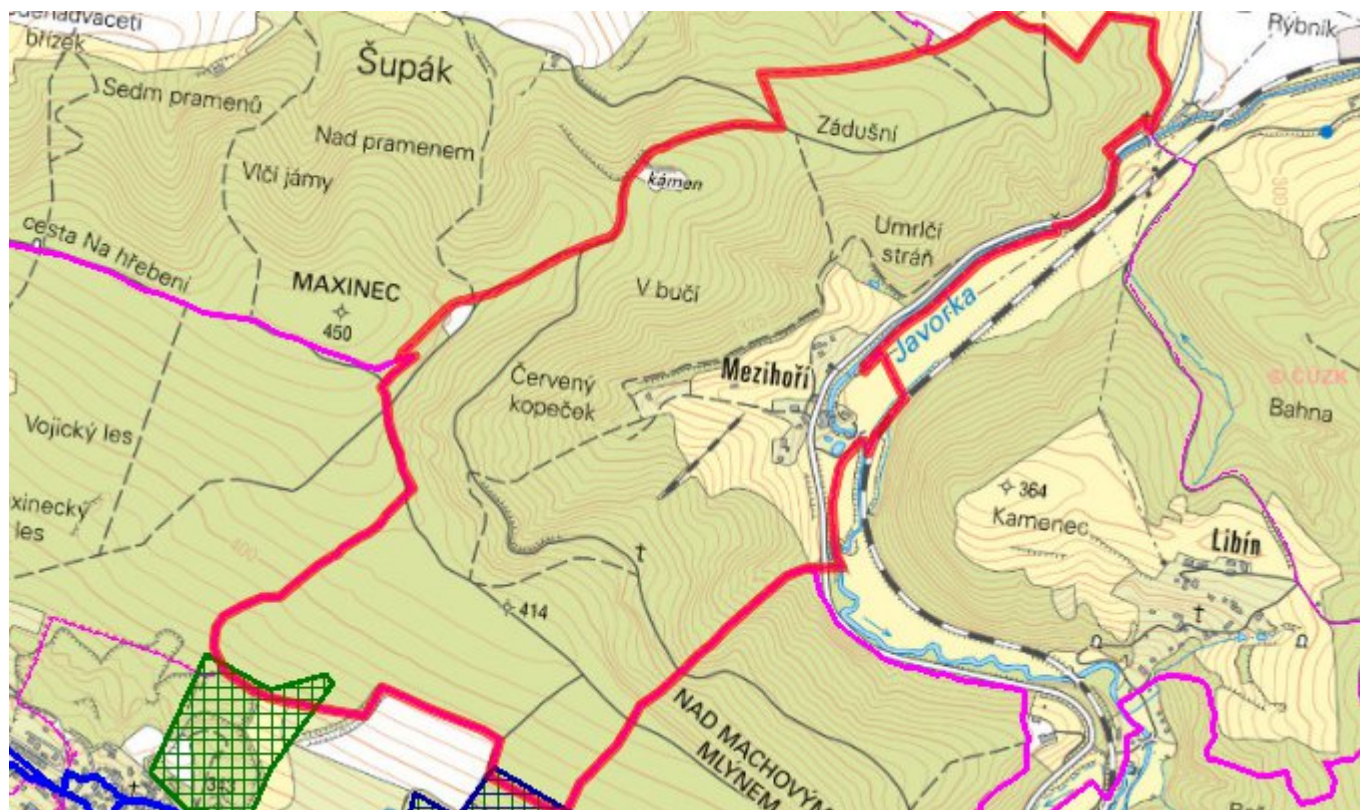
C.5 Vodovody – popis návrhového stavu

Do budoucna bude ponechán stávající individuální způsob zásobování vodou.

C.6 Nouzové zásobování vodou za krizové situace

Při kvalitativních problémech se zásobou podzemní vody budou obyvatelé zásobeni pomocí vody balené a vody ze studní používána pouze jako voda užitková. Při problémech s množstvím podzemní vody budou obyvatelé zásobeni pomocí cisteren nebo vody balené.

C.7 Mapa



D. KANALIZACE A ČOV

D.1 Počet obyvatel připojených na kanalizaci

Název části obce	Počet připojených na kanalizaci						
	2002	2005	2010	2015	2020	2025	2030
Mezihoří	-	-	-	0	0	0	0

D.2 Počet obyvatel připojených na ČOV

Název části obce	Počet připojených na ČOV						
	2002	2005	2010	2015	2020	2025	2030
Mezihoří	-	-	-	0	0	0	0

D.3 Bilanční údaje

Položka	Jednotka	2002	2005	2010	2015	2020	2025	2030
Produkce komunálních OV	m ³ /den	-	-	-	0,00	0,00	0,00	0,00

Produkce komunálního znečištění	kg/den	-	-	-	0,00	0,00	0,00	0,00
Produkce průmyslových OV	m ³ /den	-	-	-	0,00	0,00	0,00	0,00
Produkce znečištění průmyslových OV	kg/den	-	-	-	0,00	0,00	0,00	0,00

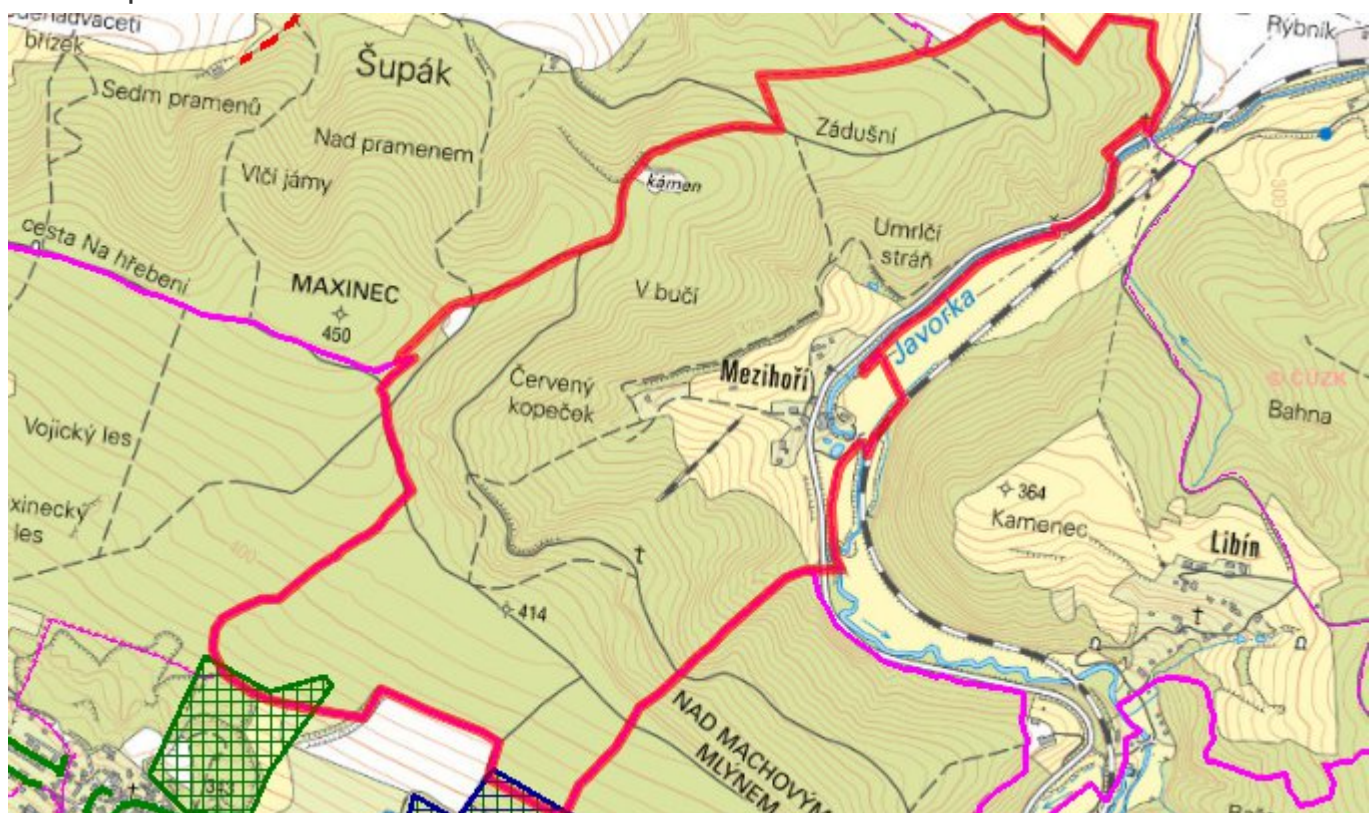
D.5 Kanalizace – popis stávajícího stavu

Místní část Mezihoří nemá vybudován žádný kanalizační systém. Odpadní vody jsou likvidovány individuálně pomocí bezodtokých jímek a septiků.

D.6 Kanalizace – popis návrhového stavu

Do budoucna bude ponechán stávající individuální způsob likvidace odpadních vod.

D.7 Mapa



E. EKONOMICKÁ ČÁST

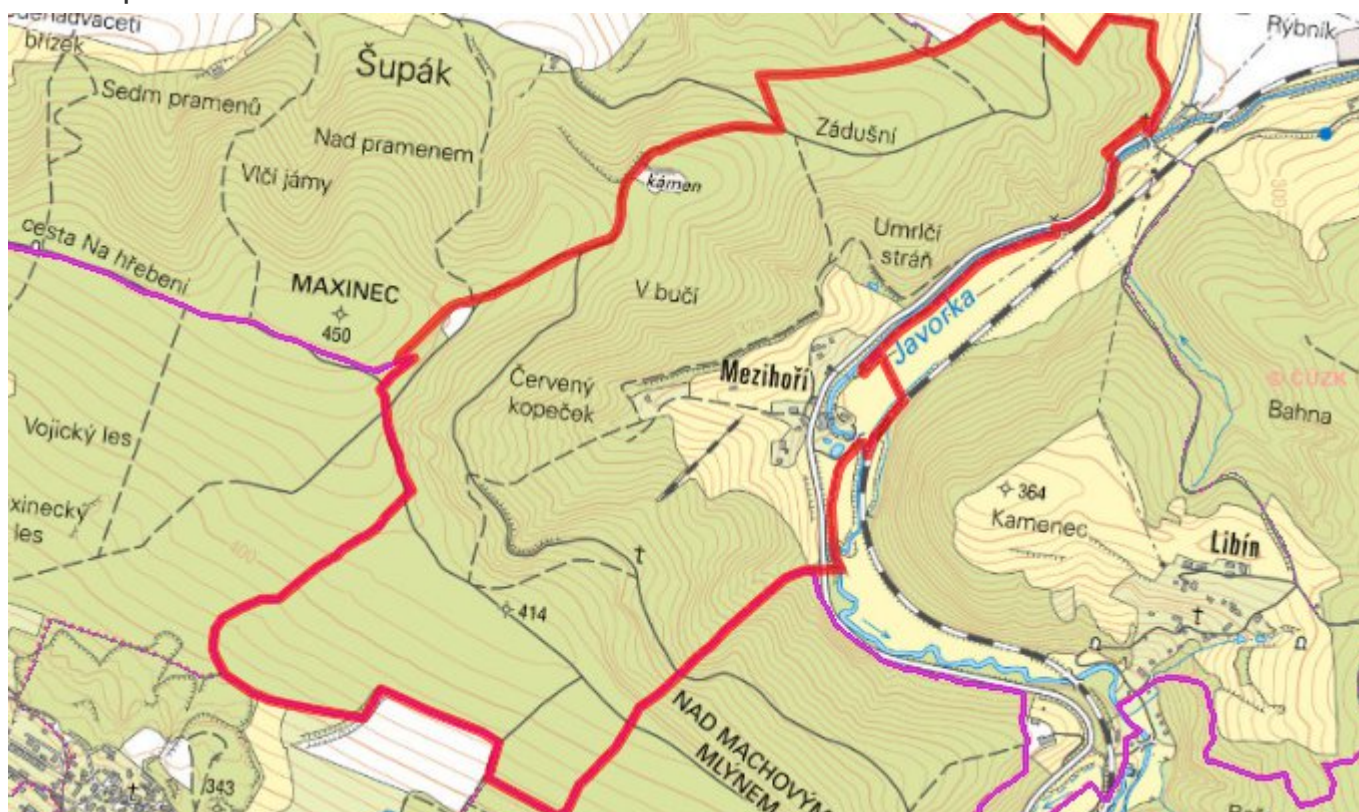
E.1 Předpokládané investiční náklady v letech 2015–2030 [tis. Kč]

Název části obce	Typ investice		
	Vodovody	Kanalizace	Celkem
Mezihoří	0,0	0,0	0,0

E.2 Investiční náklady v letech 2001-2014 [tis. Kč]

Název části obce	Typ investice		
	Vodovody	Kanalizace	Celkem
Mezihoří	-	-	-

E.3 Mapa



F. AKTUALIZACE

Datum projednání	Číslo projednání	Typ projednání	Popis
22. 3. 2021	ZK/4/172/2021	usnesení zastupitelstva	