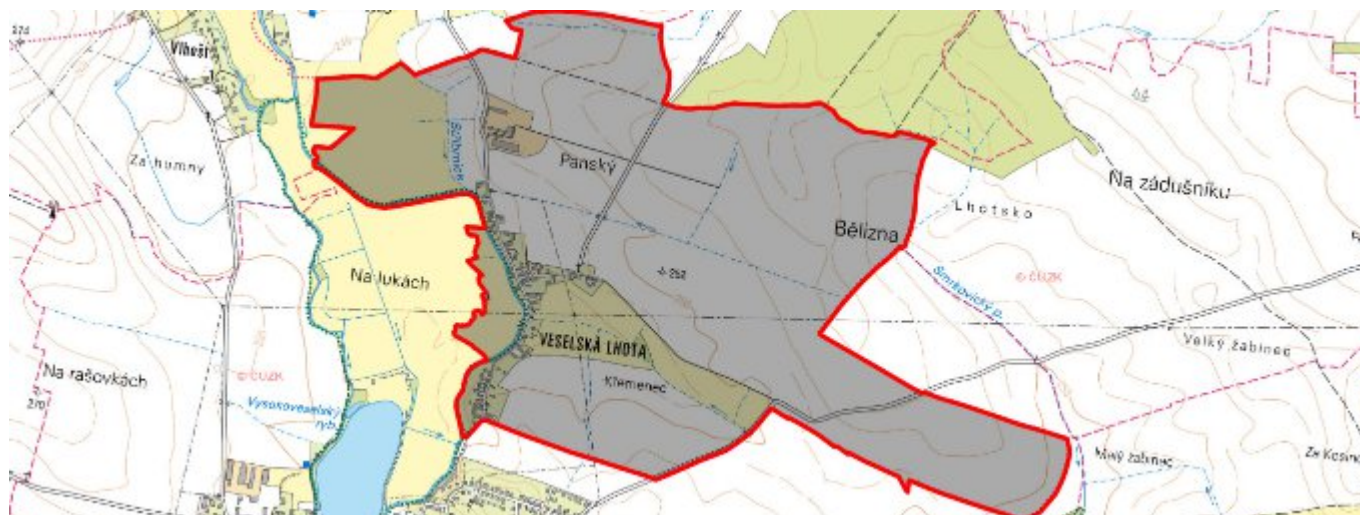


Veselská Lhota - CZ052.3604.5207.188344 - stav 22. 3. 2021

A. OBEC

Vysoké Veselí

Číslo obce PRVKUK	188344
Kód obce PRVKUK	CZ052.3604.5207.188344
Kód obce	573809
Číslo ORP (ČSÚ) Název ORP	1015 (5207) Jičín
Číslo POU Název POU	2178 Jičín



Členění obce

Úplný kód části obce PRVKUK	Název části obce	Kód části obce PRVKUK	Kód části obce RÚIAN
CZ052.3604.5207.188344.01	Veselská Lhota	18834	188344

B. CHARAKTERISTIKA OBCE

B.1 Základní informace o obci

Obec Veselská Lhota je místní částí města Vysoké Veselí. Leží v těsné blízkosti severně od Vysokého Veselí v nadmořských výškách 244 - 250 m n.m. Obec má 80 trvale bydlících obyvatel v 20 domech určených k bydlení. Celou Veselskou Lhotu lemuje za západní části

řeka Cidlina.

Do budoucna se nepředpokládá nárůst počtu obyvatel obce.

Podklady:

Vyplněný sběrný dotazník "Podklady pro aktualizaci PRVKUK"

Situace vodovodu

KŘ 12/2017

ÚP 12/2012

B.2 Demografický vývoj (prognóza)

Název části obce	Obyvatelé	Počet obyvatel						
		2002	2005	2010	2015	2020	2025	2030
Veselská Lhota	Trvale bydlící	-	-	-	76	80	80	80
	Přechodně bydlící	-	-	-	10	10	10	10
	Celkem	-	-	-	86	90	90	90

B.3 Vývoj počtu obyvatel v obci (ČSÚ)

Obec	2010	2011	2012	2013	2014	2015	2016	2017	2018	2019	2020	2021	2022	2023
Vysoké Veselí	923	900	890	893	925	911	876	862	868	865	862	866	-	-

C. VODOVODY

C.1 Počet obyvatel připojených na vodovod

Název části obce	Počet připojených na vodovod						
	2002	2005	2010	2015	2020	2025	2030
Veselská Lhota	-	-	-	70	70	70	70

C.2 Bilanční údaje

Položka	Jednotka	2002	2005	2010	2015	2020	2025	2030
Průměrná potřeba vody	m ³ /den	-	-	-	4	4	4	4

Maximální potřeba vody	m ³ /den	-	-	-	5	5	5	5
Voda specifická z VVR	l/os x den	-	-	-	4,07	4,07	4,07	4,07
Voda specifická z VFC	l/os x den	-	-	-	3,63	3,63	3,63	3,63
Voda specifická z VFD	l/os x den	-	-	-	3,63	3,63	3,63	3,63
Voda specifická z VFO	l/os x den	-	-	-	0,00	0,00	0,00	0,00
Voda specifická z VNF	l/os x den	-	-	-	0,43	0,43	0,43	0,43

C.4 Vodovody – popis stávajícího stavu

Místní část Veselská Lhota je napojena na vodovod Vysoké Veselí. Jako zdroj vody slouží čtyři studny S1, S2, S3, S4 o celkové vydatnosti 3,1 l/s. Kvalita surové vody je vyhovující. Od zdroje je voda čerpána do vodojemu Kákovice (2 x 50 m³). Z vodojemu je voda vedena přívodním řadem DN 110 do obce Vysoké Veselí. Po obci je voda rozvedena pomocí řadů PVC 110 o celkové délce 1,67 km. Na vodovod je napojeno 70 trvale bydlících obyvatel. Vodovod je v majetku a správě VOS a.s. Jičín.

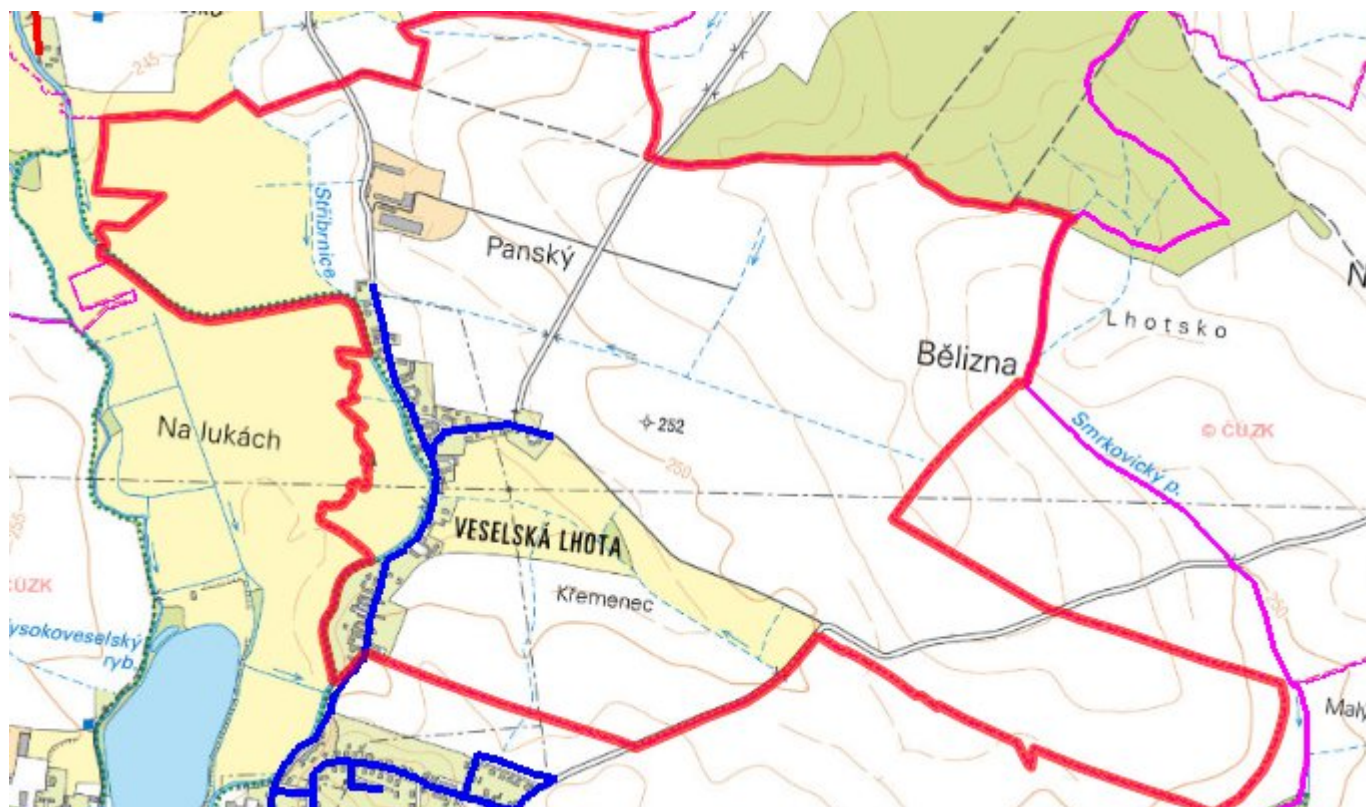
C.5 Vodovody – popis návrhového stavu

Na vodovodu bude prováděna jen běžná údržba.

C.6 Nouzové zásobování vodou za krizové situace

Bude vyřešeno napojením na vodárenskou soustavu Východní Čechy.

C.7 Mapa



D. KANALIZACE A ČOV

D.1 Počet obyvatel připojených na kanalizaci

Název části obce	Počet připojených na kanalizaci						
	2002	2005	2010	2015	2020	2025	2030
Veselská Lhota	-	-	-	0	0	80	80

D.2 Počet obyvatel připojených na ČOV

Název části obce	Počet připojených na ČOV						
	2002	2005	2010	2015	2020	2025	2030
Veselská Lhota	-	-	-	0	0	80	80

D.3 Bilanční údaje

Položka	Jednotka	2002	2005	2010	2015	2020	2025	2030
Produkce komunálních OV	m ³ /den	-	-	-	7,57	7,69	7,82	7,95

Produkce komunálního znečištění	kg/den	-	-	-	4,73	4,81	4,89	4,97
Produkce průmyslových OV	m ³ /den	-	-	-	0,00	0,00	0,00	0,00
Produkce znečištění průmyslových OV	kg/den	-	-	-	0,00	0,00	0,00	0,00

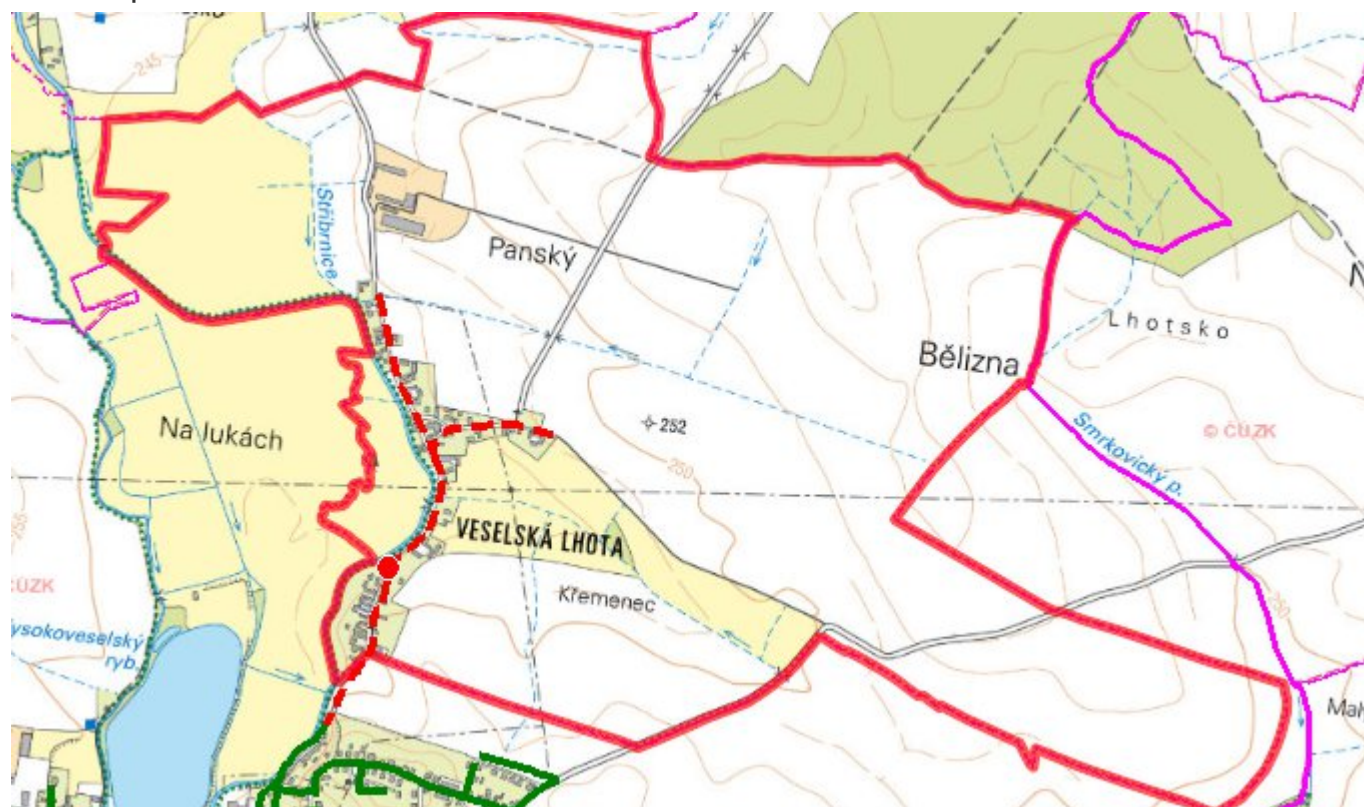
D.5 Kanalizace – popis stávajícího stavu

V obci Veselská Lhota není v současné době vybudován jednotný systém likvidace odpadních vod. Ty jsou likvidovány individuálně, pomocí žump a septiků.

D.6 Kanalizace – popis návrhového stavu

V obci bude vybudována oddílná splašková kanalizace, která bude zaústěna do kanalizačního systému obce Vysoké Veselí zakončeného čistírnou odpadních vod. V obci bude vybudováno 1,5 km kanalizačních stok, jedna čerpací stanice a výtlač odpadních vod.

D.7 Mapa



E. EKONOMICKÁ ČÁST

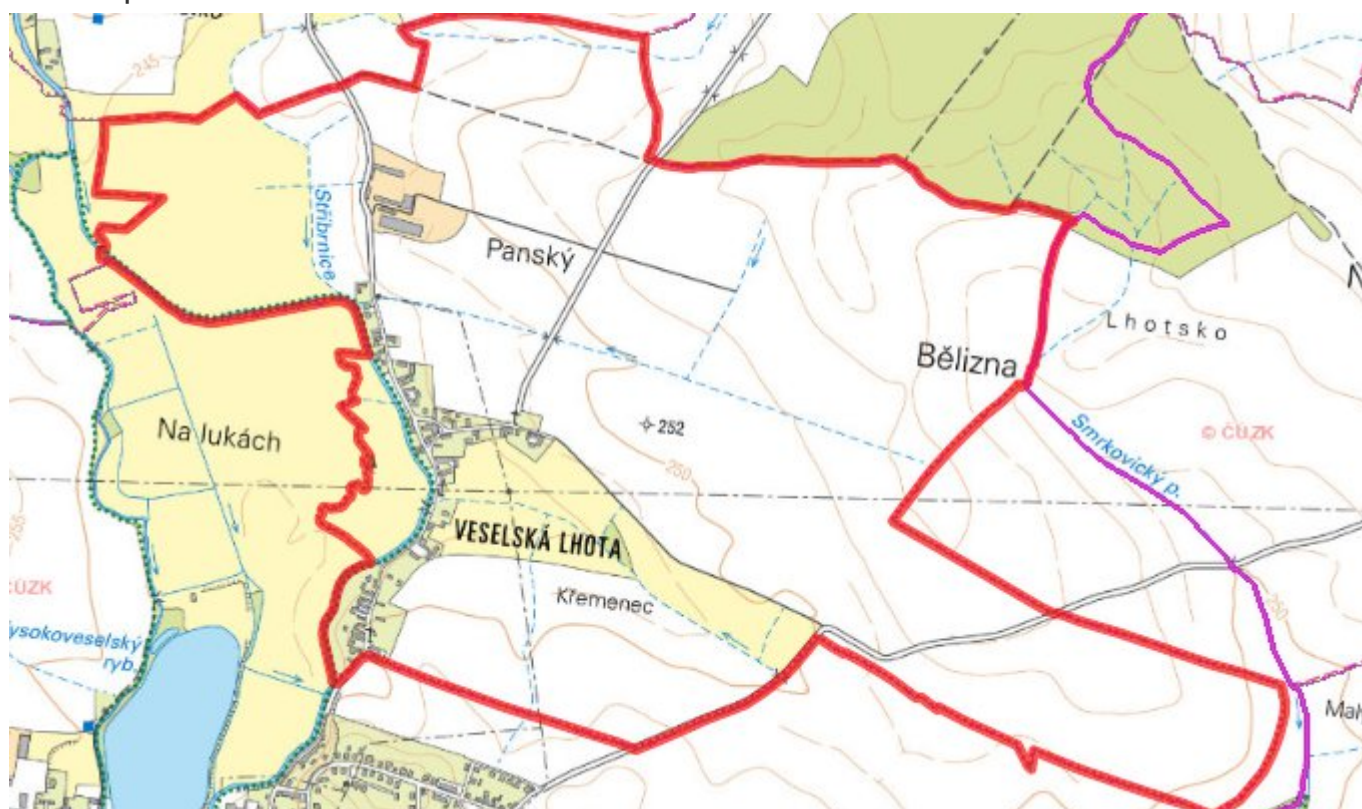
E.1 Předpokládané investiční náklady v letech 2015–2030 [tis. Kč]

Název části obce	Typ investice		
	Vodovody	Kanalizace	Celkem
Veselská Lhota	0,0	8 437,0	8 437,0

E.2 Investiční náklady v letech 2001–2014 [tis. Kč]

Název části obce	Typ investice		
	Vodovody	Kanalizace	Celkem
Veselská Lhota	-	-	-

E.3 Mapa



F. AKTUALIZACE

Datum projednání	Číslo projednání	Typ projednání	Popis
22. 3. 2021	ZK/4/172/2021	usnesení zastupitelstva	