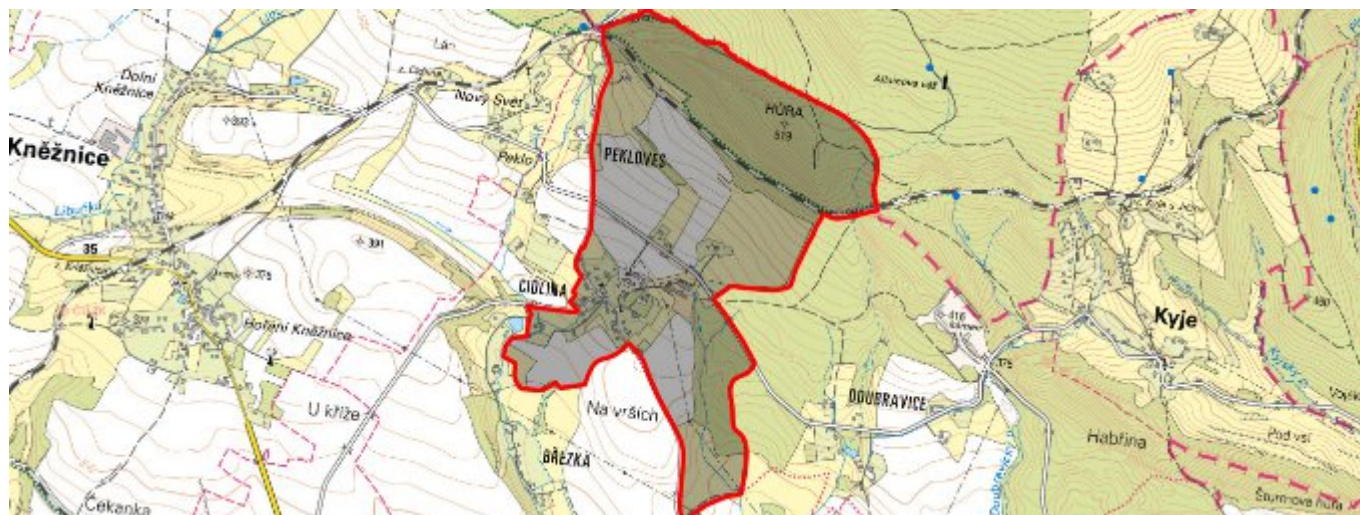


Cidlina - CZ052.3604.5207.017701 - stav 22. 3. 2021

A. OBEC

Železnice

Číslo obce PRVKUK	17701
Kód obce PRVKUK	CZ052.3604.5207.017701
Kód obce	573825
Číslo ORP (ČSÚ) Název ORP	1015 (5207) Jičín
Číslo POU Název POU	2178 Jičín



Členění obce

Úplný kód části obce PRVKUK	Název části obce	Kód části obce PRVKUK	Kód části obce RÚIAN
CZ052.3604.5207.017701.01	Cidlina	01770	17701

B. CHARAKTERISTIKA OBCE

B.1 Základní informace o obci

Obec Cidlina je místní část obce Železnice. Leží 3,5 km severozápadně v nadmořských výškách 352 - 366 m n.m. Obec má 100 trvale bydlících obyvatel, také se zde nacházejí objekty určené pro individuální rekreaci 20 obyvatel. Celou obcí protéká místní potok, který se pod obcí vlévá do stejnojmenné říčky Cidliny. V návrhovém období se předpokládá mírný nárůst počtu obyvatel obce.

Podklady:

Vyplněný sběrný formulář "Podklady pro aktualizaci PRVKUK"

Karty VUME + VUPE 2016, 2017

Kanalizace Cidlina - kanalizační řád

B.2 Demografický vývoj (prognóza)

Název části obce	Obyvatelé	Počet obyvatel						
		2002	2005	2010	2015	2020	2025	2030
Cidlina	Trvale bydlící	-	-	-	85	100	102	106
	Přechodně bydlící	-	-	-	20	20	20	20
	Celkem	-	-	-	105	120	122	126

B.3 Vývoj počtu obyvatel v obci (ČSÚ)

Obec	2010	2011	2012	2013	2014	2015	2016	2017	2018	2019	2020	2021	2022	2023
Železnice	1236	1294	1292	1301	1297	1273	1271	1270	1285	1303	1321	1318	-	-

C. VODOVODY

C.1 Počet obyvatel připojených na vodovod

Název části obce	Počet připojených na vodovod						
	2002	2005	2010	2015	2020	2025	2030
Cidlina	-	-	-	0	0	70	70

C.2 Bilanční údaje

Položka	Jednotka	2002	2005	2010	2015	2020	2025	2030
Průměrná potřeba vody	m ³ /den	-	-	-	0	2	5	7
Maximální potřeba vody	m ³ /den	-	-	-	0	3	6	8

Voda specifická z VVR	l/os x den	-	-	-	0,00	2,33	4,67	7,00
Voda specifická z VFC	l/os x den	-	-	-	0,00	2,33	4,67	7,00
Voda specifická z VFD	l/os x den	-	-	-	0,00	0,00	0,00	0,00
Voda specifická z VFO	l/os x den	-	-	-	0,00	0,00	0,00	0,00
Voda specifická z VNF	l/os x den	-	-	-	0,00	0,00	0,00	0,00

C.4 Vodovody – popis stávajícího stavu

V obci Cidlina není v současné době vybudován veřejný vodovod. Obyvatelé jsou zásobeni individuálně pomocí domovních studní. Se zásobami vody ve studních jsou, především v letních měsících, výrazné problémy a vody je nedostatek. Z tohoto důvodu je uvažováno s vybudováním vodovodu do této místní části.

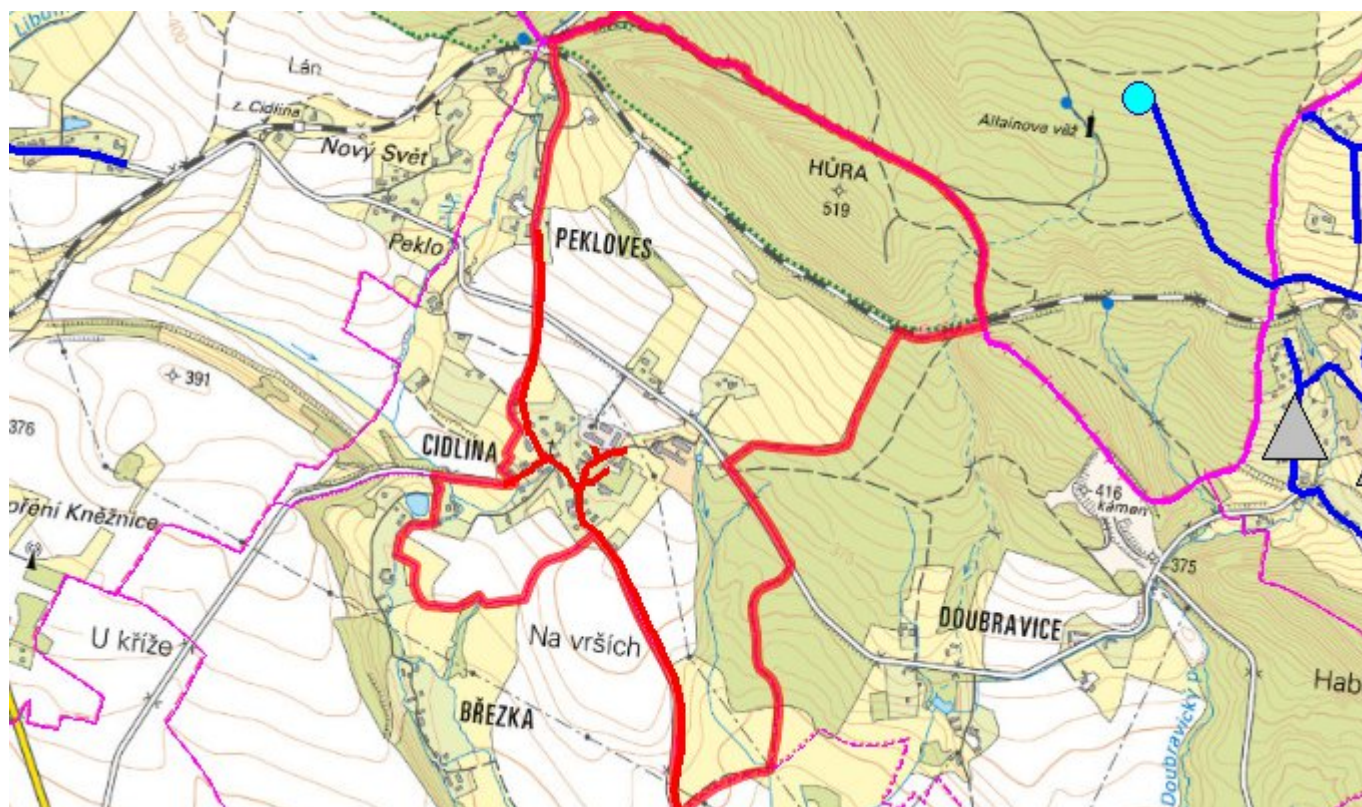
C.5 Vodovody – popis návrhového stavu

Z důvodu problémů s nedostatkem vody v domovních studní je pro návrhové období navrženo vybudování vodovodu do této místní části. Vodovod bude napojen na vodovod města Železnice (přes obec Zámezí) a bude současně zajišťovat dodávku vody do dalších místních částí, kde se vyskytují obdobné problémy. Na severním okraji Zámezí bude pro zásobování Cidliny (potřebný tlak) vybudována ATS. (dle schválené změny PRVK z r. 2018)

C.6 Nouzové zásobování vodou za krizové situace

Při problémech se zásobami pitné vody budou obyvatelé zásobeni pomocí cisteren nebo vody balené. U nemovitostí vlastníci studny bude voda z nich použita jako užitková a zásobování doplněno vodou balenou.

C.7 Mapa



D. KANALIZACE A ČOV

D.1 Počet obyvatel připojených na kanalizaci

Název části obce	Počet připojených na kanalizaci						
	2002	2005	2010	2015	2020	2025	2030
Cidlina	-	-	-	0	0	0	0

D.2 Počet obyvatel připojených na ČOV

Název části obce	Počet připojených na ČOV						
	2002	2005	2010	2015	2020	2025	2030
Cidlina	-	-	-	0	0	0	0

D.3 Bilanční údaje

Položka	Jednotka	2002	2005	2010	2015	2020	2025	2030
Produkce komunálních OV	m ³ /den	-	-	-	0,00	0,00	0,00	0,00

Produkce komunálního znečištění	kg/den	-	-	-	0,00	0,00	0,00	0,00
Produkce průmyslových OV	m ³ /den	-	-	-	0,00	0,00	0,00	0,00
Produkce znečištění průmyslových OV	kg/den	-	-	-	0,00	0,00	0,00	0,00

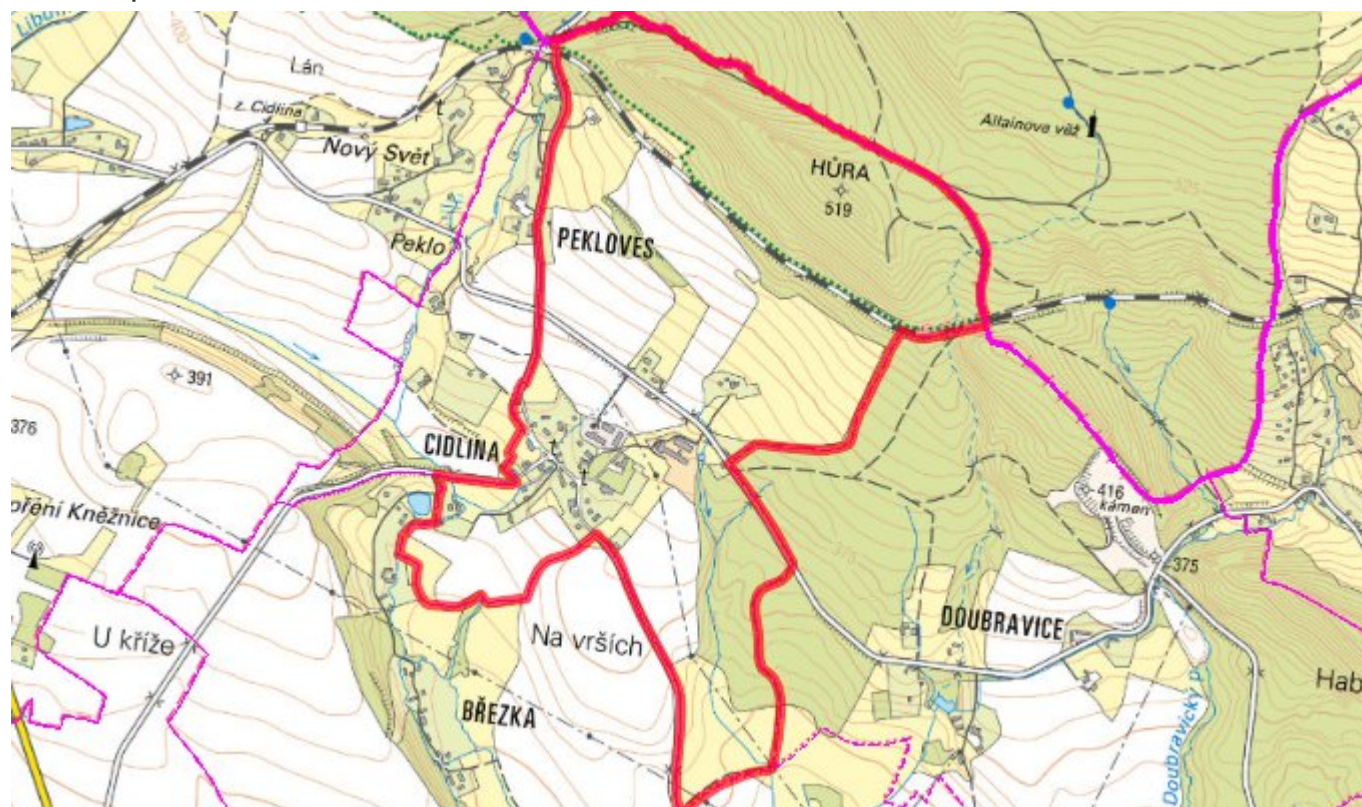
D.5 Kanalizace – popis stávajícího stavu

V obci Cidlina není vybudována soustavná splašková kanalizace zakončená centrální čistírnou odpadních vod. Odpadní vody jsou v obci likvidovány individuálně pomocí žump a septiků.

D.6 Kanalizace – popis návrhového stavu

Vzhledem k velikosti obce bude v obci ponechán stávající systém individuální likvidace odpadních vod.

D.7 Mapa



E. EKONOMICKÁ ČÁST

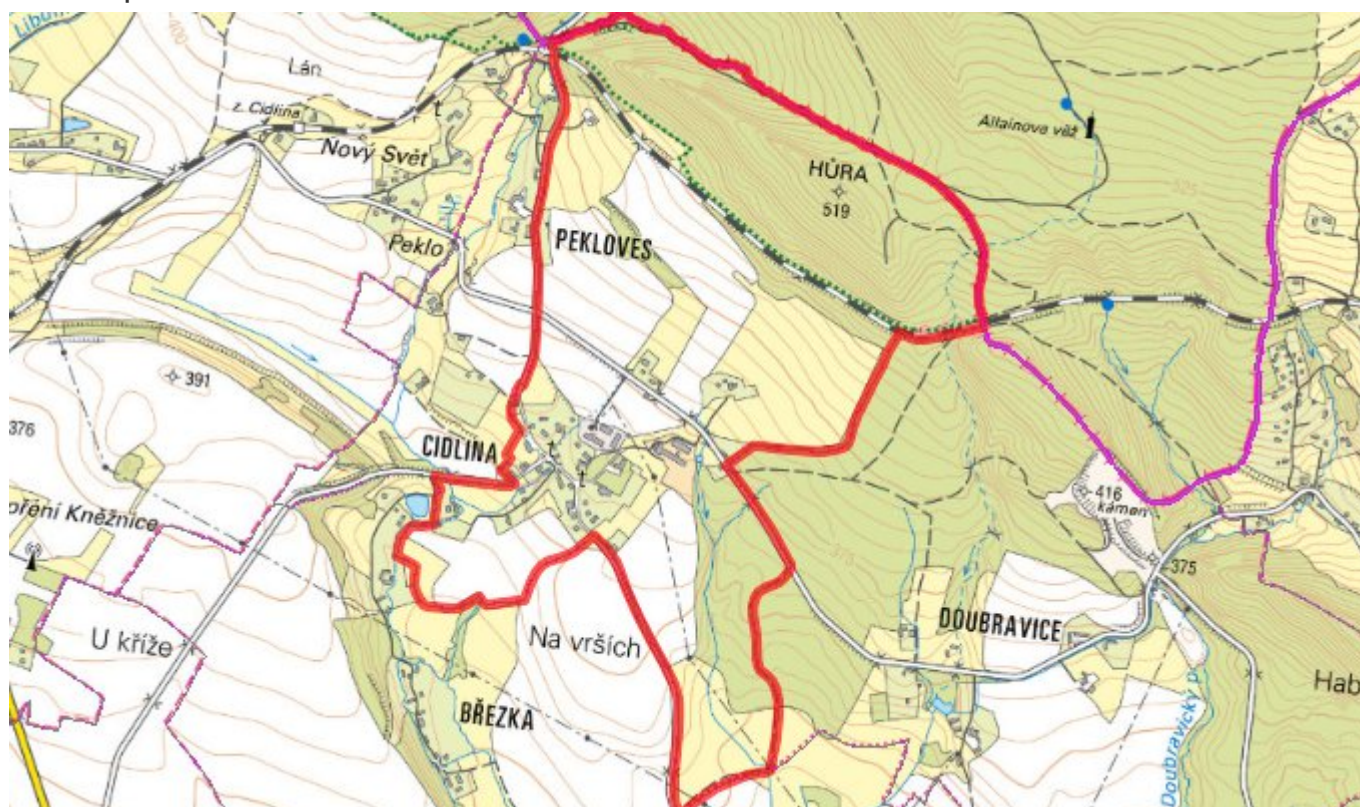
E.1 Předpokládané investiční náklady v letech 2015–2030 [tis. Kč]

Název části obce	Typ investice		
	Vodovody	Kanalizace	Celkem
Cidlina	0,0	0,0	0,0

E.2 Investiční náklady v letech 2001–2014 [tis. Kč]

Název části obce	Typ investice		
	Vodovody	Kanalizace	Celkem
Cidlina	-	-	-

E.3 Mapa



F. AKTUALIZACE

Datum projednání	Číslo projednání	Typ projednání	Popis
22. 3. 2021	ZK/4/172/2021	usnesení zastupitelstva	