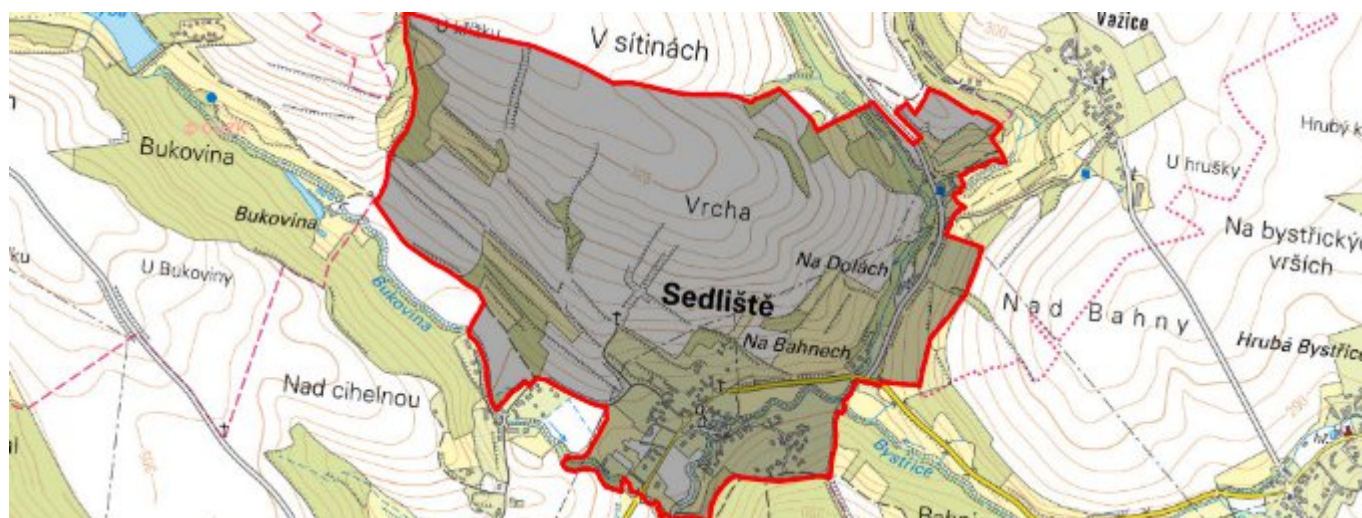


Sedliště - CZ052.3604.5207.154377 - stav 22. 3. 2021

A. OBEC

Sedliště

Číslo obce PRVKUK	154377
Kód obce PRVKUK	CZ052.3604.5207.154377
Kód obce	548961
Číslo ORP (ČSÚ) Název ORP	1015 (5207) Jičín
Číslo POU Název POU	2186 Kopidlno



Členění obce

Úplný kód části obce PRVKUK	Název části obce	Kód části obce PRVKUK	Kód části obce RÚIAN
CZ052.3604.5207.154377.01	Sedliště	15437	154377

B. CHARAKTERISTIKA OBCE

B.1 Základní informace o obci

Obec Sedliště leží v západní části bývalého okresu Jičín 1 km severně od města Libáň v nadmořských výškách 245 – 266 m n.m. Obec má 100 trvale bydlících obyvatel v 28 domech vedených pro trvalé bydlení. V obci se dále nachází 10 objektů určených pro individuální rekreaci 52 obyvatel. Středem obce protéká Libáňský potok.

V následném období se nepředpokládá výrazný nárůst počtu obyvatel obce.

Podklady:

Vyplněný sběrný formulář "Podklady pro aktualizaci PRVKUK"

Situace kanalizace

B.2 Demografický vývoj (prognóza)

Název části obce	Obyvatelé	Počet obyvatel						
		2002	2005	2010	2015	2020	2025	2030
Sedliště	Trvale bydlící	-	-	-	115	100	100	100
	Přechodně bydlící	-	-	-	52	50	50	50
	Celkem	-	-	-	167	150	150	150

B.3 Vývoj počtu obyvatel v obci (ČSÚ)

Obec	2010	2011	2012	2013	2014	2015	2016	2017	2018	2019	2020	2021	2022	2023
Sedliště	108	106	107	106	103	101	100	102	103	99	97	102	-	-

C. VODOVODY

C.1 Počet obyvatel připojených na vodovod

Název části obce	Počet připojených na vodovod						
	2002	2005	2010	2015	2020	2025	2030
Sedliště	-	-	-	98	100	100	100

C.2 Bilanční údaje

Položka	Jednotka	2002	2005	2010	2015	2020	2025	2030
Průměrná potřeba vody	m ³ /den	-	-	-	13	13	13	13
Maximální potřeba vody	m ³ /den	-	-	-	20	20	19	19

Voda specifická z VVR	l/os x den	-	-	-	13,32	13,15	12,97	12,80
Voda specifická z VFC	l/os x den	-	-	-	11,00	10,86	10,71	10,57
Voda specifická z VFD	l/os x den	-	-	-	8,14	8,03	7,92	7,82
Voda specifická z VFO	l/os x den	-	-	-	2,87	2,83	2,79	2,75
Voda specifická z VNF	l/os x den	-	-	-	2,32	2,29	2,26	2,23

C.4 Vodovody – popis stávajícího stavu

Obec Sedliště má vybudován veřejný vodovod, který je součástí skupinového vodovodu Libáň. Tento skupinový vodovod je zásoben pitnou vodou ze čtyř vodních zdrojů o celkové vydatnosti 13 l/s. Ze studny Záhuby vydatnosti 3,0 l/s, pramenní jímky Bukovina vydatnosti také 3 l/s a pramenní jímky Peklo vydatnosti 3 l/s. Čtvrtým zdrojem jsou dvě studny na k.ú. Sedliště ve směru Sedliště - Hřmětín. Z těchto dvou zdrojů je voda přivedena do čerpací stanice Sedliště. Zde je voda dochlorována a čerpána přívodním řadem přes Sedliště do vodojemů 2 x 150m³, které jsou umístěny na správním území Staré Hrady. Kóta dna vodojemu je 273,35 m n.m. Jedná se pro Sedliště tedy o vodojem za spotřebišťem. Vodovod je v majetku a správě VOS a.s. Jičín.

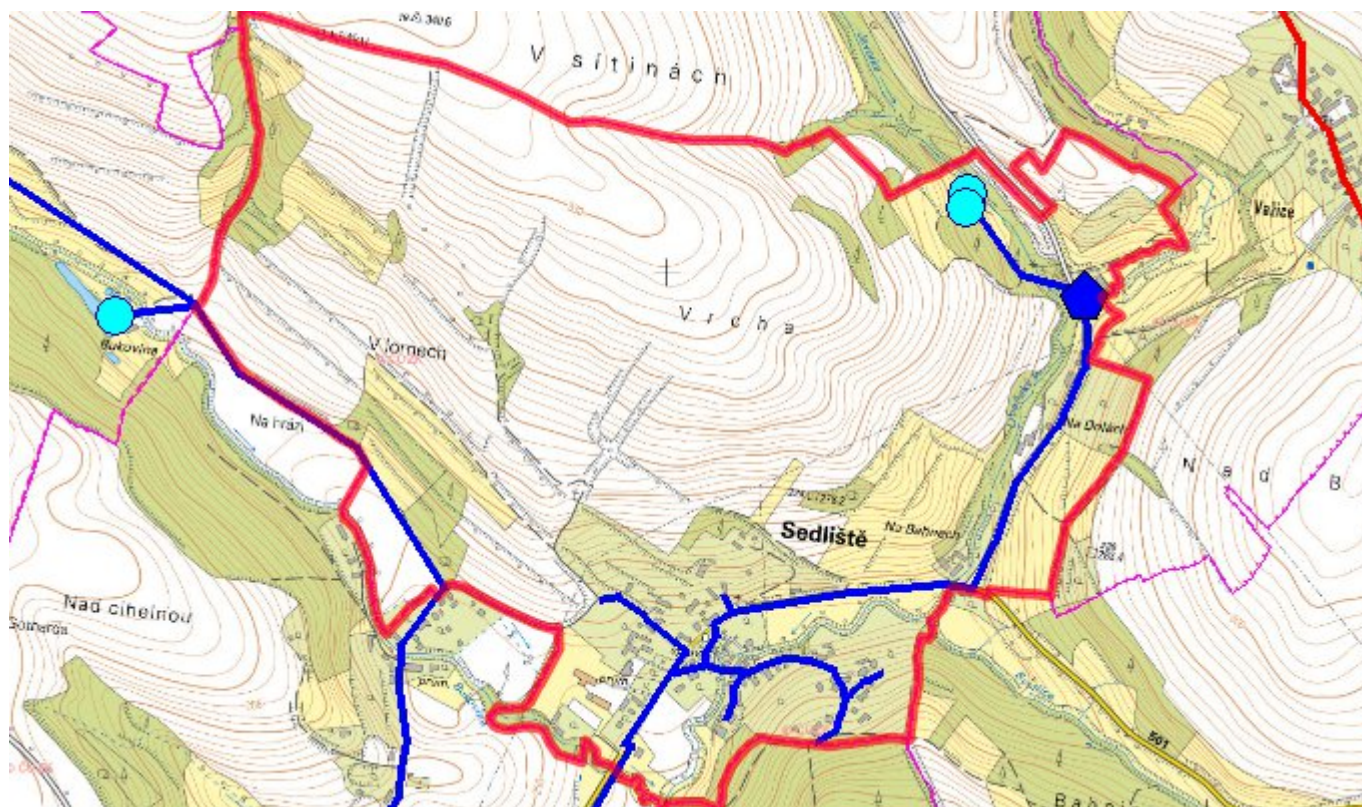
C.5 Vodovody – popis návrhového stavu

V následném období bude na vodovodu prováděna běžná údržba.

C.6 Nouzové zásobování vodou za krizové situace

Při nedostatku vody budou obyvatelé zásobeni vodou balenou nebo pomocí cisteren. U objektů vlastních studny bude voda z nich použita jako užitková a zásobování doplněno vodou balenou.

C.7 Mapa



D. KANALIZACE A ČOV

D.1 Počet obyvatel připojených na kanalizaci

Název části obce	Počet připojených na kanalizaci						
	2002	2005	2010	2015	2020	2025	2030
Sedliště	-	-	-	60	60	60	60

D.2 Počet obyvatel připojených na ČOV

Název části obce	Počet připojených na ČOV						
	2002	2005	2010	2015	2020	2025	2030
Sedliště	-	-	-	0	0	0	0

D.3 Bilanční údaje

Položka	Jednotka	2002	2005	2010	2015	2020	2025	2030
Produkce komunálních OV	m ³ /den	-	-	-	12,47	11,98	11,48	10,98

Produkce komunálního znečištění	kg/den	-	-	-	7,80	7,49	7,18	6,87
Produkce průmyslových OV	m ³ /den	-	-	-	0,00	0,00	0,00	0,00
Produkce znečištění průmyslových OV	kg/den	-	-	-	0,00	0,00	0,00	0,00

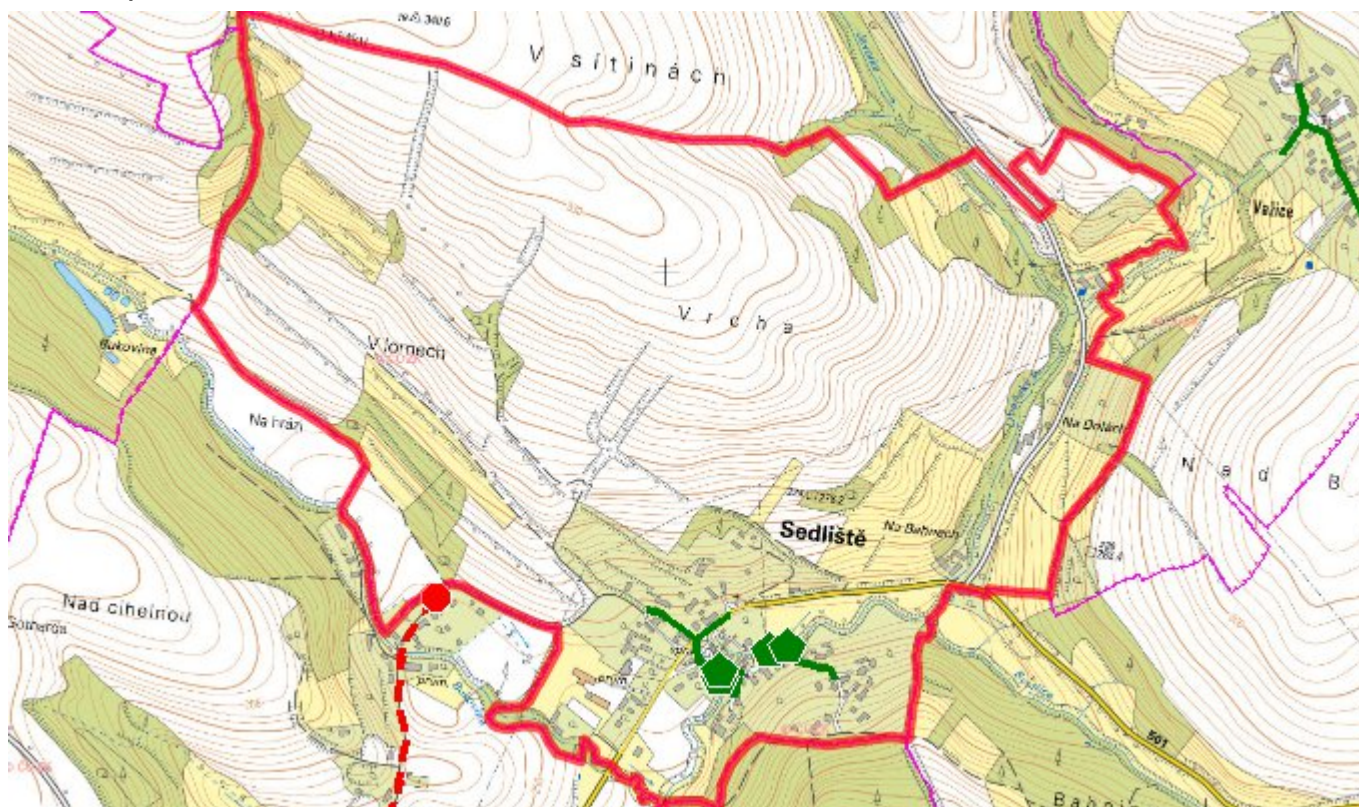
D.5 Kanalizace – popis stávajícího stavu

V části obce je provozována stávající jednotná kanalizace celkem se 4 volnými výustěmi do Libáňského potoka, do které je napojena mírně nadpoloviční většina nemovitostí obce.

D.6 Kanalizace – popis návrhového stavu

Navrhuje se zachovat stávající systém individuálního nakládání se splaškovými odpadními vodami. Vyčištěné odpadní vody mohou být vypouštěny do stávající jednotné kanalizace, místní vodoteče nebo do vsaku.

D.7 Mapa



E. EKONOMICKÁ ČÁST

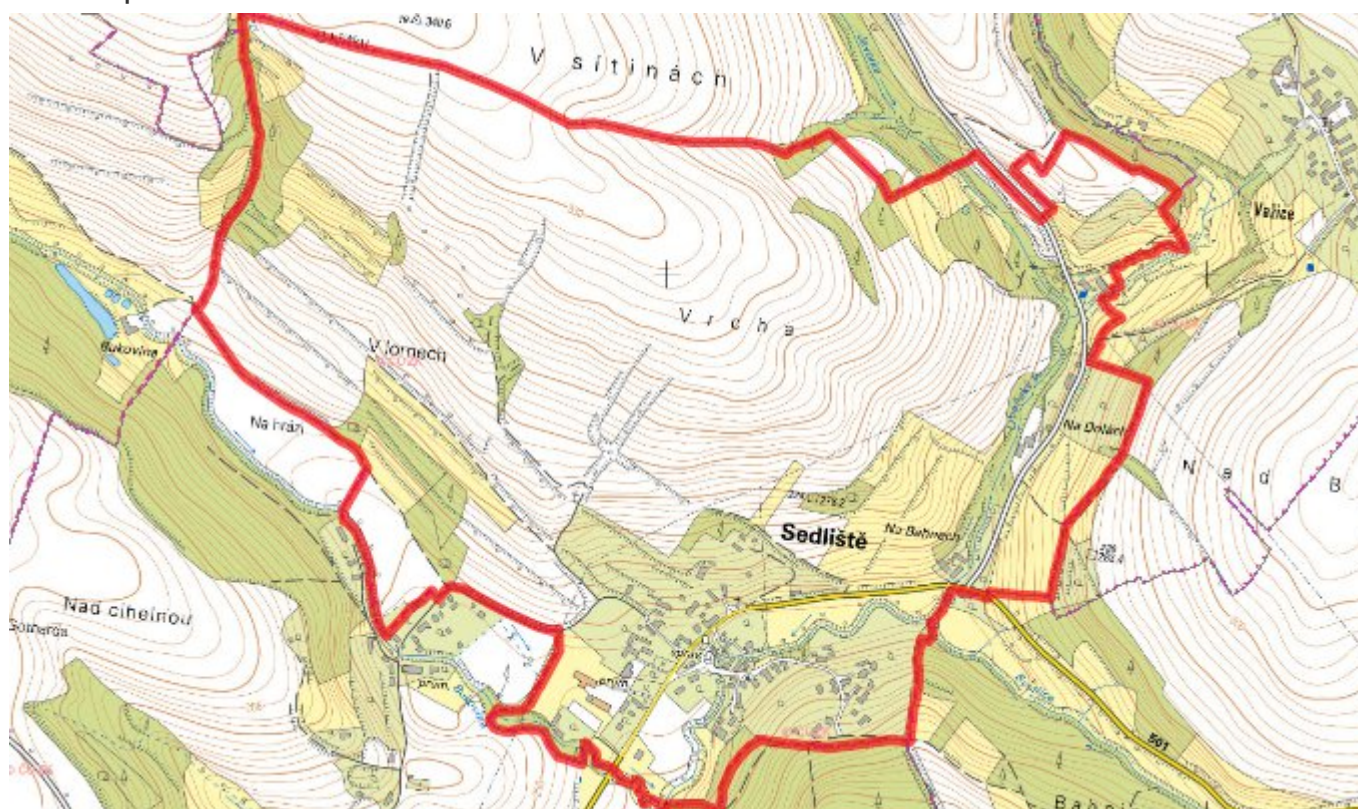
E.1 Předpokládané investiční náklady v letech 2015–2030 [tis. Kč]

Název části obce	Typ investice		
	Vodovody	Kanalizace	Celkem
Sedliště	0,0	0,0	0,0

E.2 Investiční náklady v letech 2001–2014 [tis. Kč]

Název části obce	Typ investice		
	Vodovody	Kanalizace	Celkem
Sedliště	-	-	-

E.3 Mapa



F. AKTUALIZACE

Datum projednání	Číslo projednání	Typ projednání	Popis
22. 3. 2021	ZK/4/172/2021	usnesení zastupitelstva	