

Březina - CZ052.3604.5207.038873 - stav 22. 3. 2021

A. OBEC

Březina

Číslo obce PRVKUK	38873
Kód obce PRVKUK	CZ052.3604.5207.038873
Kód obce	549070
Číslo ORP (ČSÚ) Název ORP	1015 (5207) Jičín
Číslo POU Název POU	2178 Jičín



Členění obce

Úplný kód části obce PRVKUK	Název části obce	Kód části obce PRVKUK	Kód části obce RÚIAN
CZ052.3604.5207.038873.01	Březina	03887	38873

B. CHARAKTERISTIKA OBCE

B.1 Základní informace o obci

Obec Březina leží v severní části bývalého okresu Jičín, 2 km západně od města Jičín v nadmořských výškách 266 – 267 m n.m. Obec má 120 trvale bydlících obyvatel v 45 domech vedených pro trvalé bydlení. V katastru obce se dále nachází 18 objektů určených pro individuální rekreaci cca 45 obyvatel. Jižně po hranici obce protéká potok Velký Porák. V dalším období se předpokládá mírný nárůst počtu obyvatel obce.

Podklady:

Vyplněný sběrný formulář "Podklady pro aktualizaci PRVKUK"

Pasport kanalizace

Plánovaný vodovod

B.2 Demografický vývoj (prognóza)

Název části obce	Obyvatelé	Počet obyvatel						
		2002	2005	2010	2015	2020	2025	2030
Březina	Trvale bydlící	-	-	-	120	140	170	180
	Přechodně bydlící	-	-	-	45	45	45	45
	Celkem	-	-	-	165	185	215	225

B.3 Vývoj počtu obyvatel v obci (ČSÚ)

Obec	2010	2011	2012	2013	2014	2015	2016	2017	2018	2019	2020	2021	2022	2023
Březina	70	74	82	92	105	113	113	119	115	117	122	122	-	-

C. VODOVODY

C.1 Počet obyvatel připojených na vodovod

Název části obce	Počet připojených na vodovod						
	2002	2005	2010	2015	2020	2025	2030
Březina	-	-	-	0	0	150	160

C.2 Bilanční údaje

Položka	Jednotka	2002	2005	2010	2015	2020	2025	2030
Průměrná potřeba vody	m ³ /den	-	-	-	0	6	12	17
Maximální potřeba vody	m ³ /den	-	-	-	0	9	17	26

Voda specifická z VVR	l/os x den	-	-	-	0,00	5,75	11,51	17,26
Voda specifická z VFC	l/os x den	-	-	-	0,00	5,11	10,23	15,34
Voda specifická z VFD	l/os x den	-	-	-	0,00	0,00	0,00	0,00
Voda specifická z VFO	l/os x den	-	-	-	0,00	0,00	0,00	0,00
Voda specifická z VNF	l/os x den	-	-	-	0,00	0,00	0,00	0,00

C.4 Vodovody – popis stávajícího stavu

V obci Březina není v současné době vybudován žádný vodovod. Obyvatelé jsou zásobeni individuálně, pomocí domovních studní. Se zásobami vody ve studnách nastaly v posledních třech suchých letech problémy. V celé obci došlo ke snížení hladiny spodní vody.

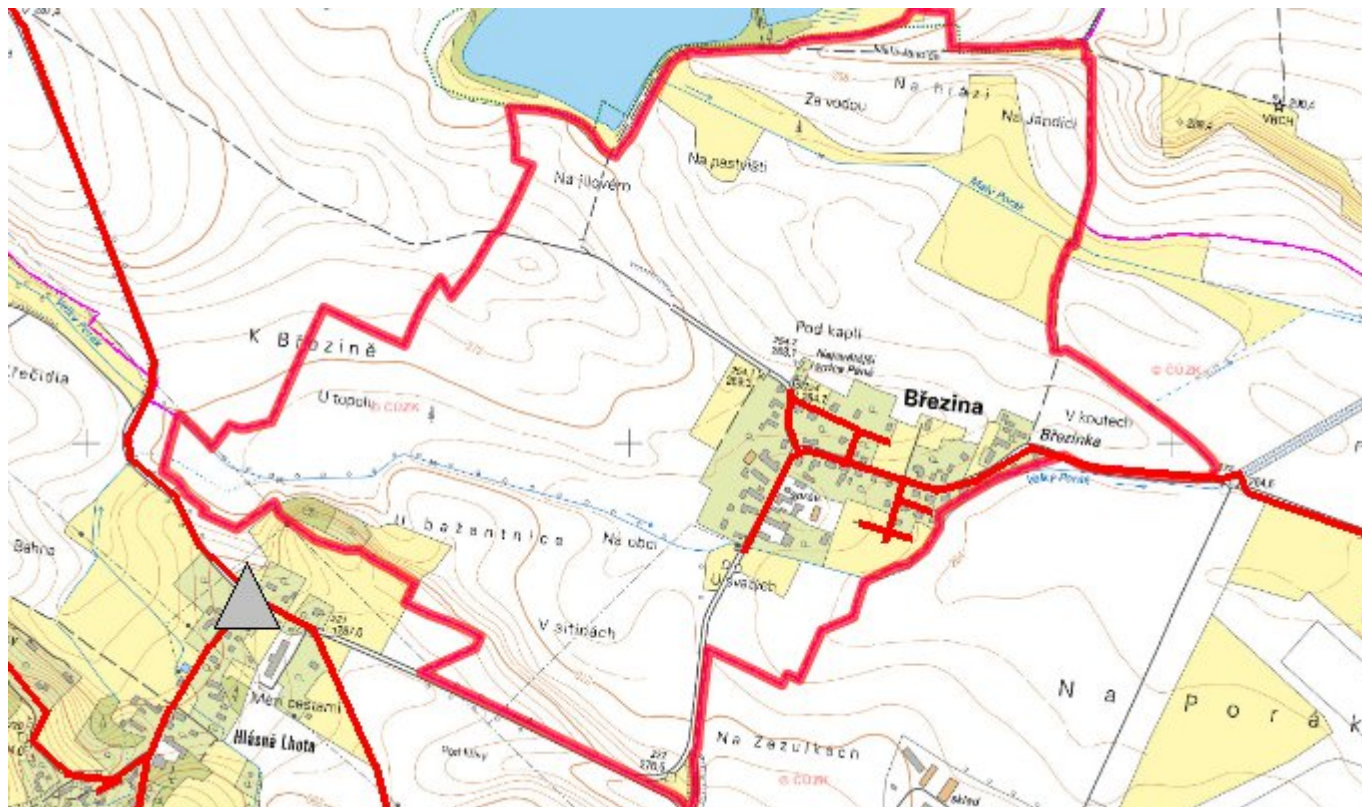
C.5 Vodovody – popis návrhového stavu

Vzhledem ke snižující se hladině podzemních vod má obec v plánu v co nejkratší době vybudovat v obci veřejný vodovod napojený na veřejný vodovod města Jičín.

C.6 Nouzové zásobování vodou za krizové situace

Při nedostatku vody ve studnách budou obyvatelé zásobeni pomocí vody balené nebo cisteren. Při kvalitativních problémech bude voda ze studní použita jen jako užitková a zásobování doplněno vodou balenou.

C.7 Mapa



D. KANALIZACE A ČOV

D.1 Počet obyvatel připojených na kanalizaci

Název části obce	Počet připojených na kanalizaci						
	2002	2005	2010	2015	2020	2025	2030
Březina	-	-	-	120	140	170	180

D.2 Počet obyvatel připojených na ČOV

Název části obce	Počet připojených na ČOV						
	2002	2005	2010	2015	2020	2025	2030
Březina	-	-	-	0	0	0	0

D.3 Bilanční údaje

Položka	Jednotka	2002	2005	2010	2015	2020	2025	2030
Produkce komunálních OV	m ³ /den	-	-	-	12,76	14,68	16,59	18,51

Produkce komunálního znečištění	kg/den	-	-	-	7,98	9,18	10,38	11,58
Produkce průmyslových OV	m ³ /den	-	-	-	0,00	0,00	0,00	0,00
Produkce znečištění průmyslových OV	kg/den	-	-	-	0,00	0,00	0,00	0,00

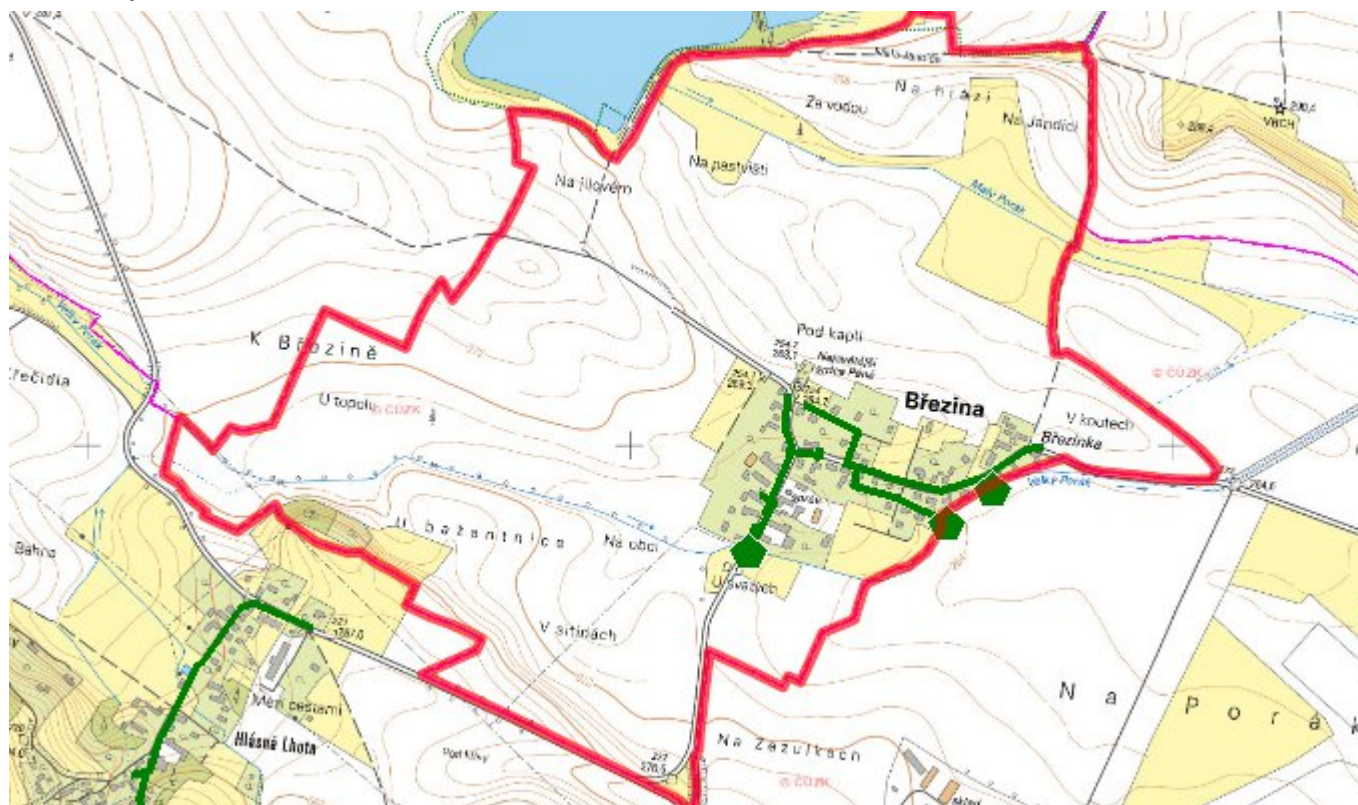
D.5 Kanalizace – popis stávajícího stavu

V obci je vybudována jednotná obecní kanalizace odvádějící přečištěné odpadní vody z jednotlivých domů a povrchové vody ze střech a komunikací do vodoteče Porák. Odpadní vody z jednotlivých domů jsou čištěny individuálně, u starších objektů v septických, u novějších pak v domovních čistírnách odpadních vod.

D.6 Kanalizace – popis návrhového stavu

Vzhledem k velikosti obce zůstane ponechán stávající systém likvidace odpadních vod. V současné době obec neuvažuje o vybudování centrální čistírny odpadních vod.

D.7 Mapa



E. EKONOMICKÁ ČÁST

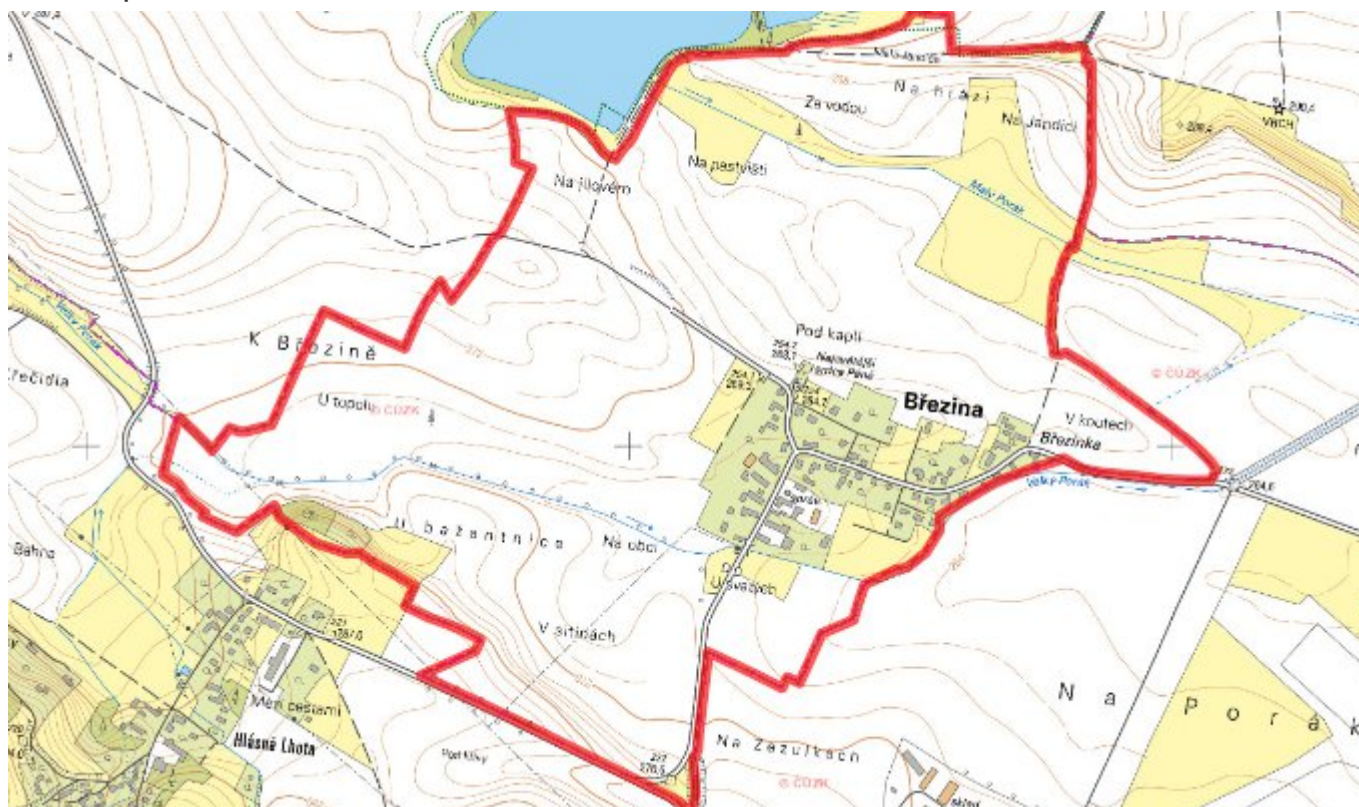
E.1 Předpokládané investiční náklady v letech 2015–2030 [tis. Kč]

Název části obce	Typ investice		
	Vodovody	Kanalizace	Celkem
Březina	7 887,0	0,0	7 887,0

E.2 Investiční náklady v letech 2001–2014 [tis. Kč]

Název části obce	Typ investice		
	Vodovody	Kanalizace	Celkem
Březina	-	-	-

E.3 Mapa



F. AKTUALIZACE

Datum projednání	Číslo projednání	Typ projednání	Popis
22. 3. 2021	ZK/4/172/2021	usnesení zastupitelstva	