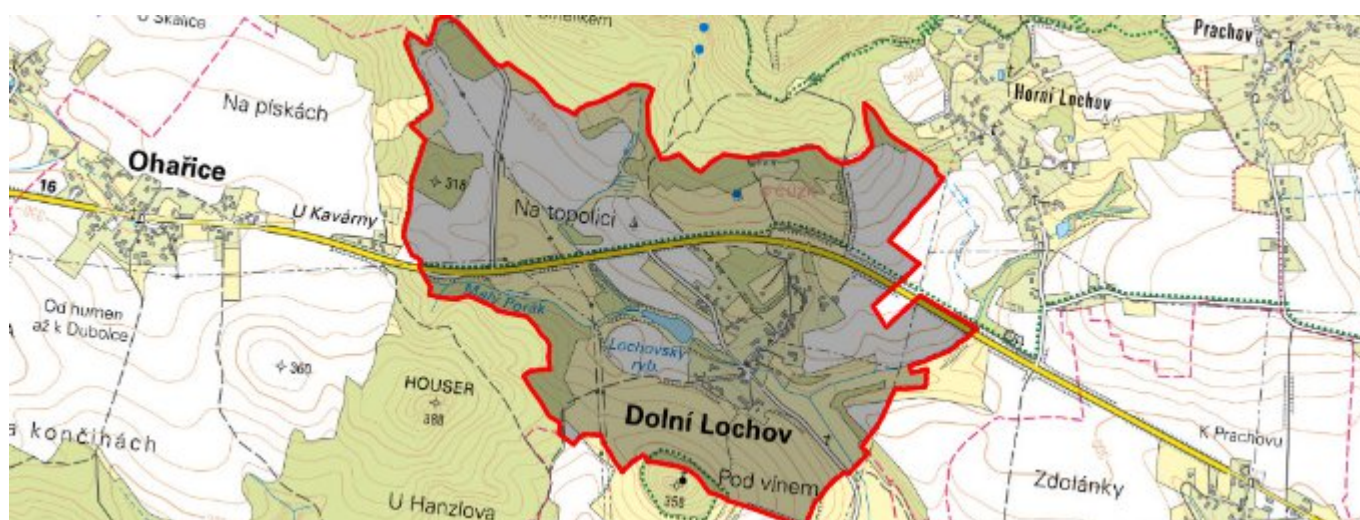


Dolní Lochov - CZ052.3604.5207.029599 - stav 22. 3. 2021

A. OBEC

Dolní Lochov

Číslo obce PRVKUK	29599
Kód obce PRVKUK	CZ052.3604.5207.029599
Kód obce	549088
Číslo ORP (ČSÚ) Název ORP	1015 (5207) Jičín
Číslo POU Název POU	2178 Jičín



Členění obce

Úplný kód části obce PRVKUK	Název části obce	Kód části obce PRVKUK	Kód části obce RÚIAN
CZ052.3604.5207.029599.01	Dolní Lochov	02959	29599

B. CHARAKTERISTIKA OBCE

B.1 Základní informace o obci

Obec Dolní Lochov leží v severozápadní části bývalého okresu Jičín cca 5 km severně od města Jičín v nadmořských výškách 288 – 304 m n.m. Obec má 53 trvale bydlících obyvatel v 36 domech vedených pro trvalé bydlení. V obci se také nachází cca 19 objektů určených pro

rekreaci 48 obyvatel.

Obcí protéká potok Malý Porák na jehož toku v těsné blízkosti nad obcí leží Lochovský rybník. Obec se nachází na okraji CHKO Český ráj.

Podklady:

Vyplněný sběrný formulář "Podklady pro aktualizaci PRVKUK"

Provozní řád vodovodu 10-11/2005, 2.aktualizace 4/2014 (KrVaK, Horní Branná)

B.2 Demografický vývoj (prognóza)

Název části obce	Obyvatelé	Počet obyvatel						
		2002	2005	2010	2015	2020	2025	2030
Dolní Lochov	Trvale bydlící	-	-	-	51	55	60	65
	Přechodně bydlící	-	-	-	37	40	40	40
	Celkem	-	-	-	88	95	100	105

B.3 Vývoj počtu obyvatel v obci (ČSÚ)

Obec	2010	2011	2012	2013	2014	2015	2016	2017	2018	2019	2020	2021	2022	2023
Dolní Lochov	50	46	49	50	49	51	51	49	47	43	45	46	-	-

C. VODOVODY

C.1 Počet obyvatel připojených na vodovod

Název části obce	Počet připojených na vodovod						
	2002	2005	2010	2015	2020	2025	2030
Dolní Lochov	-	-	-	66	71	76	81

C.2 Bilanční údaje

Položka	Jednotka	2002	2005	2010	2015	2020	2025	2030
Průměrná potřeba vody	m ³ /den	-	-	-	6	7	7	8

Maximální potřeba vody	m ³ /den	-	-	-	10	11	12	13
Voda specifická z VVR	l/os x den	-	-	-	6,30	7,21	8,13	9,04
Voda specifická z VFC	l/os x den	-	-	-	6,03	7,21	8,40	9,59
Voda specifická z VFD	l/os x den	-	-	-	6,03	7,21	8,40	9,59
Voda specifická z VFO	l/os x den	-	-	-	0,00	0,00	0,00	0,00
Voda specifická z VNF	l/os x den	-	-	-	0,00	0,27	0,55	0,82

C.4 Vodovody – popis stávajícího stavu

Obecní vodovod Dolní Lochovej je napojen na vrt DL -1, jež je umístěn severně od obce nad silnicí Jičín – Mladá Boleslav cca 10m od hranice lesa. Surová voda je z vrtu čerpadlem a výtlačným PE řadem DN 63 délky 10m dodávána do monolitického jednokomorového VDJ o objemu 30 m³. Z VDJ je voda gravitačně zásobním řadem „1“ - PVC DN 90 (900 m) a dále rozvodnými řady „2“ - PE 100 DN 63 (415 m) a „3“ - PE 100 DN 63 (335 m) dodávána do spotřebišť odběratelům.

Na objednávku obce Dolní Lochovej byl v roce 2002 Hydrogeologickou společností Praha odvrtán a následně vystrojen vrt DL – 1 severně od obce. Na základě ověřovací zkoušky včetně odběrů a rozborů vody byl v dubnu 2002 zajištěn návrh na odběr podzemní vody z vrtu DL – 1 a stanovení ochranného pásma vodního zdroje.

Voda z vrtu je odebírána z hloubky 25m . Na vrtu je zřízena prefabrikovaná armaturní komora ze skruží o vnitřním průměru 1.500 mm, zaklopené prefabrikovanou stropní deskou s otvorem pro poklop 600 x 600 mm.

Do vrtu je spuštěno do hloubky 25 m pod zhlaví vrtu čerpadlo.

Na základě výsledků rozborů pitných vod, které prokázaly koncentraci železa nad hodnoty dané vyhláškou č. 252/2004 Sb., kterou se stanoví hygienické požadavky na pitnou a teplou vodu a četnost a rozsah kontroly pitné vody, je úprava vody prováděna oxidací na nerozpustné oxidy a hydroxidy a jejich eliminaci z vody filtrací.

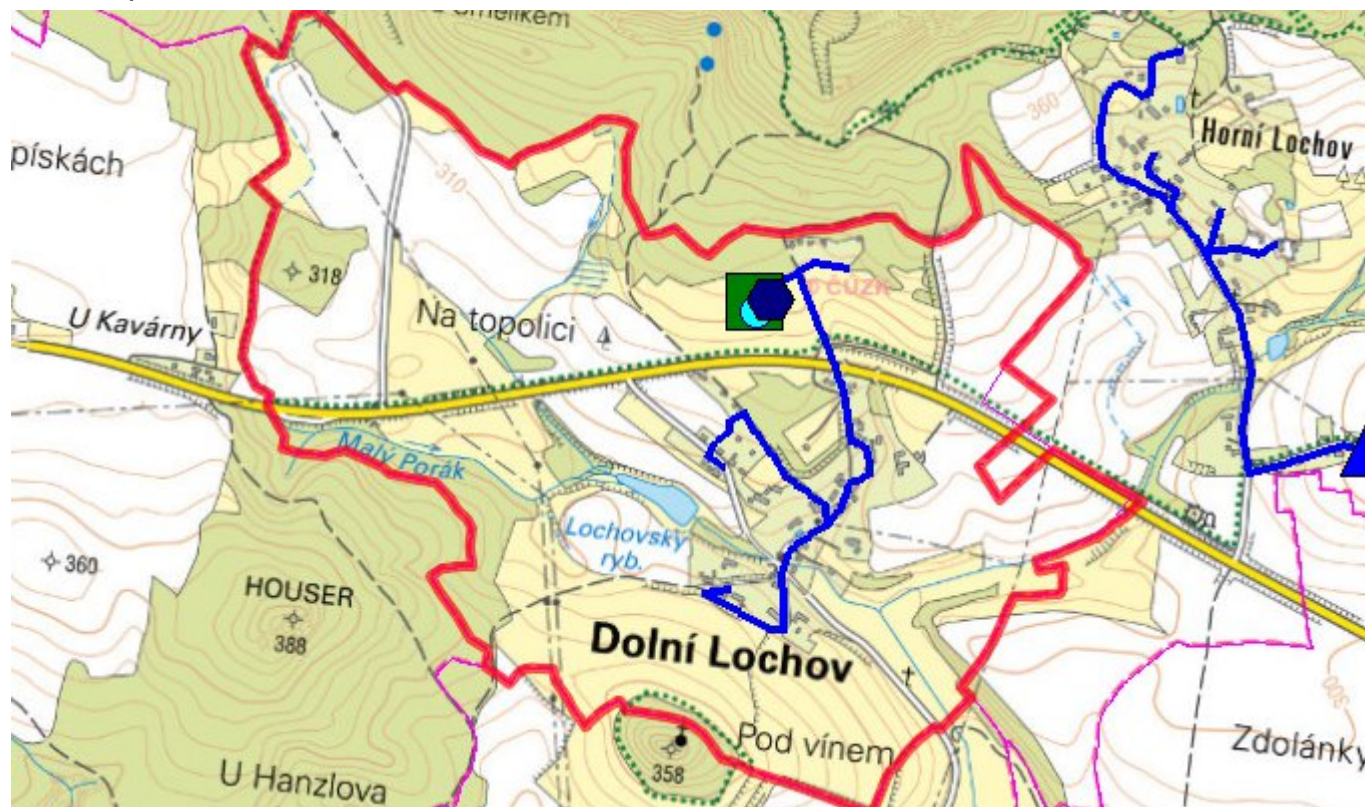
C.5 Vodovody – popis návrhového stavu

Bude prováděna pouze běžná údržba a případná dostavba do nových lokalit.

C.6 Nouzové zásobování vodou za krizové situace

Při nedostatečné kapacitě v místních zdrojích bude obyvatelstvo zásobeno pomocí cisteren.

C.7 Mapa



D. KANALIZACE A ČOV

D.1 Počet obyvatel připojených na kanalizaci

Název části obce	Počet připojených na kanalizaci						
	2002	2005	2010	2015	2020	2025	2030
Dolní Lochov	-	-	-	66	71	76	81

D.2 Počet obyvatel připojených na ČOV

Název části obce	Počet připojených na ČOV						
	2002	2005	2010	2015	2020	2025	2030
Dolní Lochov	-	-	-	0	0	0	0

D.3 Bilanční údaje

Položka	Jednotka	2002	2005	2010	2015	2020	2025	2030
Produkce komunálních OV	m ³ /den	-	-	-	5,50	5,95	6,40	6,84
Produkce komunálního znečištění	kg/den	-	-	-	3,44	3,72	4,00	4,28
Produkce průmyslových OV	m ³ /den	-	-	-	0,00	0,00	0,00	0,00
Produkce znečištění průmyslových OV	kg/den	-	-	-	0,00	0,00	0,00	0,00

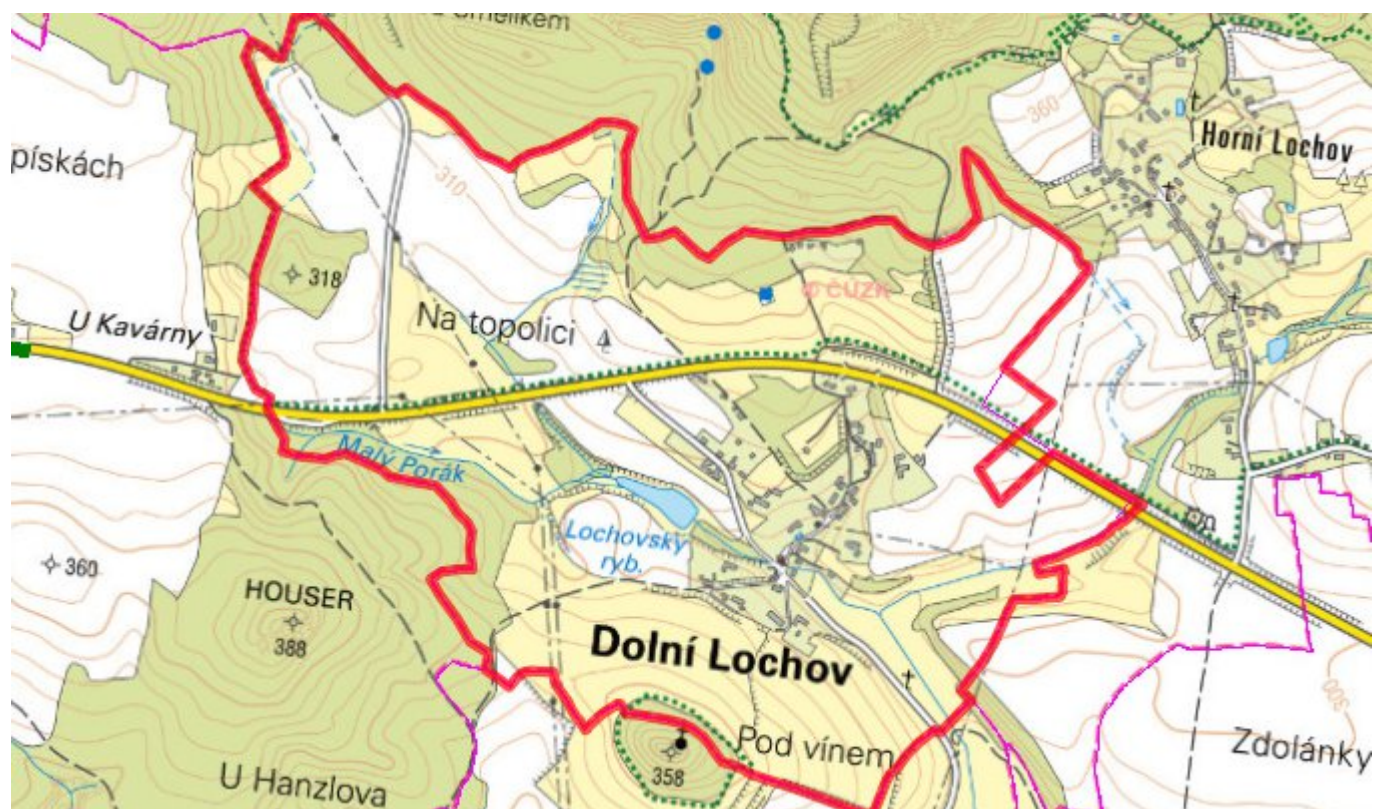
D.5 Kanalizace – popis stávajícího stavu

Dle informací z obce je provozována v obci nebo v části obce jednotná kanalizace. Odpadní vody jsou čištěny individuálně u jednotlivých nemovitostí. Kanalizační řád nebo zakres stávající kanalizace nebo případné povolení k vypouštění odpadních vod se od obce zajistit nepodařilo.

D.6 Kanalizace – popis návrhového stavu

Do budoucna bude ponechán současný systém individuální likvidace odpadních vod.

D.7 Mapa



E. EKONOMICKÁ ČÁST

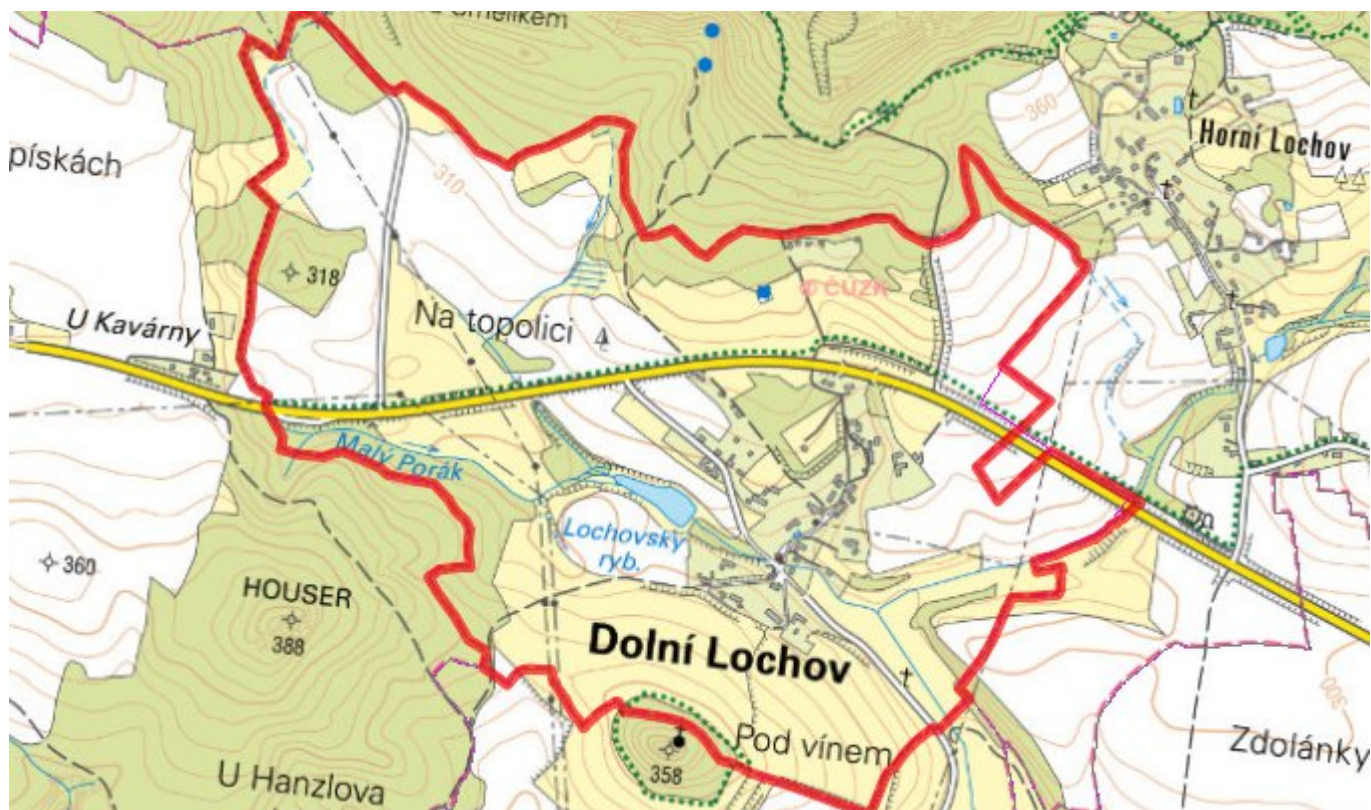
E.1 Předpokládané investiční náklady v letech 2015–2030 [tis. Kč]

Název části obce	Typ investice		
	Vodovody	Kanalizace	Celkem
Dolní Lochov	1 300,0	1 600,0	2 900,0

E.2 Investiční náklady v letech 2001–2014 [tis. Kč]

Název části obce	Typ investice		
	Vodovody	Kanalizace	Celkem
Dolní Lochov	-	-	-

E.3 Mapa



F. AKTUALIZACE

Datum projednání	Číslo projednání	Typ projednání	Popis
22. 3. 2021	ZK/4/172/2021	usnesení zastupitelstva	