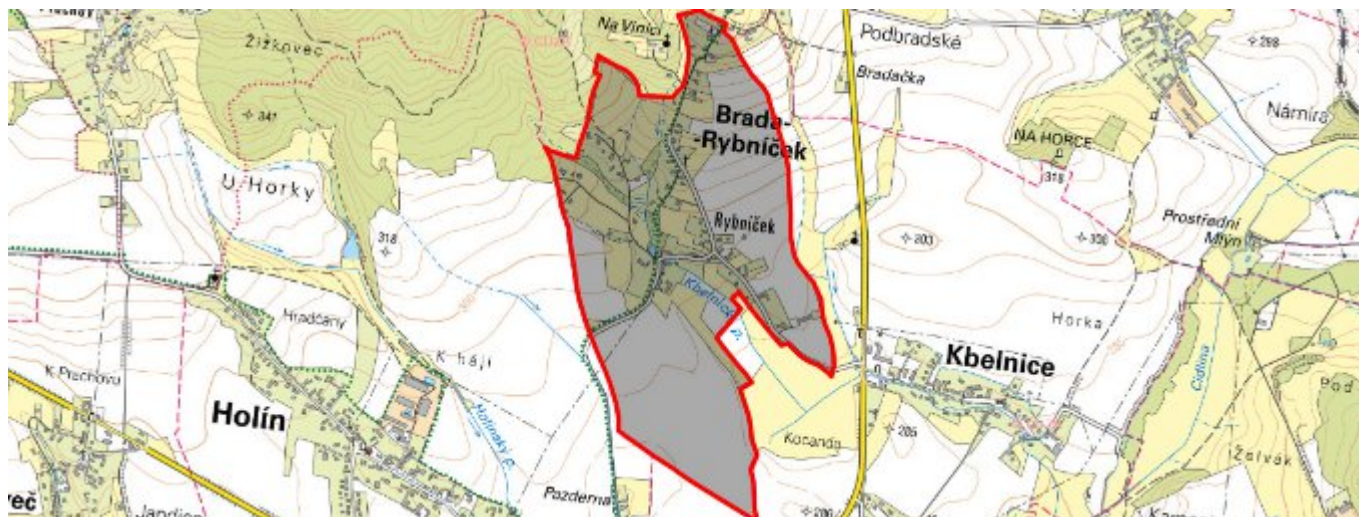


Rybníček - CZ052.3604.5207.124613 - stav 22. 3. 2021

A. OBEC

Brada-Rybníček

Číslo obce PRVKUK	124613
Kód obce PRVKUK	CZ052.3604.5207.124613
Kód obce	549100
Číslo ORP (ČSÚ) Název ORP	1015 (5207) Jičín
Číslo POU Název POU	2178 Jičín



Členění obce

Úplný kód části obce PRVKUK	Název části obce	Kód části obce PRVKUK	Kód části obce RÚIAN
CZ052.3604.5207.124613.01	Rybníček	12461	124613

B. CHARAKTERISTIKA OBCE

B.1 Základní informace o obci

Rybníček je místní část obce Brada – Rybníček, ležící v severní části bývalého okresu Jičín ve vzdálenosti cca 3 km severně od města Jičín v nadmořských výškách 289 – 406 m n.m. Tato místní část má 125 trvale bydlících obyvatel. V katastru této místní části se dále nachází cca 15 objektů určených pro individuální rekreaci. Obec Brada-Rybníček se nachází v CHKO Český ráj a také v CHOPAV Severočeská křída. Obcí protéká Kbelnický potok.

Podklady:

Vyplněný sběrný formulář „Podklady pro aktualizaci PRVK“

Kanalizační řád

Zákres stávajících sítí vodovodu a kanalizace vč. objektů na síti

Informace obce Brada – Rybníček

Informace od provozovatele

B.2 Demografický vývoj (prognóza)

Název části obce	Obyvatelé	Počet obyvatel						
		2002	2005	2010	2015	2020	2025	2030
Rybníček	Trvale bydlící	-	-	-	125	139	159	179
	Přechodně bydlící	-	-	-	40	40	40	40
	Celkem	-	-	-	165	179	199	219

B.3 Vývoj počtu obyvatel v obci (ČSÚ)

Obec	2010	2011	2012	2013	2014	2015	2016	2017	2018	2019	2020	2021	2022	2023
Brada-Rybníček	132	124	133	136	134	134	149	150	147	148	161	165	-	-

C. VODOVODY

C.1 Počet obyvatel připojených na vodovod

Název části obce	Počet připojených na vodovod						
	2002	2005	2010	2015	2020	2025	2030
Rybníček	-	-	-	124	139	159	179

C.2 Bilanční údaje

Položka	Jednotka	2002	2005	2010	2015	2020	2025	2030
Průměrná potřeba vody	m ³ /den	-	-	-	9	11	12	13

Maximální potřeba vody	m ³ /den	-	-	-	16	18	20	23
Voda specifická z VVR	l/os x den	-	-	-	9,40	10,75	12,09	13,44
Voda specifická z VFC	l/os x den	-	-	-	8,02	9,17	10,32	11,47
Voda specifická z VFD	l/os x den	-	-	-	8,00	9,15	10,29	11,44
Voda specifická z VFO	l/os x den	-	-	-	0,02	0,02	0,03	0,03
Voda specifická z VNF	l/os x den	-	-	-	1,38	1,58	1,78	1,97

C.4 Vodovody – popis stávajícího stavu

Místní část Rybníček má v současné době vybudován systém veřejného vodovodu. Výstavba vodovodu a vodojemu (včetně přivaděče z Prachova) byla dokončena v roce 2007. Vodovod je součástí skupinového vodovodu Střeleč s napojením v lokalitě Prachov, kde je provedeno napojení na vodovodní řad PVC 160 mm. Voda je vedena přivaděcím řadem PVC 110 mm do VDJ Brada – Rybníček o objemu 200m³, ze kterého je obec gravitačně zásobena rozvodnou vodovodní sítí. Nejvyšší část obce je zásobena vyšším tlakovým pásmem vodovodu z akumulární tlakové stanice, umístěné ve vodojemu. V katastru obce Střeleč se nachází zdroj tohoto vodovodu - vrt ST1-1A o vydatnosti 20 l/s. Vlastníkem vodovodu je Obec Brada-Rybníček a jeho provozovatelem je Vodohospodářská a obchodní společnost, a.s., Jičín. Celková délka současné vodovodní sítě na území obce Brada-Rybníček činí cca 5,3 km.

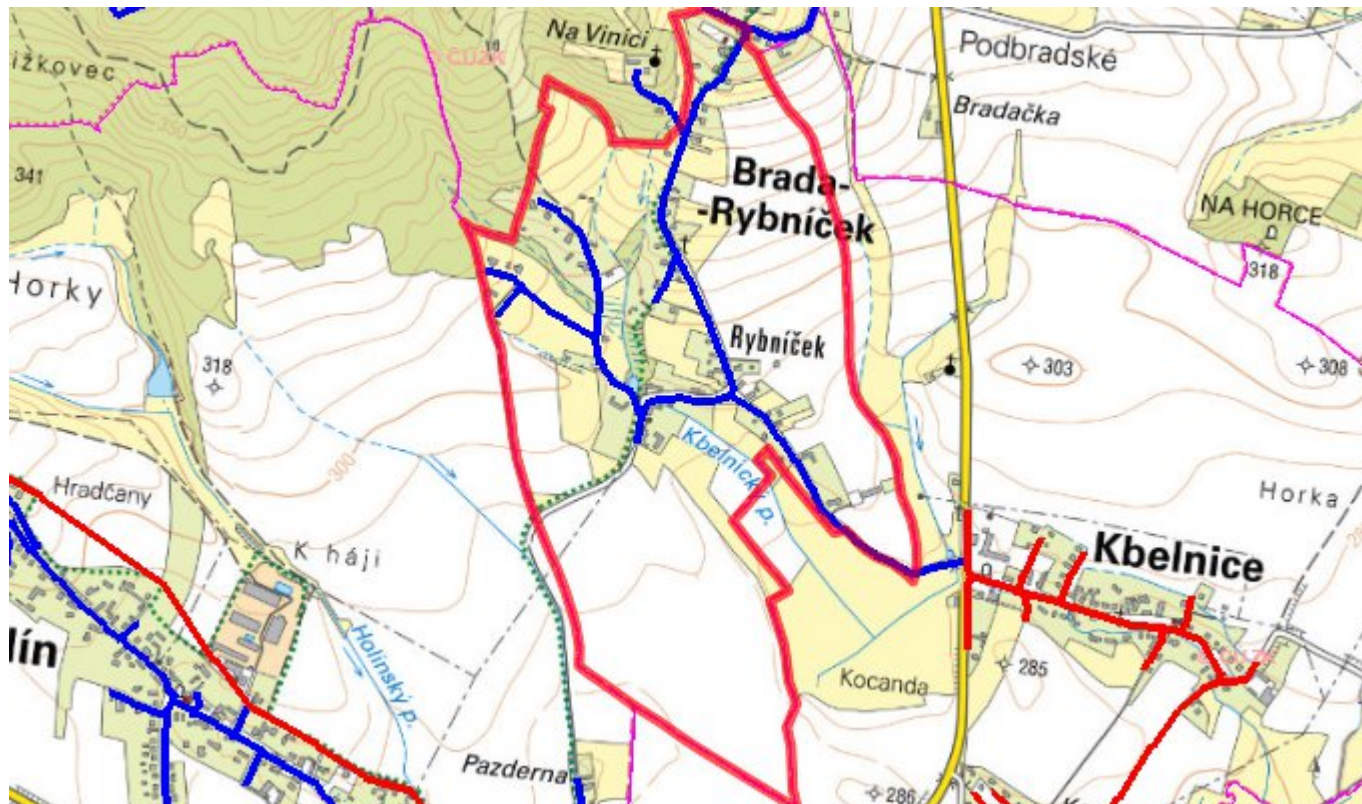
C.5 Vodovody – popis návrhového stavu

V lokalitě Rybníček se plánují 2 rozšíření místní vodovodní sítě. První rozšíření o délce cca 200 m se plánuje v lokalitě „Na Vinici“ a druhé rozšíření o délce cca 300 m se plánuje v nejnižší části lokality Rybníček ve směru na Kbelnici. Jinak se zde plánuje zachování současného systému zásobování pitnou vodou i v budoucnu. V následujících letech tudíž bude jinak prováděna pouze běžná údržba a případně dle potřeby budou napojovány nově zastavěné lokality prodloužením stávajících řadů.

C.6 Nouzové zásobování vodou za krizové situace

Při nedostatku vody ve studních budou obyvatelé zásobeni vodou balenou nebo pomocí cisteren. Při problémech s kvalitou vody ve studních bude voda z nich použita nadále jen jako užitková a zásobování doplněno vodou balenou.

C.7 Mapa



D. KANALIZACE A ČOV

D.1 Počet obyvatel připojených na kanalizaci

Název části obce	Počet připojených na kanalizaci						
	2002	2005	2010	2015	2020	2025	2030
Rybníček	-	-	-	0	139	159	179

D.2 Počet obyvatel připojených na ČOV

Název části obce	Počet připojených na ČOV						
	2002	2005	2010	2015	2020	2025	2030
Rybníček	-	-	-	0	0	0	179

D.3 Bilanční údaje

Položka	Jednotka	2002	2005	2010	2015	2020	2025	2030
Produkce komunálních OV	m ³ /den	-	-	-	0,00	4,48	8,96	13,44
Produkce komunálního znečištění	kg/den	-	-	-	0,00	4,38	8,76	13,14
Produkce průmyslových OV	m ³ /den	-	-	-	0,00	0,00	0,00	0,00
Produkce znečištění průmyslových OV	kg/den	-	-	-	0,00	0,00	0,00	0,00

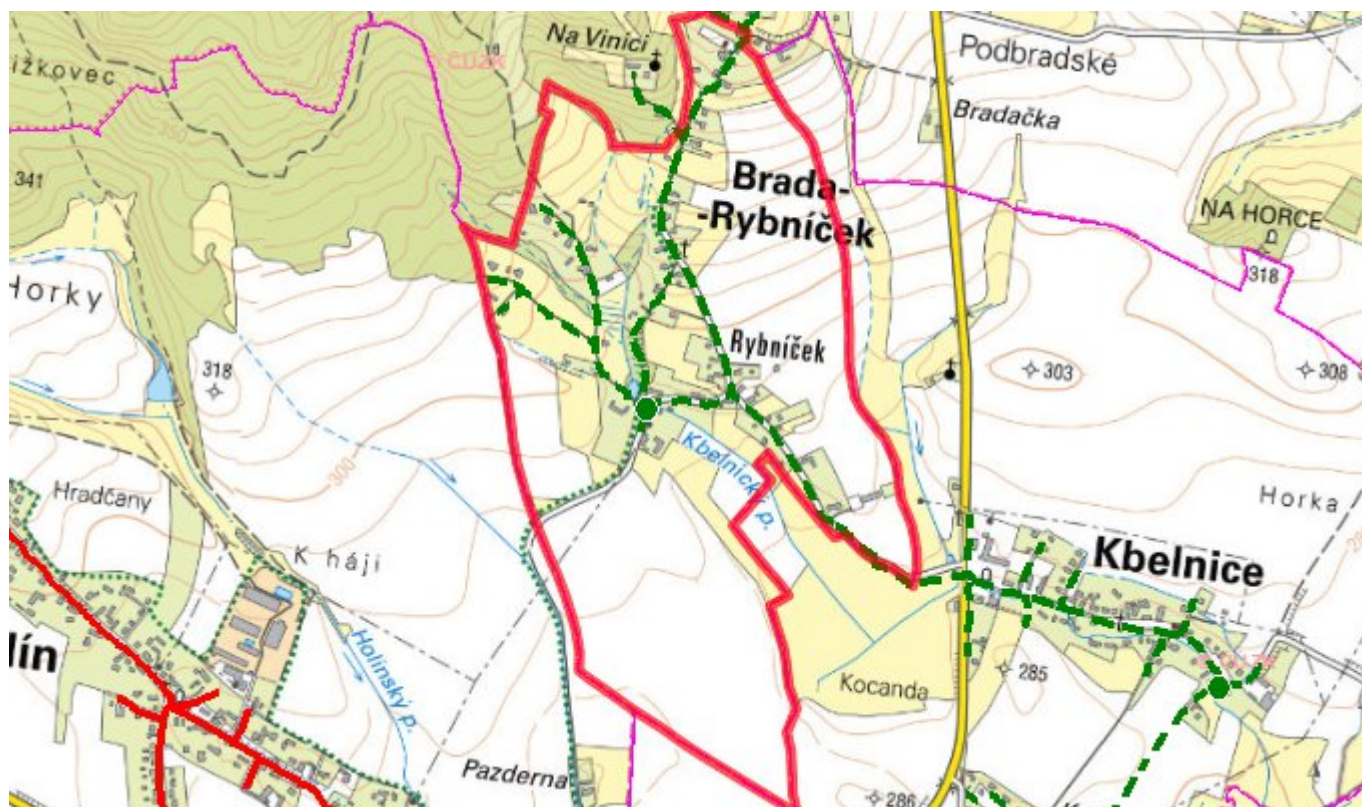
D.5 Kanalizace – popis stávajícího stavu

V celé obci Brada-Rybníček byla v roce 2018 dobudována nová oddílná splašková kanalizační síť o celkové délce cca 4,35 km a dimenzi potrubí DN 300 mm. Součástí této kanalizační sítě je i čerpací stanice odpadních vod umístěná v centrální části lokality Rybníček. Vlastníkem a provozovatelem této nové kanalizační sítě je Dobrovolný Svazek Obcí Brada-Rybníček a Kbelnice. Tato nová kanalizační síť je při západním okraji obce Kbelnice zaústěna do kanalizační sítě v této obci, která je dále zaústěna do kanalizační sítě města Jičín, která je zakončena centrální čistírnou odpadních vod s dostatečnou kapacitou pro toto řešení. Přečištěné odpadní vody jsou z této centrální ČOV jičín vypouštěny do blízké řeky Cidliny.

D.6 Kanalizace – popis návrhového stavu

System odkanalizování obce zůstane zachován i v budoucnu. V následujících letech bude prováděna pouze běžná údržba a případně dle potřeby budou napojovány nově zastavěné lokality prodloužením stávajících stok.

D.7 Mapa



E. EKONOMICKÁ ČÁST

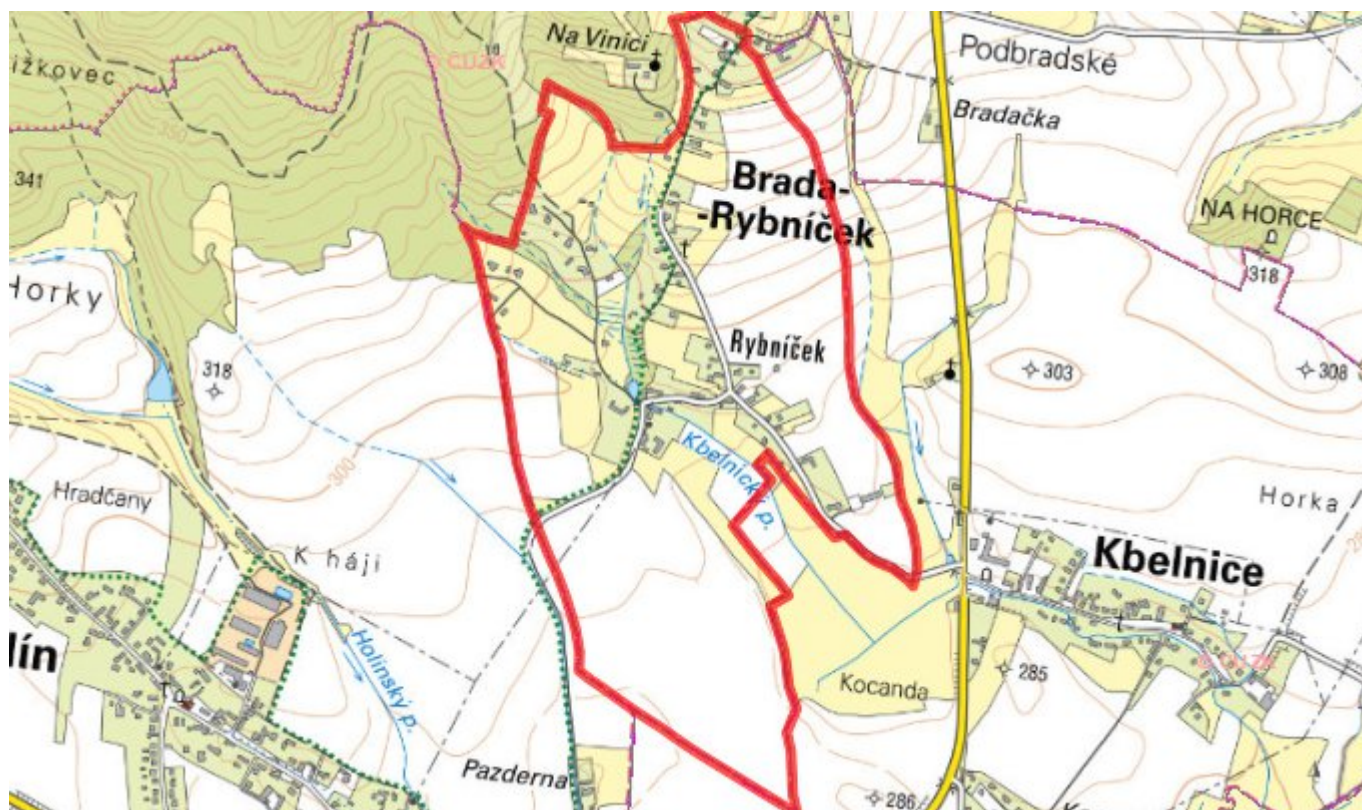
E.1 Předpokládané investiční náklady v letech 2015–2030 [tis. Kč]

Název části obce	Typ investice		
	Vodovody	Kanalizace	Celkem
Rybníček	1 650,0	0,0	1 650,0

E.2 Investiční náklady v letech 2001–2014 [tis. Kč]

Název části obce	Typ investice		
	Vodovody	Kanalizace	Celkem
Rybníček	-	-	-

E.3 Mapa



F. AKTUALIZACE

Datum projednání	Číslo projednání	Typ projednání	Popis
22. 3. 2021	ZK/4/172/2021	usnesení zastupitelstva	