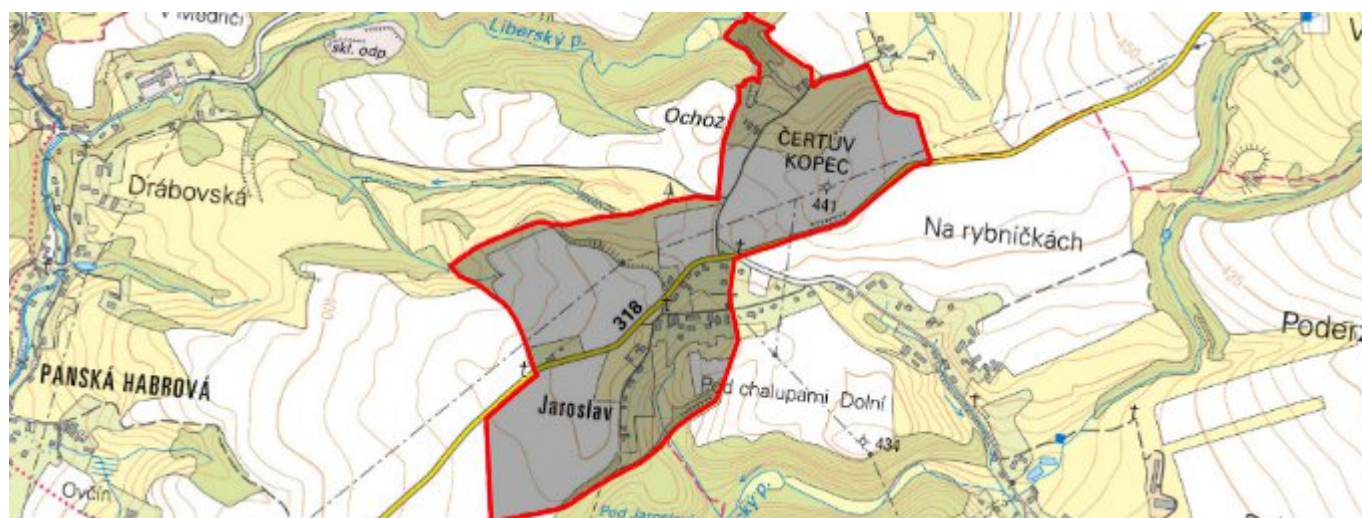


# Jaroslav - CZ052.3607.5213.057801 - stav 21. 3. 2022

## A. OBEC

Javornice

<b>Číslo obce PRVKUK</b>	57801
<b>Kód obce PRVKUK</b>	CZ052.3607.5213.057801
<b>Kód obce</b>	576336
<b>Číslo ORP (ČSÚ)</b> <b>Název ORP</b>	1121 (5213) Rychnov nad Kněžnou
<b>Číslo POU</b> <b>Název POU</b>	2402 Rychnov nad Kněžnou



## Členění obce

<b>Úplný kód části obce PRVKUK</b>	<b>Název části obce</b>	<b>Kód části obce PRVKUK</b>	<b>Kód části obce RÚIAN</b>
CZ052.3607.5213.057801.01	Jaroslav	05780	57801

## B. CHARAKTERISTIKA OBCE

### B.1 Základní informace o obci

Obec Jaroslav je místní částí Javornice a nachází se východně od bývalého okresního města Rychnov nad Kněžnou. Obec má typický podhorský charakter s významnou funkcí zemědělskou a rekreační. Výrobní základnu tvoří hlavně malé živnosti a drobná výroba. Část obyvatel dojíždí za prací do Rychnova nad Kněžnou nebo do Vamberka a do Kvasin. Komunikačně je Jaroslav napojena na silnici III. tř. z Javornice do Rychnova n.K.

Zástavba převážně rodinných domků a rekreačních objektů se rozprostírá kolem komunikace v průměrné nadmořské výšce 425,00 m n.m. Obec leží v povodí Javornického potoka s drobnými přítoky, číslo povodí 1-02-01-076. Z hlediska vývoje trvalého osídlení počítá návrh územního plánu s mírným nárůstem počtu obyvatel. Podklady: Vyplněný sběrný formulář "Podklady pro aktualizaci PRVKUK" Informace od starosty obce

## B.2 Demografický vývoj (prognóza)

Název části obce	Obyvatelé	Počet obyvatel						
		2002	2005	2010	2015	2020	2025	2030
Jaroslav	Trvale bydlící	-	-	-	50	50	57	57
	Přechodně bydlící	-	-	-	20	20	20	20
	Celkem	-	-	-	70	70	77	77

## B.3 Vývoj počtu obyvatel v obci (ČSÚ)

Obec	2010	2011	2012	2013	2014	2015	2016	2017	2018	2019	2020	2021	2022	2023
Javornice	925	915	950	972	985	990	1010	1006	1029	1050	1058	1074	-	-

## C. VODOVODY

### C.1 Počet obyvatel připojených na vodovod

Název části obce	Počet připojených na vodovod						
	2002	2005	2010	2015	2020	2025	2030
Jaroslav	-	-	-	22	22	22	22

### C.2 Bilanční údaje

Položka	Jednotka	2002	2005	2010	2015	2020	2025	2030
Průměrná potřeba vody	m <sup>3</sup> /den	-	-	-	2	2	2	2
Maximální potřeba vody	m <sup>3</sup> /den	-	-	-	3	3	3	3

Voda specifická z VVR	l/os x den	-	-	-	1,89	1,86	1,83	1,81
Voda specifická z VFC	l/os x den	-	-	-	1,54	1,52	1,50	1,47
Voda specifická z VFD	l/os x den	-	-	-	1,33	1,31	1,29	1,27
Voda specifická z VFO	l/os x den	-	-	-	0,21	0,21	0,20	0,20
Voda specifická z VNF	l/os x den	-	-	-	0,35	0,35	0,35	0,35

#### C.4 Vodovody – popis stávajícího stavu

Vlastníkem vodovodu je obec Javornice, provozovatelem společnost Vodovody a kanalizace Jablonné nad Orlicí, a.s. Jedná se o skupinový vodovod zásobovaný z vrtu H2 v Helvíkovicích, přes akumulární nádrž, čerpací stanici, vodojem, přečerpávací stanici, PČS Hydrovar Slatina n. Z., vodojemy v Kameničné, Slatině nad Zdobnicí a Javornici, z nichž jsou vyvedeny zásobovací řady pro jednotlivé obce. Celý komplet zařízení skupinového vodovodu je řízen pomocí dispečinku v Jablonném nad Orlicí, vyjma vodovodní sítě Javornice. Podrobný popis SV je uveden na kartě obce Javornice.

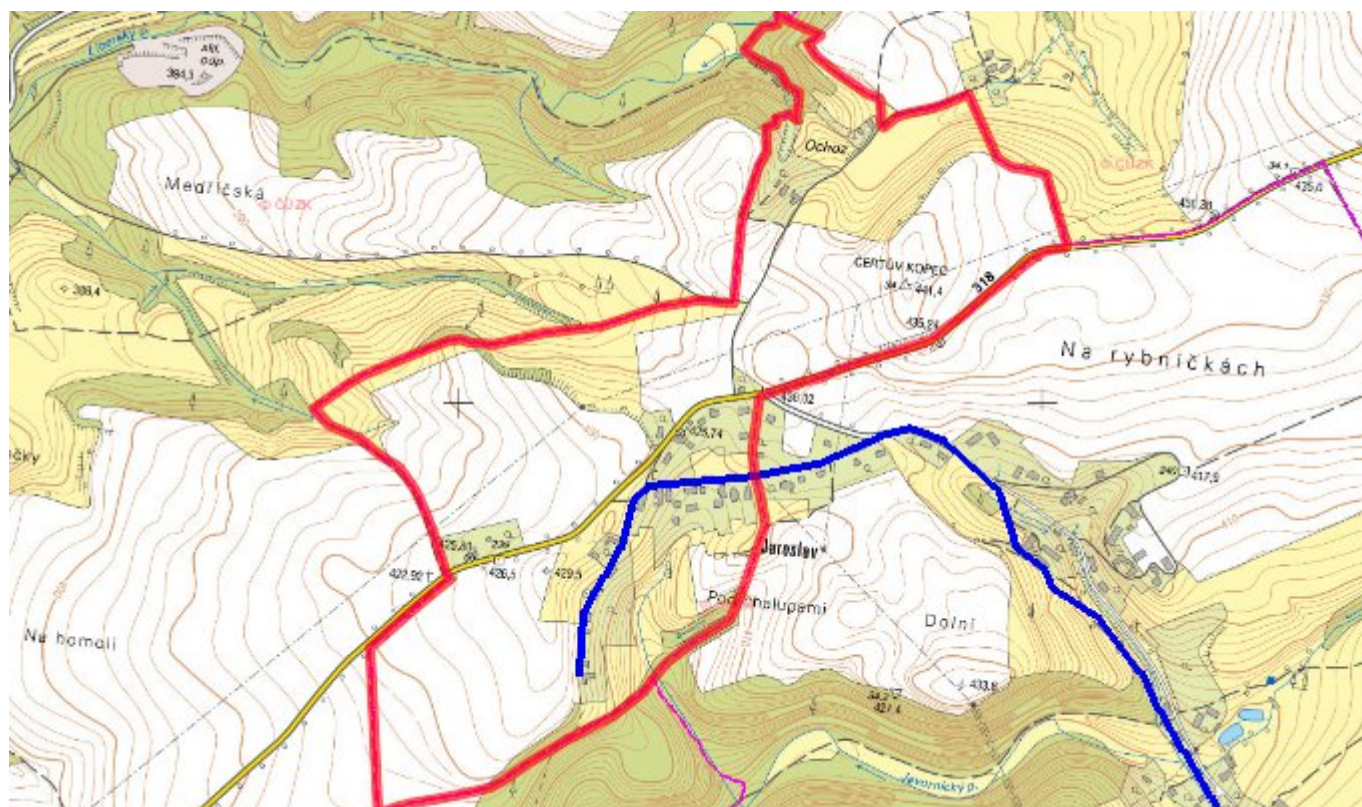
#### C.5 Vodovody – popis návrhového stavu

V roce 2019 je naplánováno napojení nového zdroje pitné vody vrtu H-3 na vodovodní systém vč. opravy ČS a akumulace. Vodárenské zařízení, které je v Javornici provozováno, je ucelené a koncepčně vyhovující a kapacita vodovodu po uvedených úpravách umožní rozvoj lokality dle úvah ÚPSÚ.

#### C.6 Nouzové zásobování vodou za krizové situace

Jako zdroj vody vhodný pro nouzové zásobení obyvatel Jaroslavi je určen vrt RK – 1A v Rychnově n.K. s kapacitou 3.870 m<sup>3</sup>/den. Nouzové zásobení vodou pro přímou spotřebu bude řešeno v kombinaci s dodávkami balené vody.

#### C.7 Mapa



## D. KANALIZACE A ČOV

### D.1 Počet obyvatel připojených na kanalizaci

Název části obce	Počet připojených na kanalizaci						
	2002	2005	2010	2015	2020	2025	2030
Jaroslav	-	-	-	0	0	57	57

### D.2 Počet obyvatel připojených na ČOV

Název části obce	Počet připojených na ČOV						
	2002	2005	2010	2015	2020	2025	2030
Jaroslav	-	-	-	0	0	57	57

### D.3 Bilanční údaje

Položka	Jednotka	2002	2005	2010	2015	2020	2025	2030
Produkce komunálních OV	m <sup>3</sup> /den	-	-	-	4,68	4,90	5,13	5,35

Produkce komunálního znečištění	kg/den	-	-	-	2,93	3,07	3,21	3,35
Produkce průmyslových OV	m <sup>3</sup> /den	-	-	-	0,00	0,00	0,00	0,00
Produkce znečištění průmyslových OV	kg/den	-	-	-	0,00	0,00	0,00	0,00

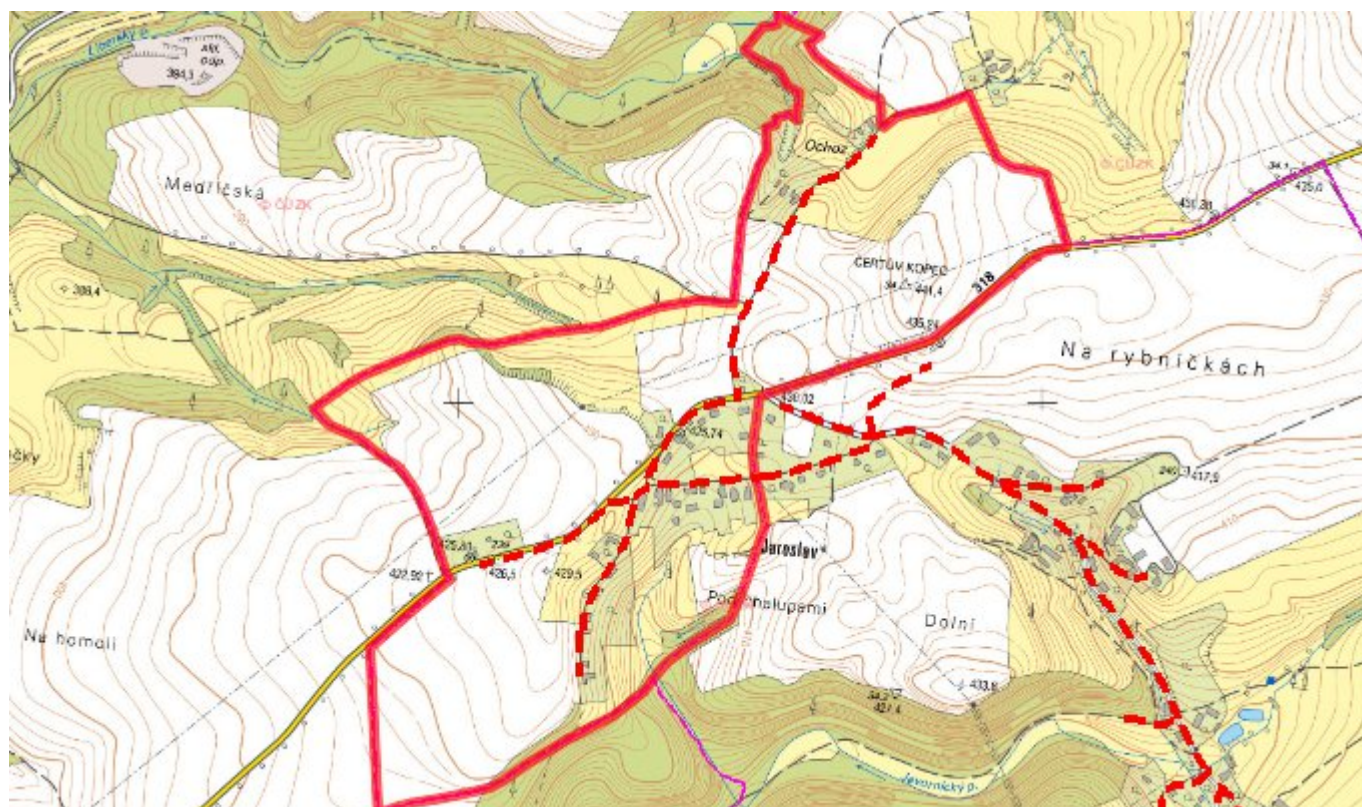
#### D.5 Kanalizace – popis stávajícího stavu

V Jaroslavi není v současné době vybudovaný ucelený systém kanalizace s ukončením v centrální čistírně odpadních vod. Existuje tu několik dílčích systémů stok, spíše zatrubněných silničních příkopů, svádějících odpadní vody nejkratší cestou do drobných místních vodotečí a příkopů. Splaškové vody jsou čištěny individuálně v septicích nebo jsou shromažďovány v žumpách s přepadem.

#### D.6 Kanalizace – popis návrhového stavu

V místní části obce Javornice – Jaroslav bude vybudována tlaková oddílná splašková kanalizace o délce cca 1.617 m. Odpadní vody z Jaroslavi budou svedeny na centrální čistírnu odpadních vod v Javornici, dostatečně kapacitní pro čištění odpadních vod z místní části Jaroslav. ČOV Javornice bude navržena celkem pro 1250 EO a odpadní vyčištěné vody z ČOV Javornice budou vypouštěny do Javornického potoka (ČHP 1-02-01-0760). Výstavba kanalizace bude provedena na základě vypracované technicko - ekonomické studie „Nakládání se splaškovými odpadními vodami v obci Javornice“, zpracované firmou RECPROJEKT s.r.o. v dubnu 2020.

#### D.7 Mapa



## E. EKONOMICKÁ ČÁST

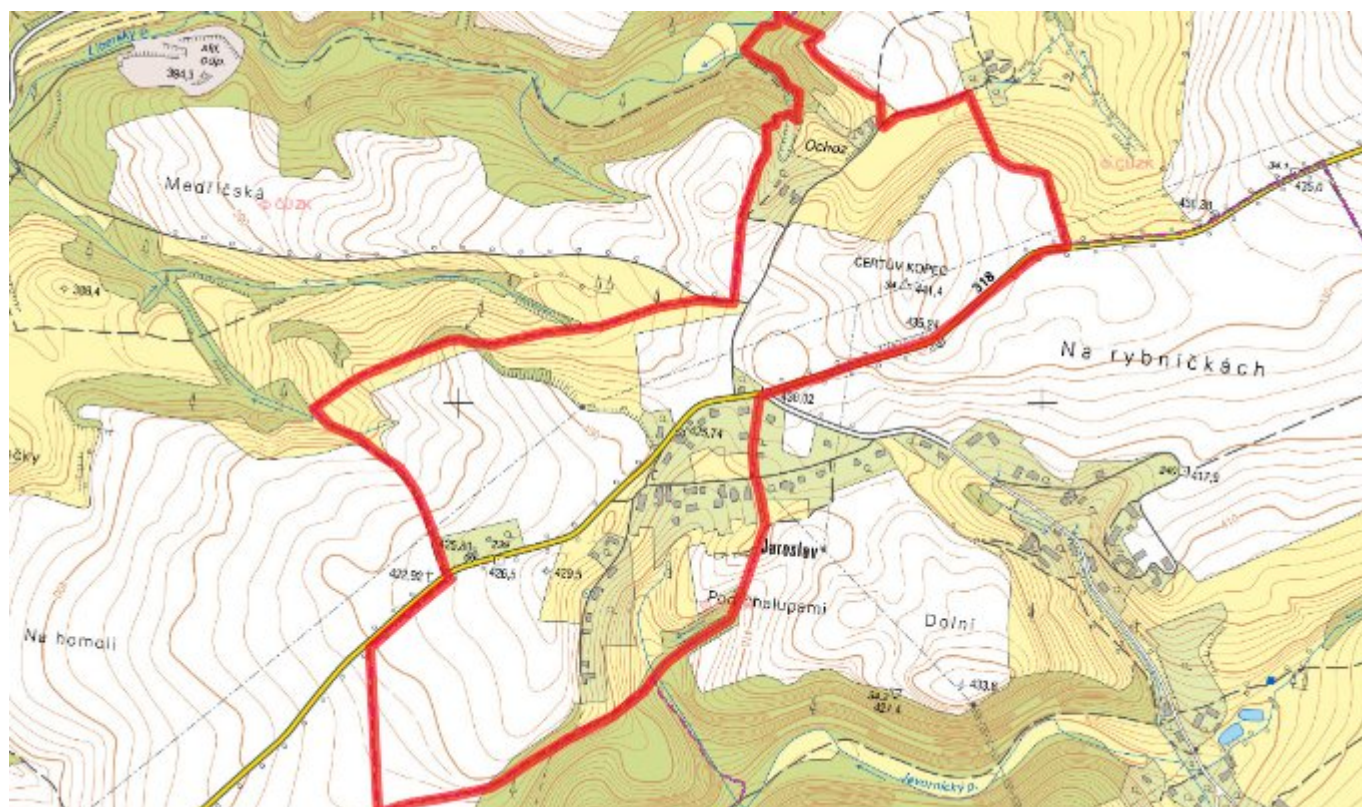
### E.1 Předpokládané investiční náklady v letech 2015–2030 [tis. Kč]

Název části obce	Typ investice		
	Vodovody	Kanalizace	Celkem
Jaroslav	0,0	16 000,0	16 000,0

### E.2 Investiční náklady v letech 2001–2014 [tis. Kč]

Název části obce	Typ investice		
	Vodovody	Kanalizace	Celkem
Jaroslav	-	-	-

### E.3 Mapa



## F. AKTUALIZACE

<b>Datum projednání</b>	<b>Číslo projednání</b>	<b>Typ projednání</b>	<b>Popis</b>
21. 3. 2022	ZK/11/748/2022	usnesení zastupitelstva	
22. 3. 2021	ZK/4/172/2021	usnesení zastupitelstva	